

P72.4.1010 СБ

Перв. примен.  
P72.4.1010

Справ. №

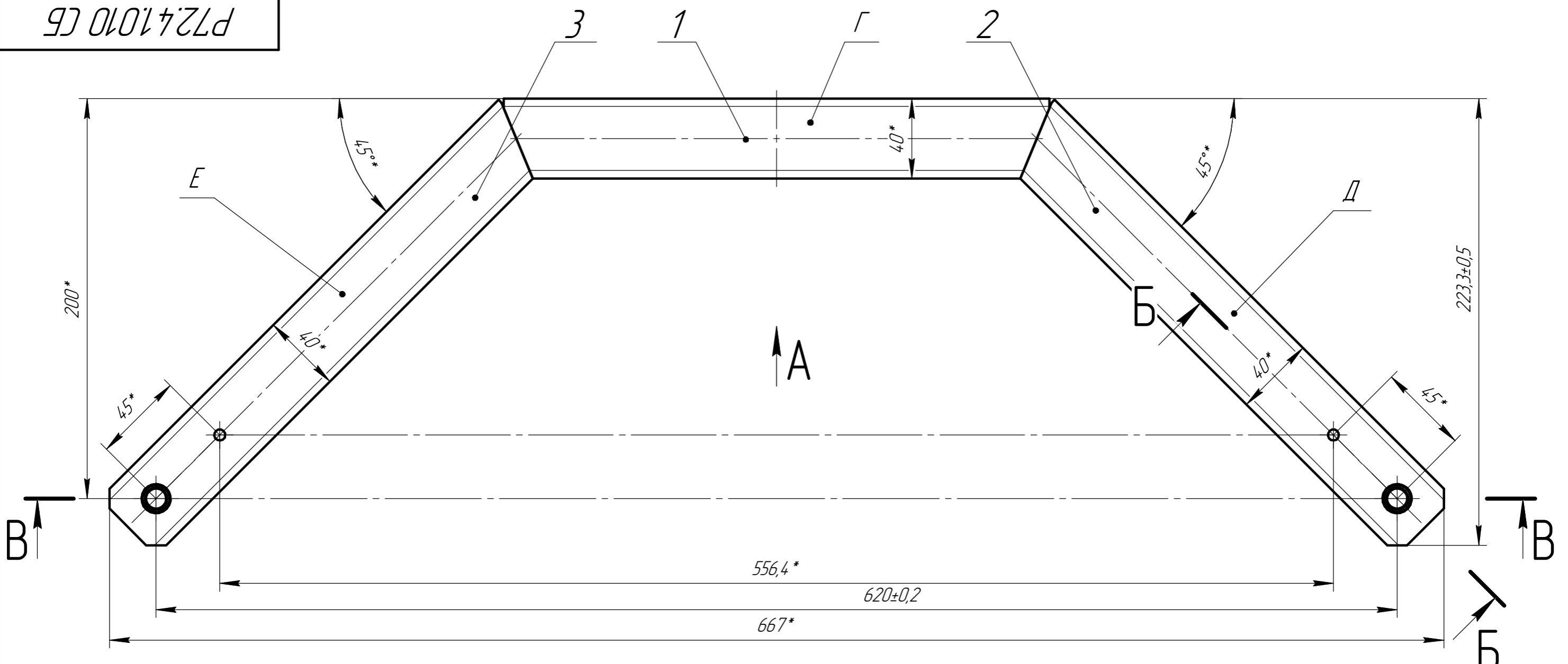
Подп. и дата

Инв. № дщл.

Взам. инв. №

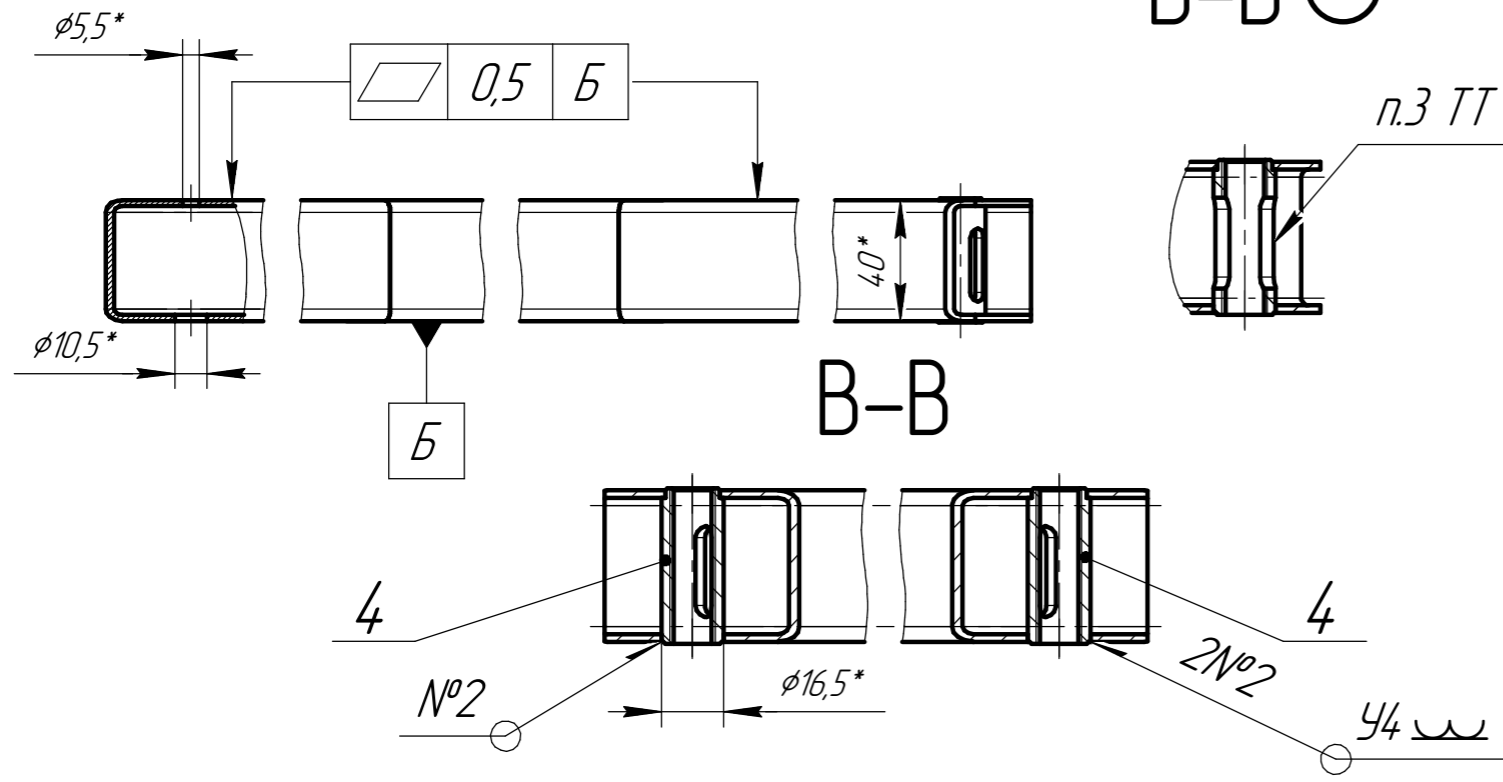
Подп. и дата

Инв. № подл.



A(1:2,5)

Б-Б



- 1 \*Размеры для справок.
- 2 Неуказанные предельные отклонения размеров Н14, н14, ±IT14/2.
- 3 Сориентировать пазы втулки поз.4 в направлении продольной оси трубы поз.2,3.
- 4 Сварочные швы по ГОСТ 14.806-80.
- 5 Выступание детали Д за деталь Г не допускается, выступание детали Е за деталь Г не допускается.
- 6 Остальные ТТ по 000000.002ТУ.

				<b>P72.4.1010 СБ</b>					
Изм.	Лист	№ докум.	Подп.	Дата	<b>Направляющая</b>	Лит.	Масса	Масштаб	
Разраб.	Проб.	Т.контр.	Нач. КБ	Н.контр.		Утв.	0 <sub>1</sub>	1,47	1:2
					<b>Сборочный чертеж</b>		Лист	Листов	1