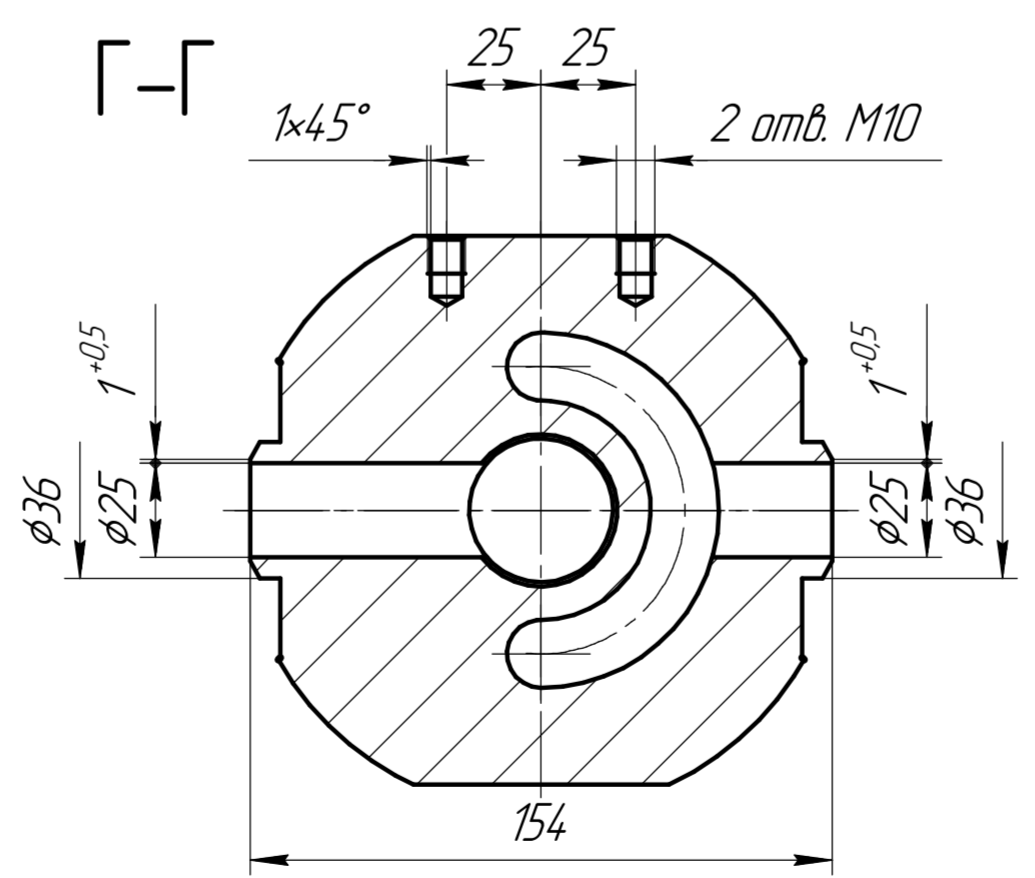
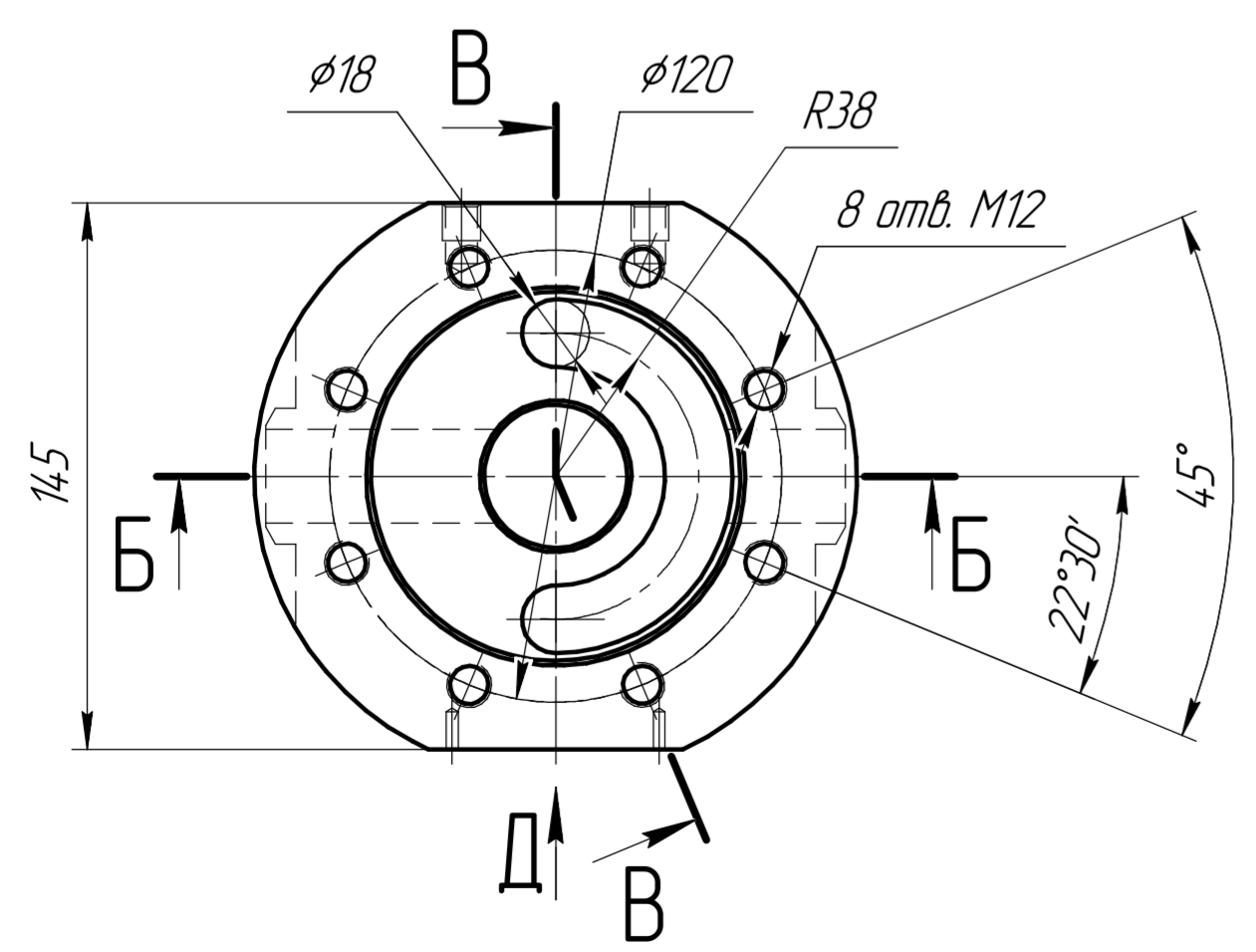
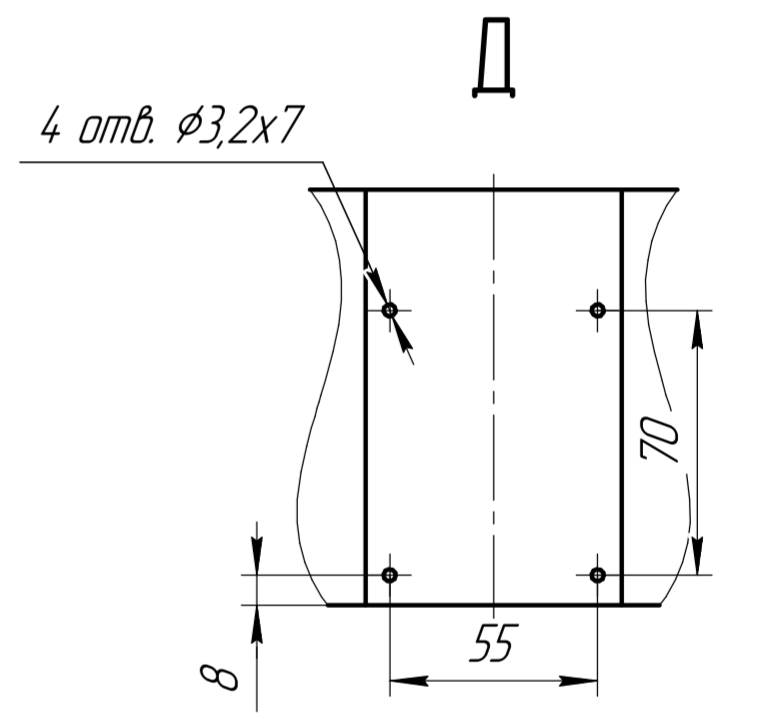
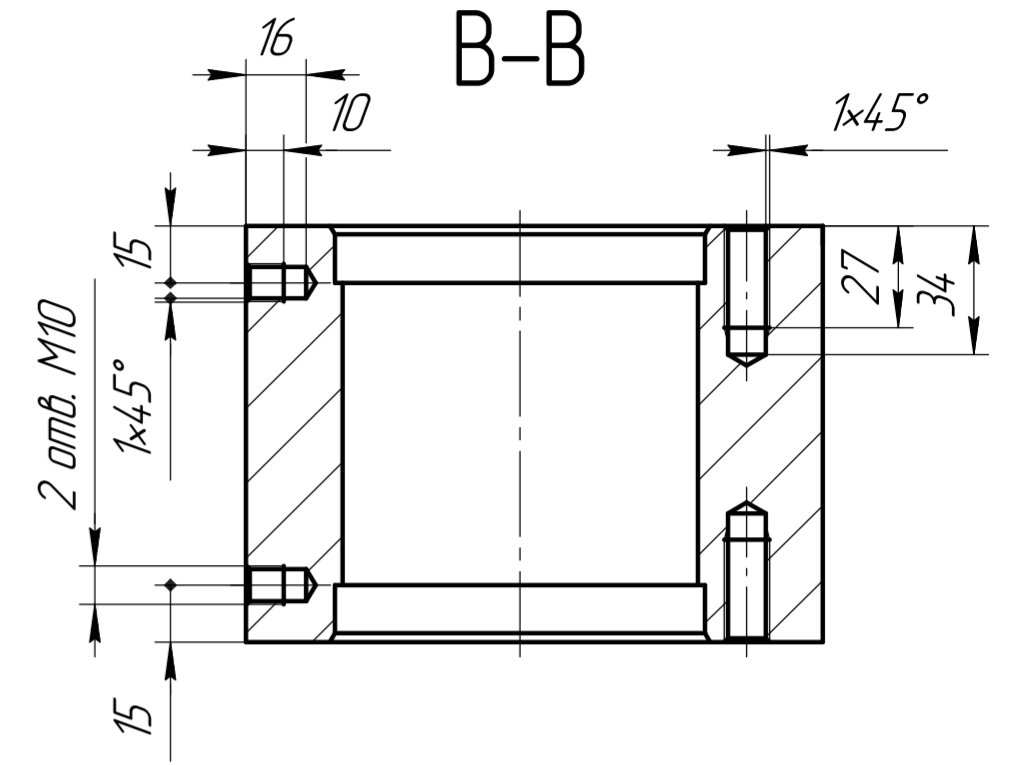
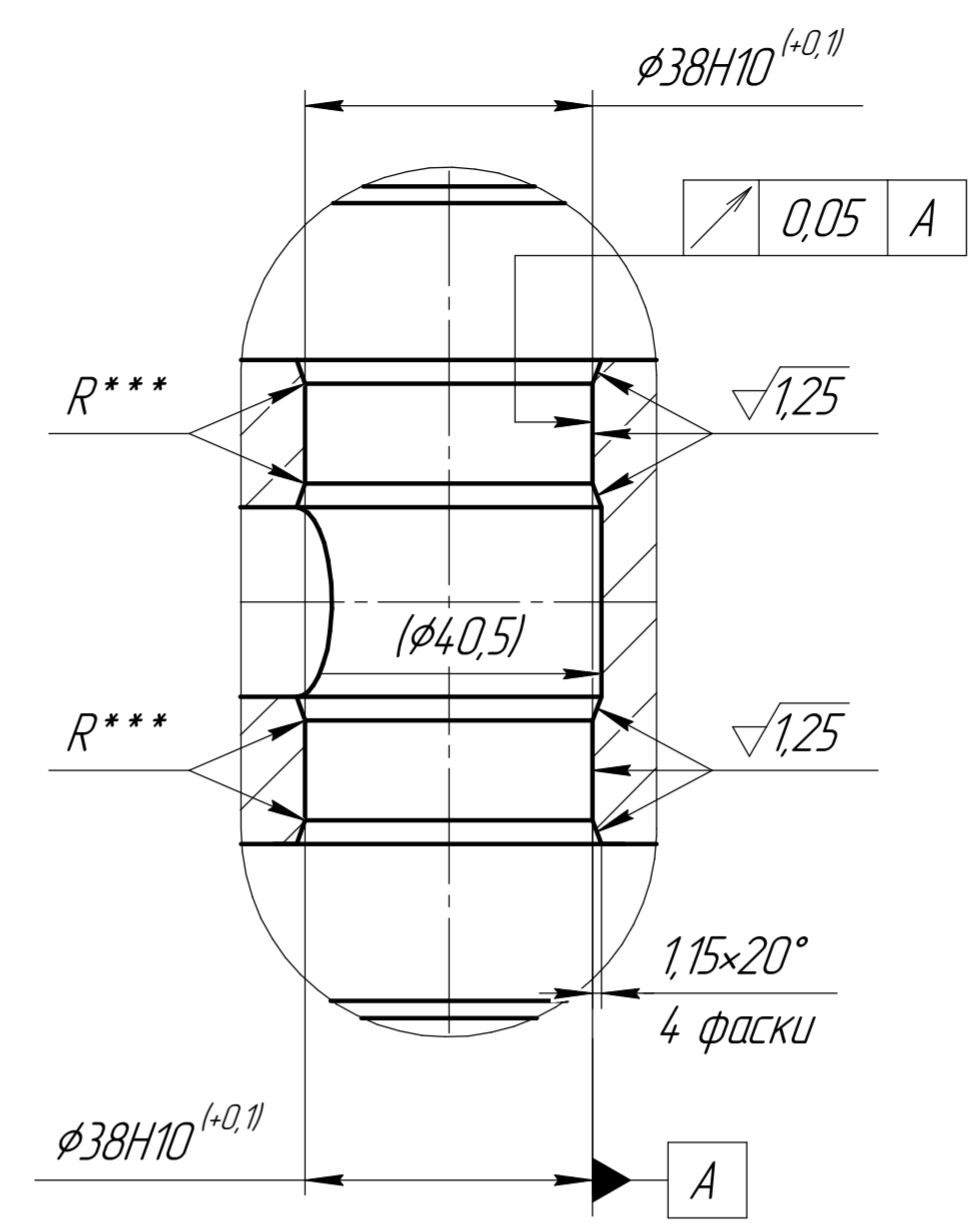
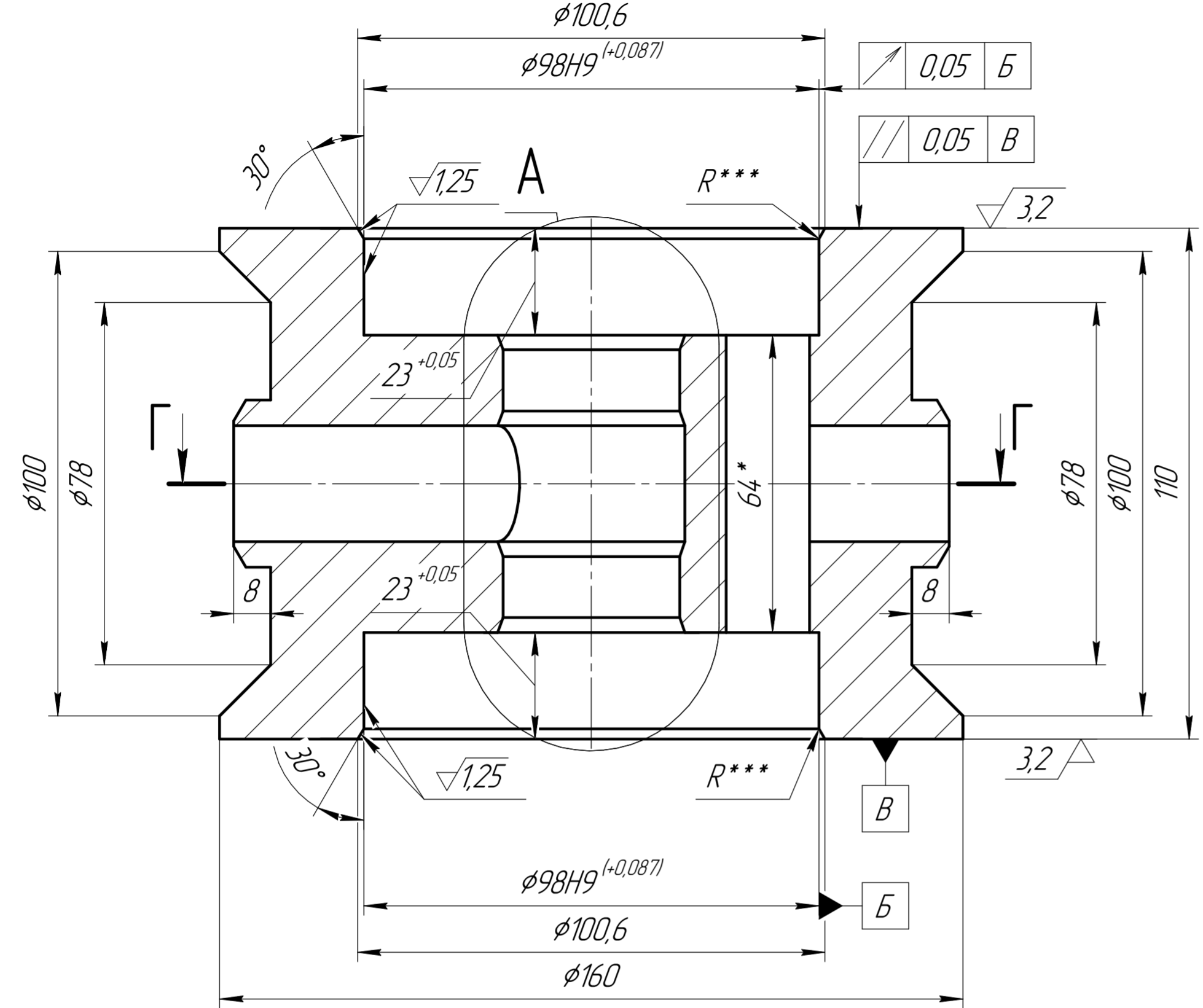


Б-Б(1:1)

А(1:1)



1. Неуказанные отклонения H14, h14, $\pm \frac{IT14}{2}$.
2. * Размеры для справок
3. ** Размер обеспечивается инструментом.
4. *** Острую кромку скруглить.
5. Снять заусенцы, притупить острые кромки: фаска макс. 0,5 мм х 45° .
6. Неуказанные внутренние радиусы скруглений: R макс. 0,5 мм (обеспечивается инструментом).

				Д1.01-1 К-ДТ.09У				
Изм.	Лист	№ докум.	Подп.	Дата	Корпус	Лит.	Масса	Масштаб
		Попов И.Н.	Юр		4 - 15.25X 40.63HX - 120			1:2
Проб.						Лист	Листов	1
Т.контр.								
Н.контр.								
Чтв.								
12X18H10T								

Перв. исполн. _____
 Справа № _____
 Подп. и дата _____
 Инв. № дроб. _____
 Взам. инв. № _____
 Подп. и дата _____
 Инв. № подл. _____