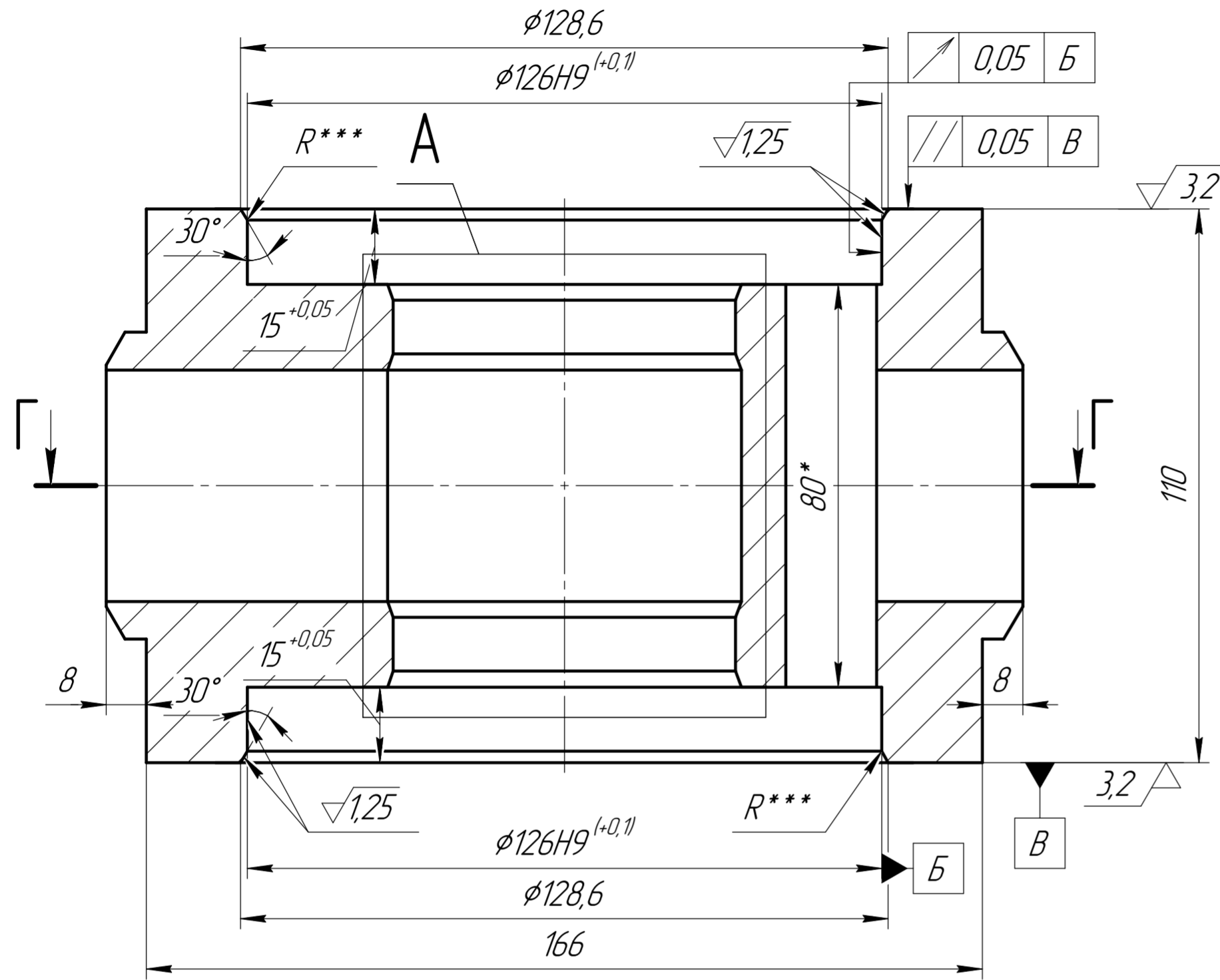
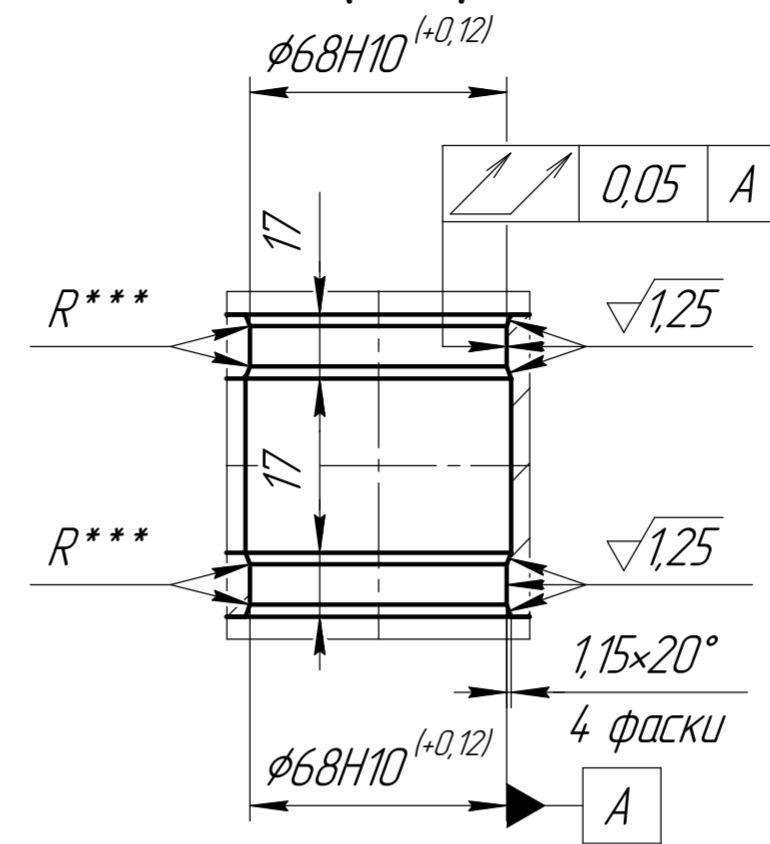


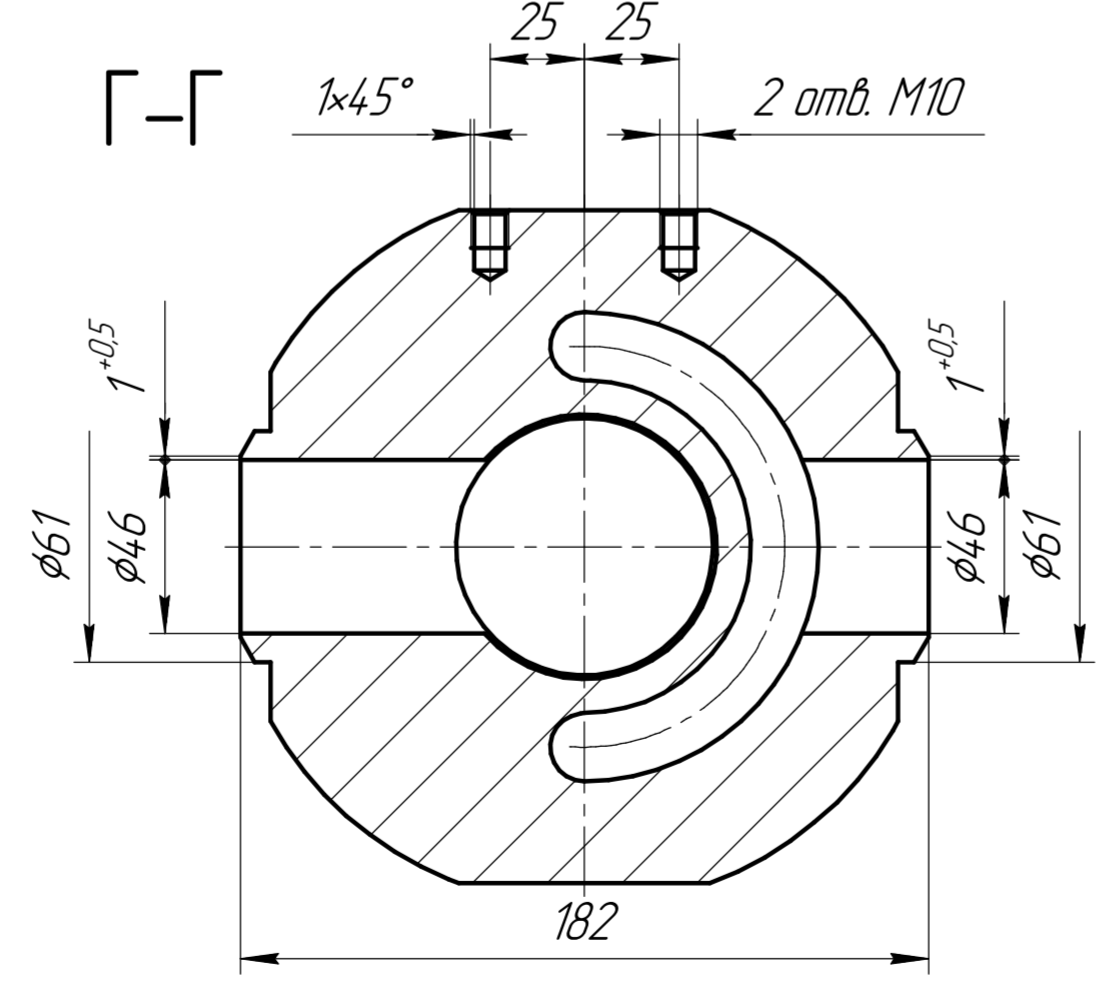
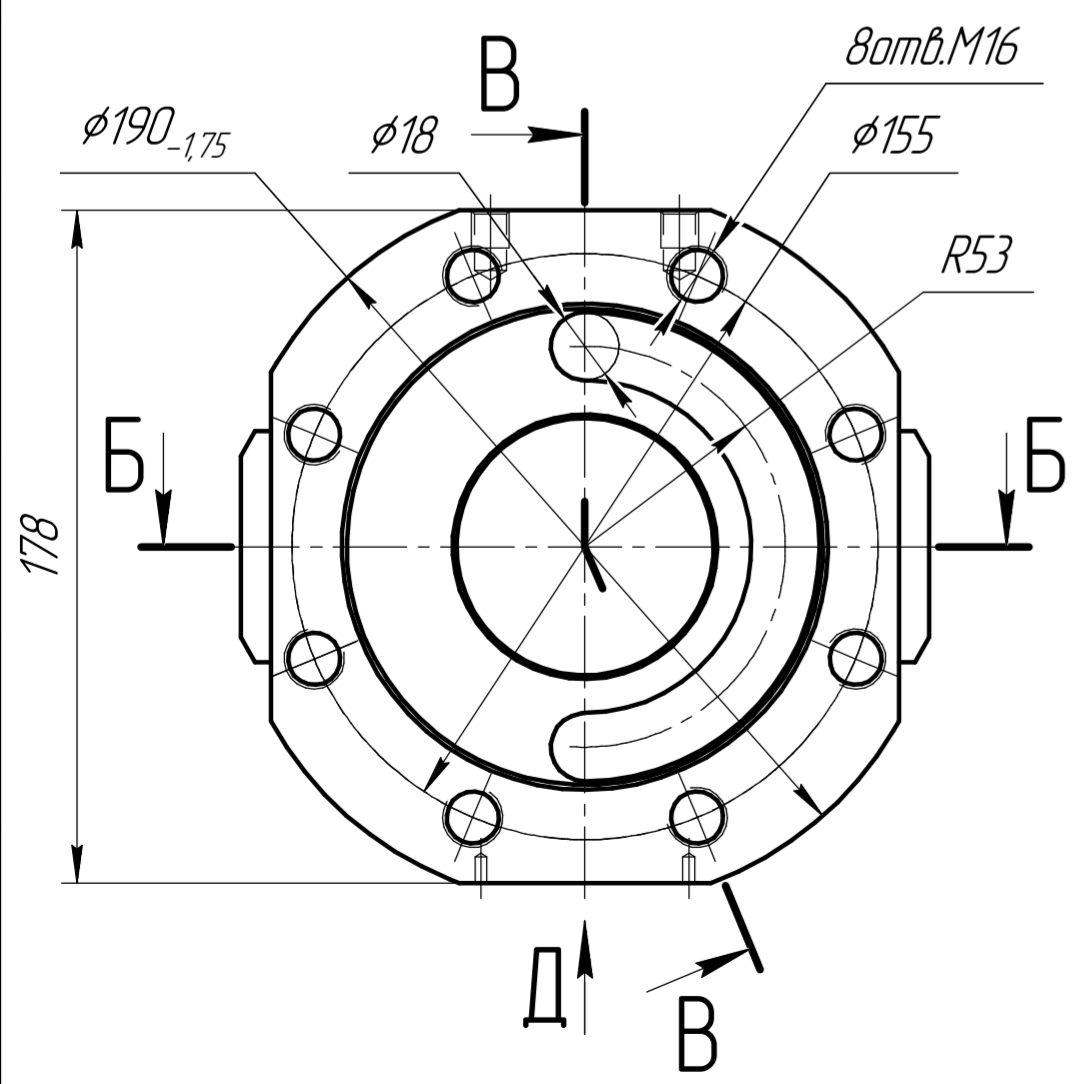
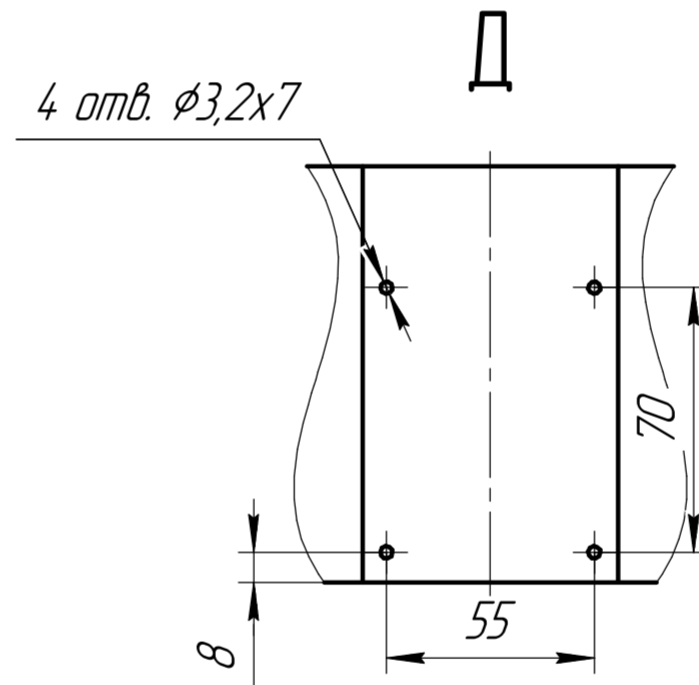
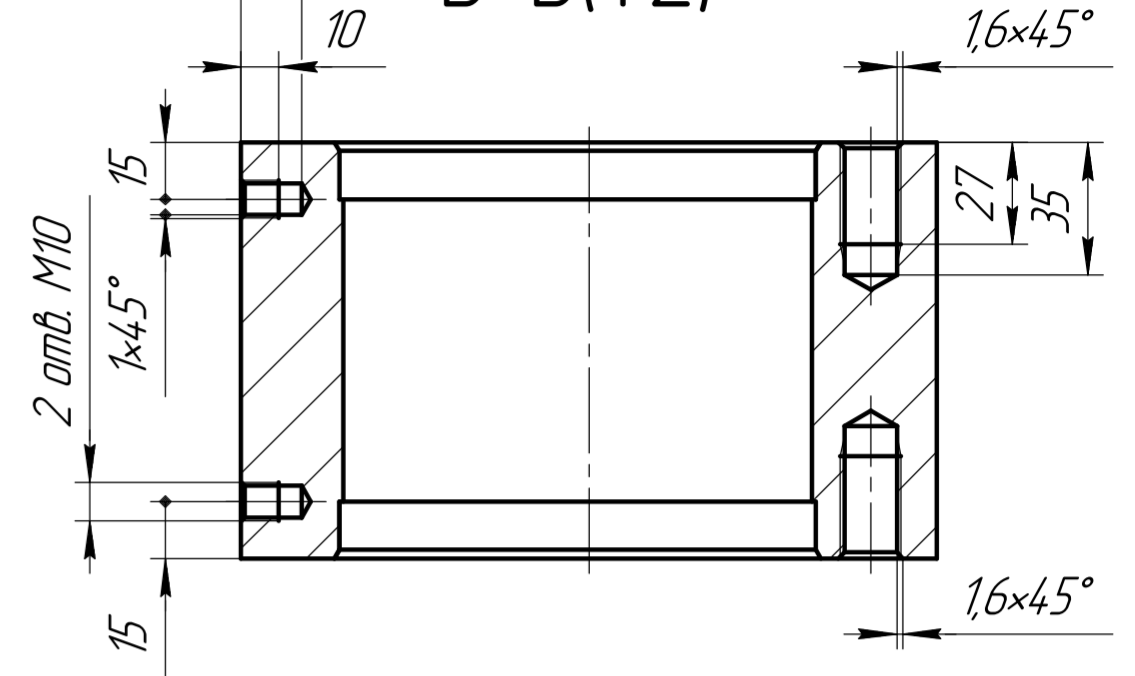
Б-Б(1:1)



A(1:2)



В-В(1:2)



1. Неуказанные отклонения $H14, h14, \pm \frac{IT14}{2}$.
2. * Размеры для справок
3. ** Размер обеспечивается инструментом.
4. *** Острую кромку скруглить.
5. Снять заусенцы, притупить острые кромки: фаска макс. 0,5 мм х 45° .
6. Неуказанные внутренние радиусы скруглений: R макс. 0,5 мм (обеспечивается инструментом).

				Д101-5 К-ДТ.05У		
Изм.	Лист	№ докум.	Подп.	Дата	Лит.	Масса
Разраб.	Лопок И.Н.	Юр				1:2
Проб.					Лист	Листов
Т.контр.						1
Н.контр.						
Утв.						
				09Г2С		
				Копировал		
				Формат А2		

Перв. исполн. _____
 Справ. № _____
 Подп. и дата _____
 Инв. № дроб. _____
 Взам. инв. № _____
 Подп. и дата _____
 Инв. № подл. _____