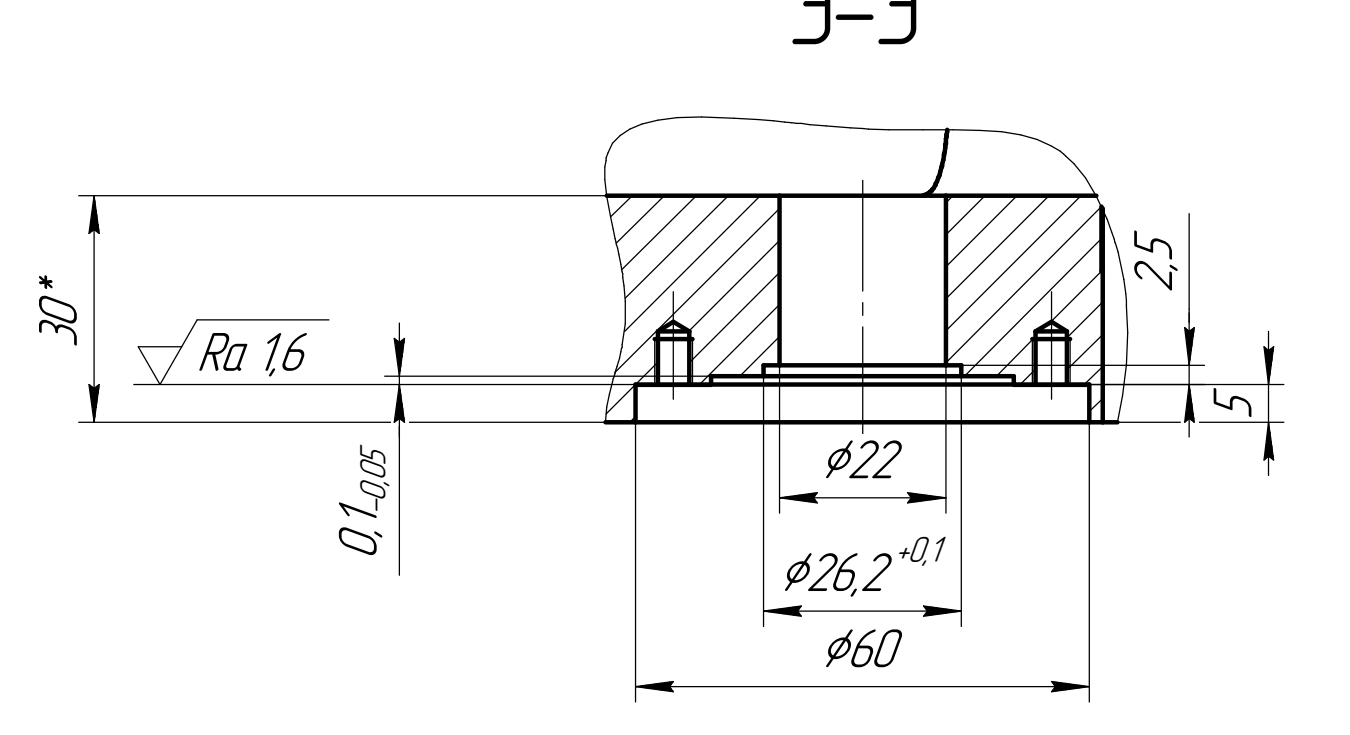
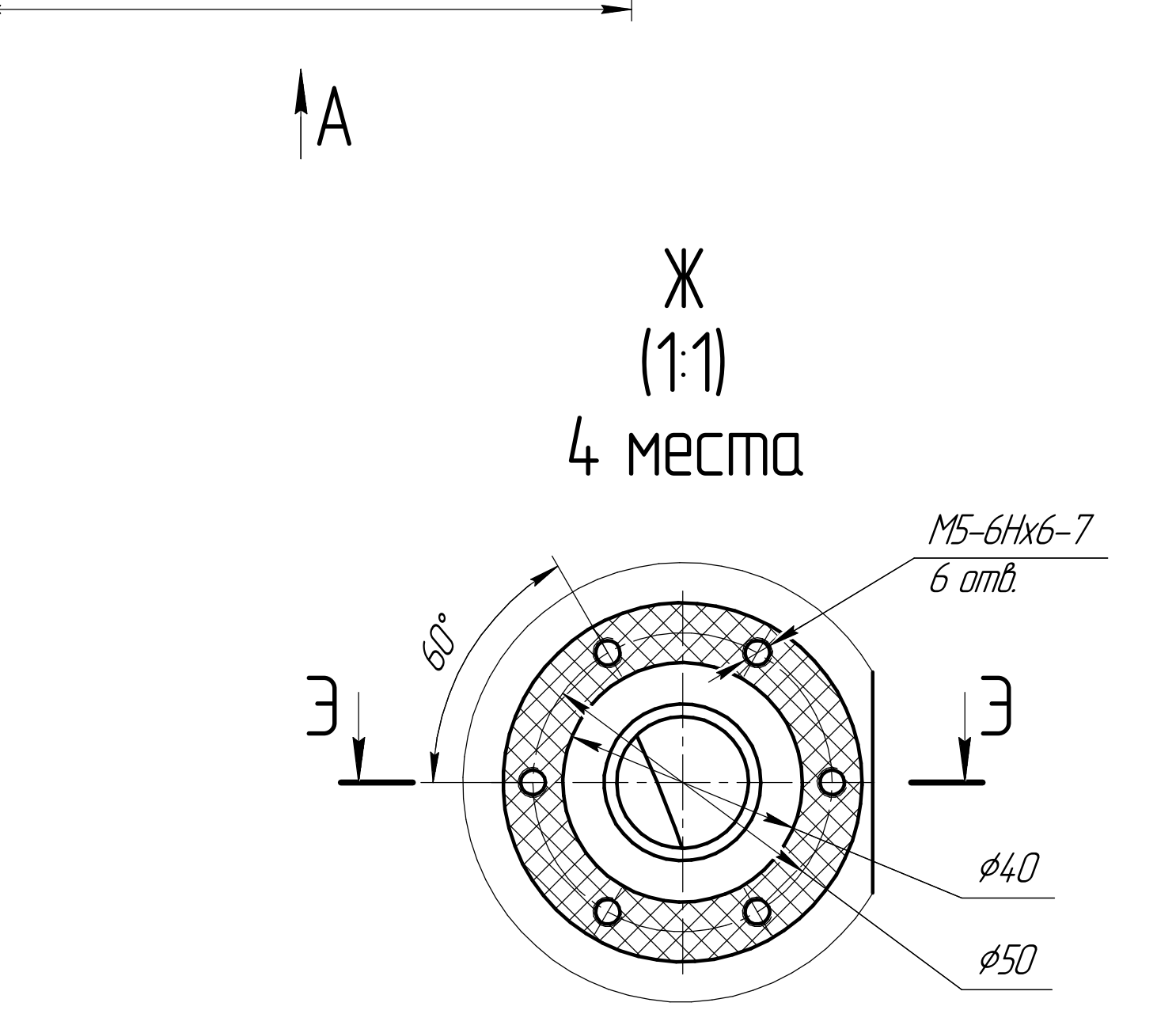
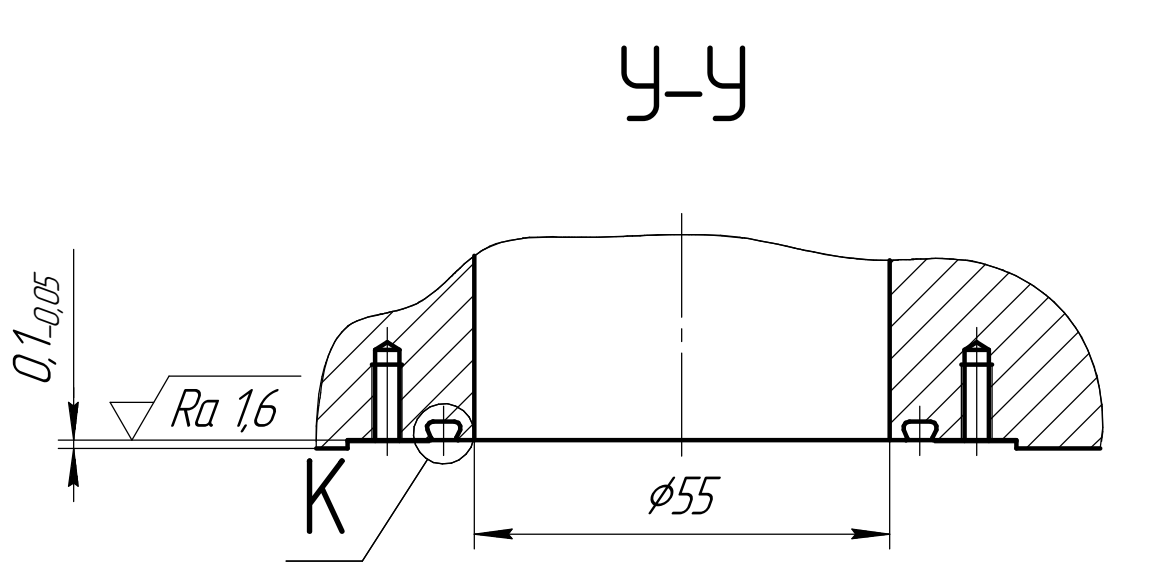
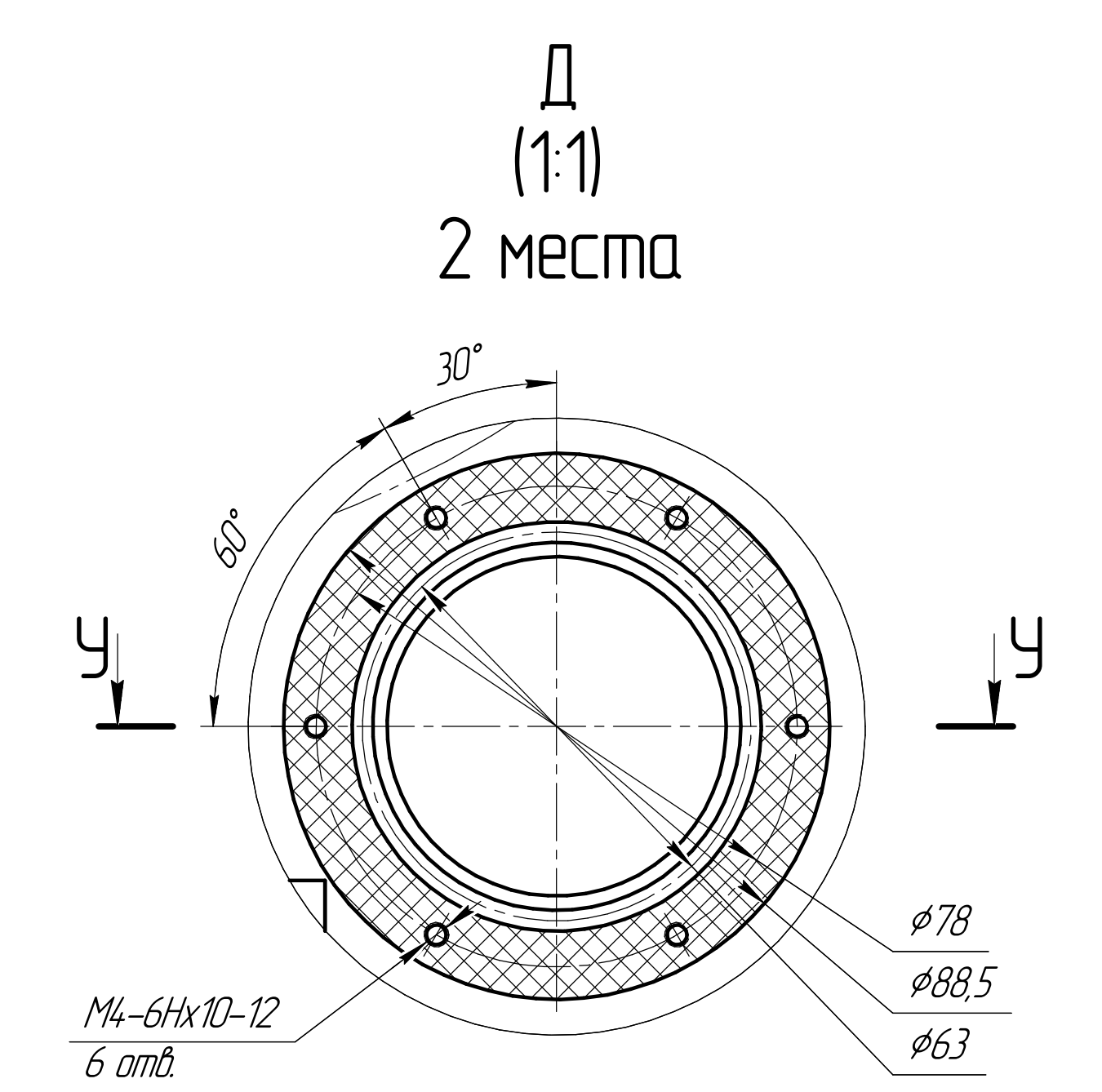
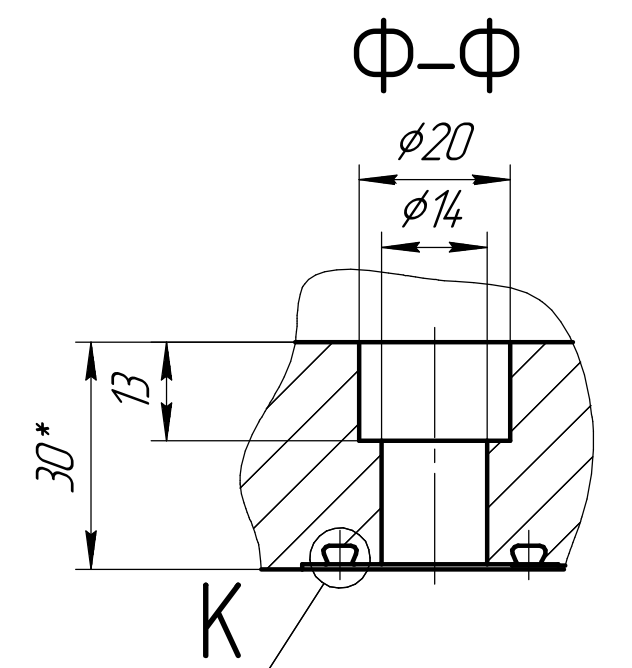
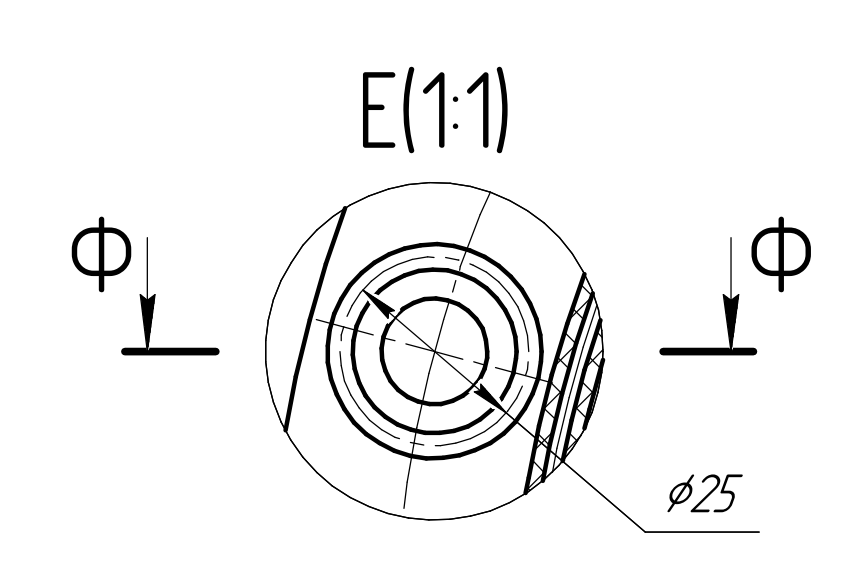
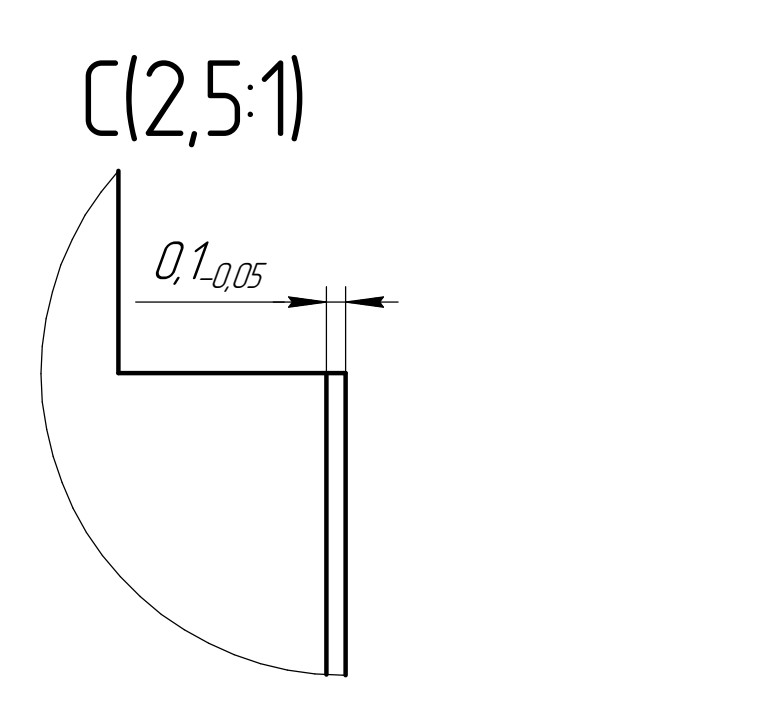
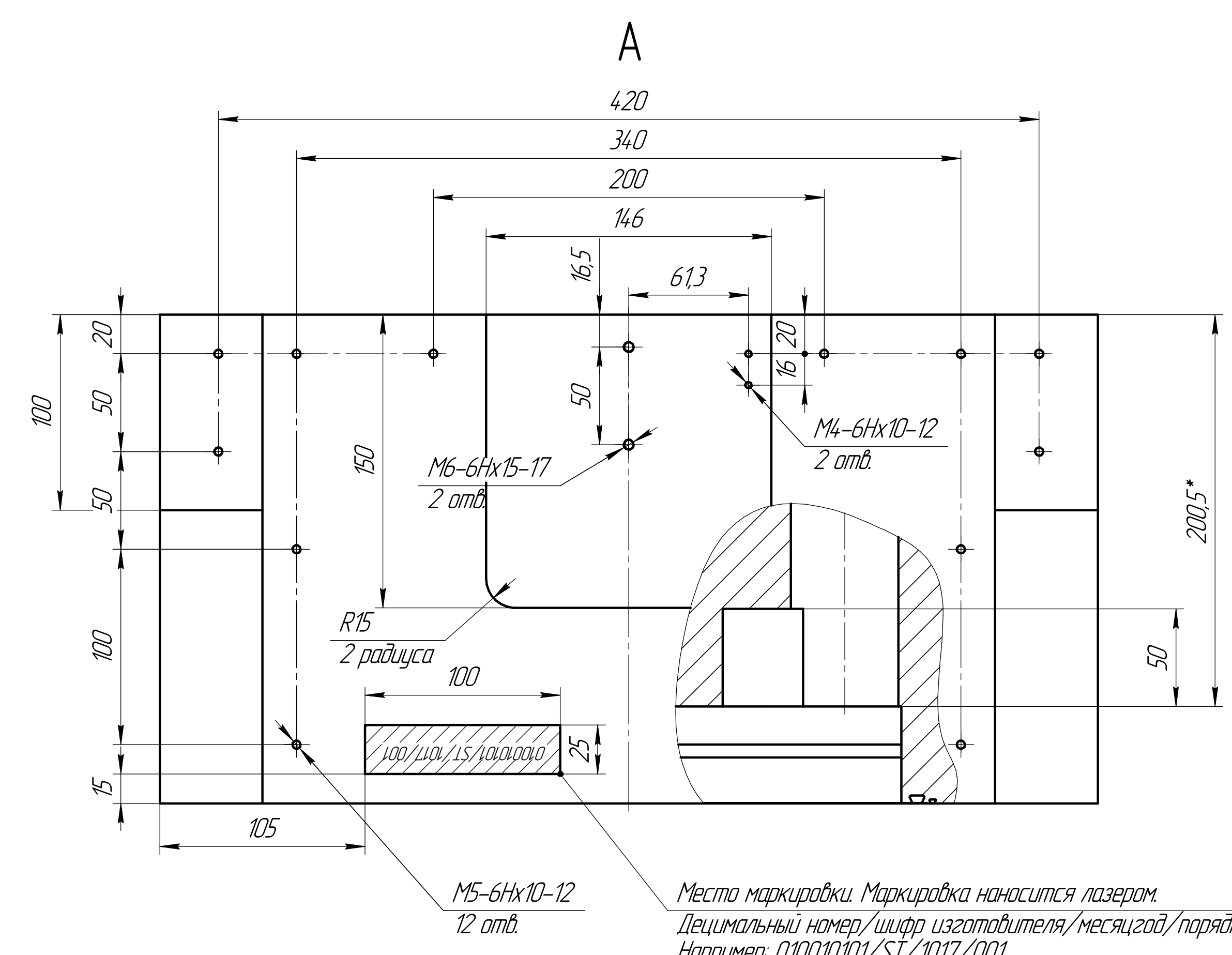
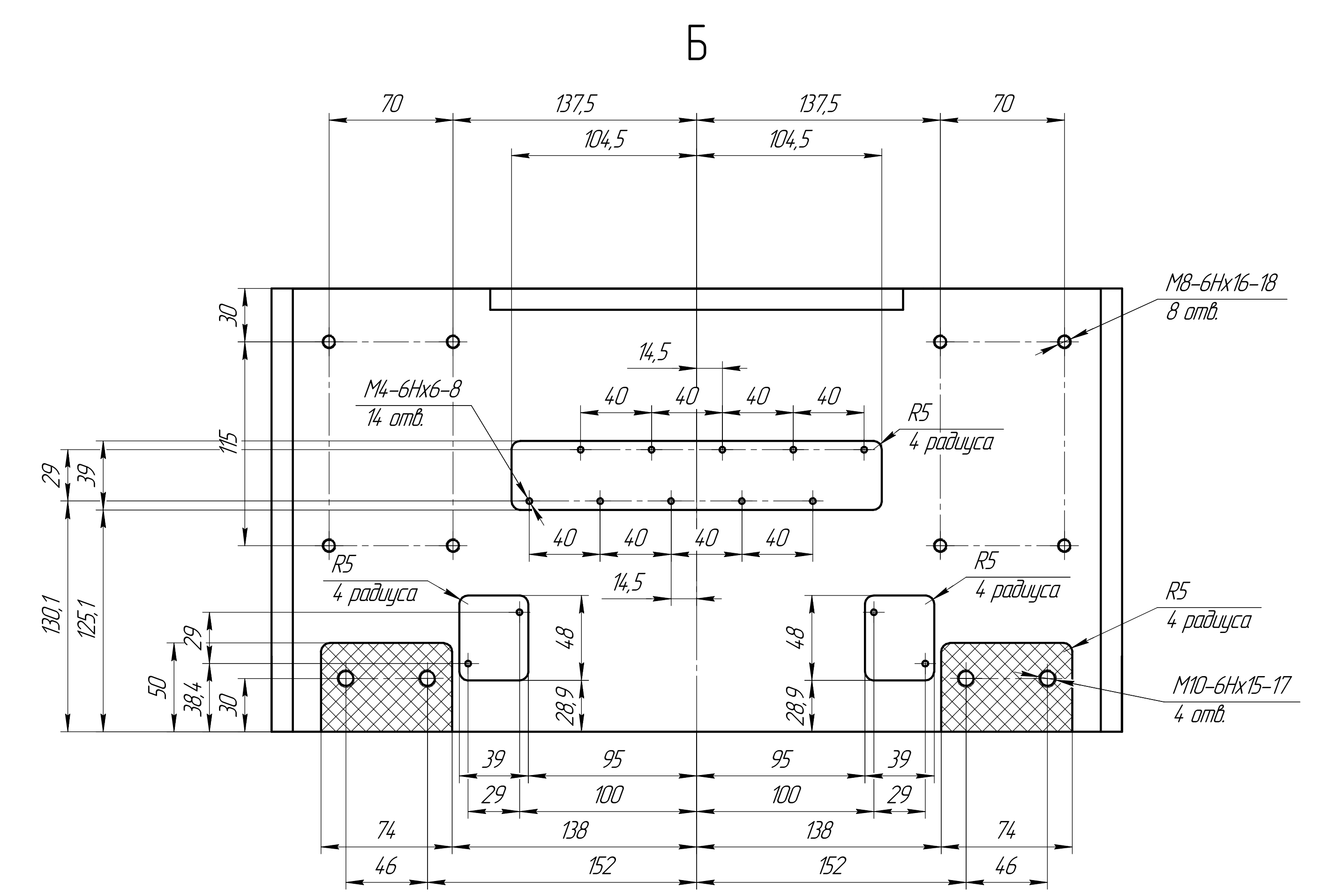
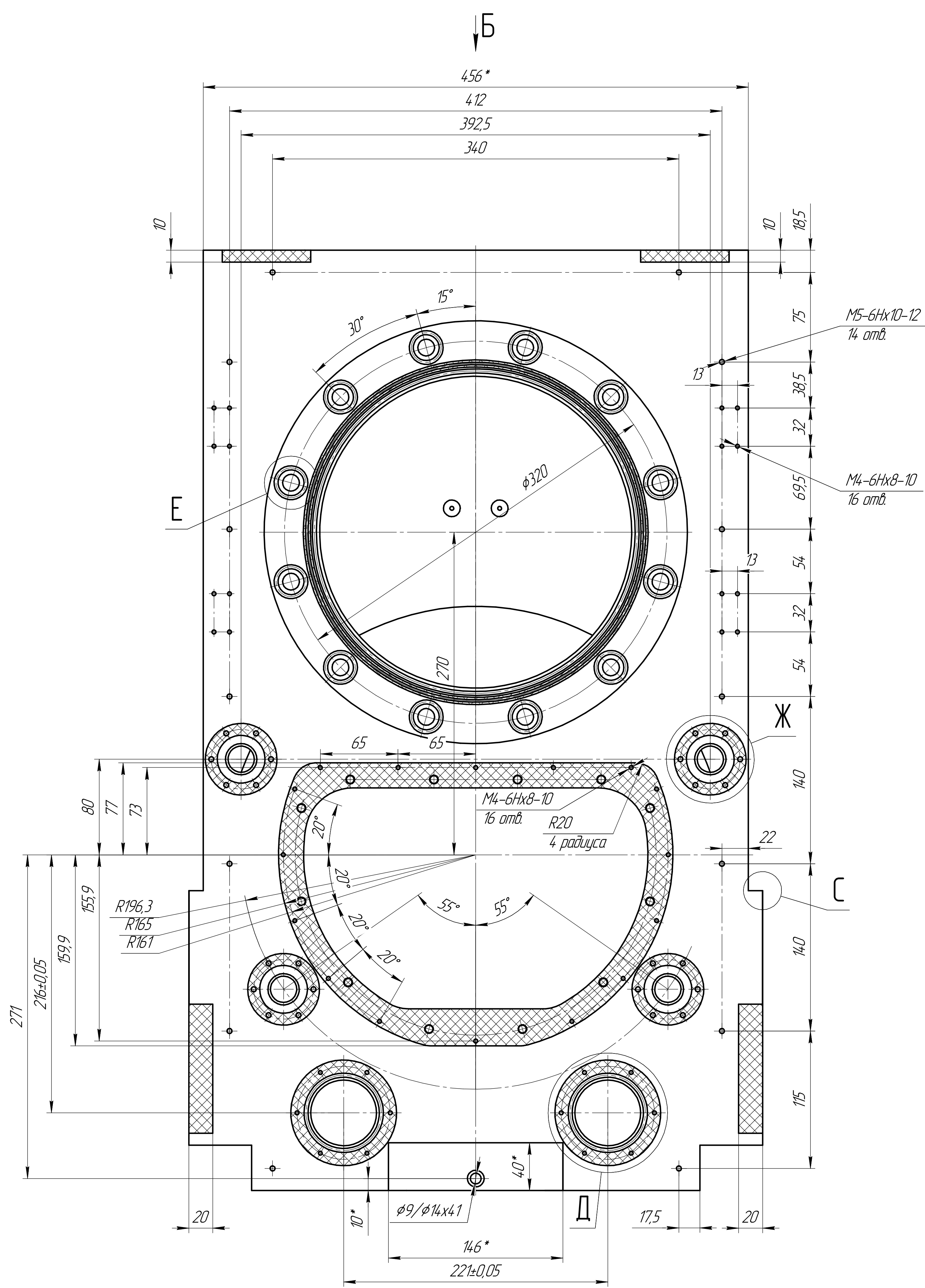
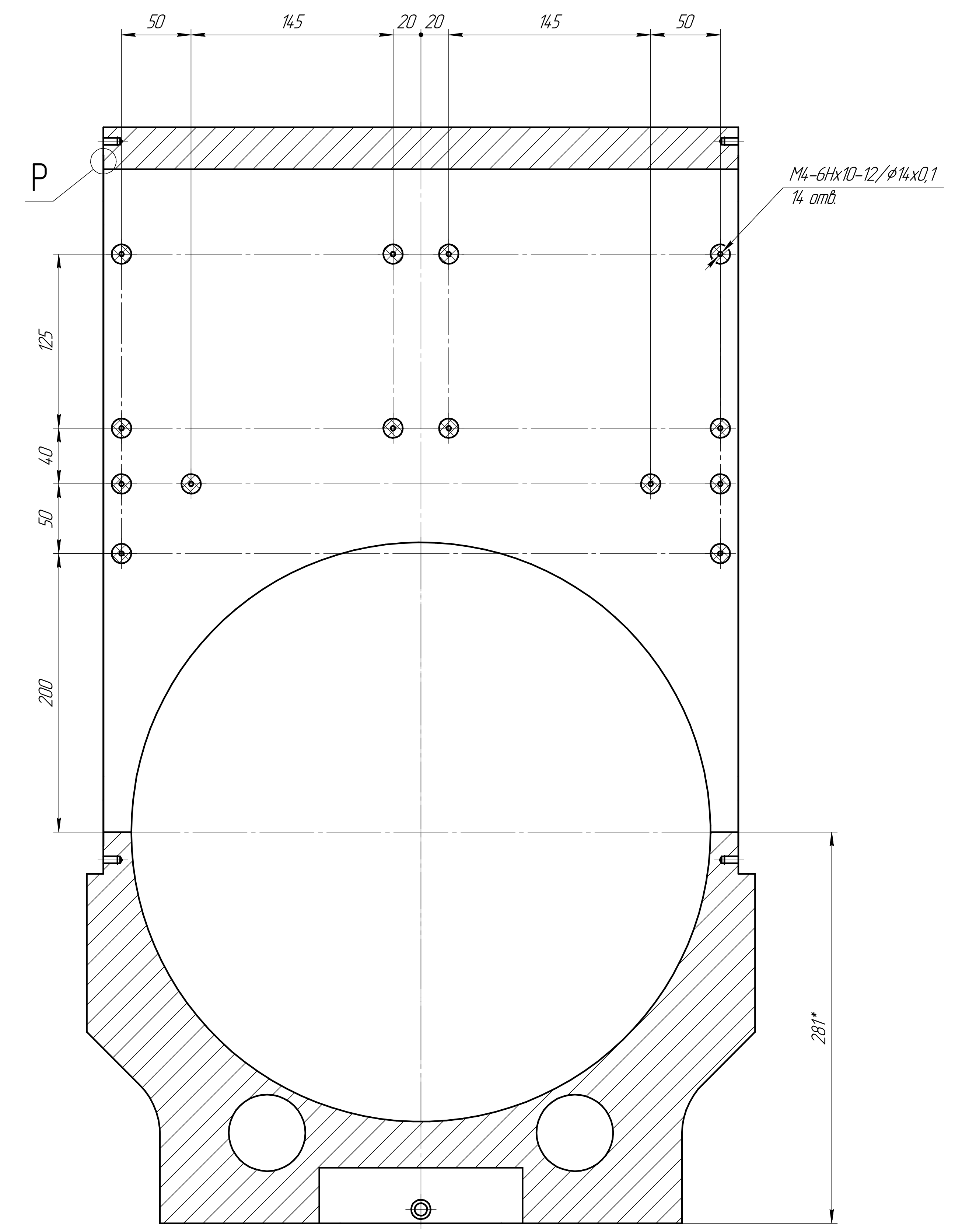


- 1 *Размеры для справок
- 2 Неуказанные предельные отклонения H12, h12 ± IT12/2
- 3 Покрытие Ан. Окс. 50 мкм поверхности и резьбовые отверстия не обрабатываются. Удаление покрытия возможно выполнением постобработки или формированием маски.
- 4 Все размеры указаны после формирования покрытия Ан.Окс.
- 5 Материал-заменитель алюминий 7021
- 6 На поверхности не допускается наличие царапин и дефектов.
- 7 Места выхода инструмента для формирования канавок может быть установлена в произвольном положении.
- 8 После завершения всех процессов обработки произвести очистку. После очистки голыми руками не прикасаться.
- 9 Поставка детали осуществляется в упаковке. Упаковка должна обеспечивать сохранность изделия от царапин и других механических повреждений.

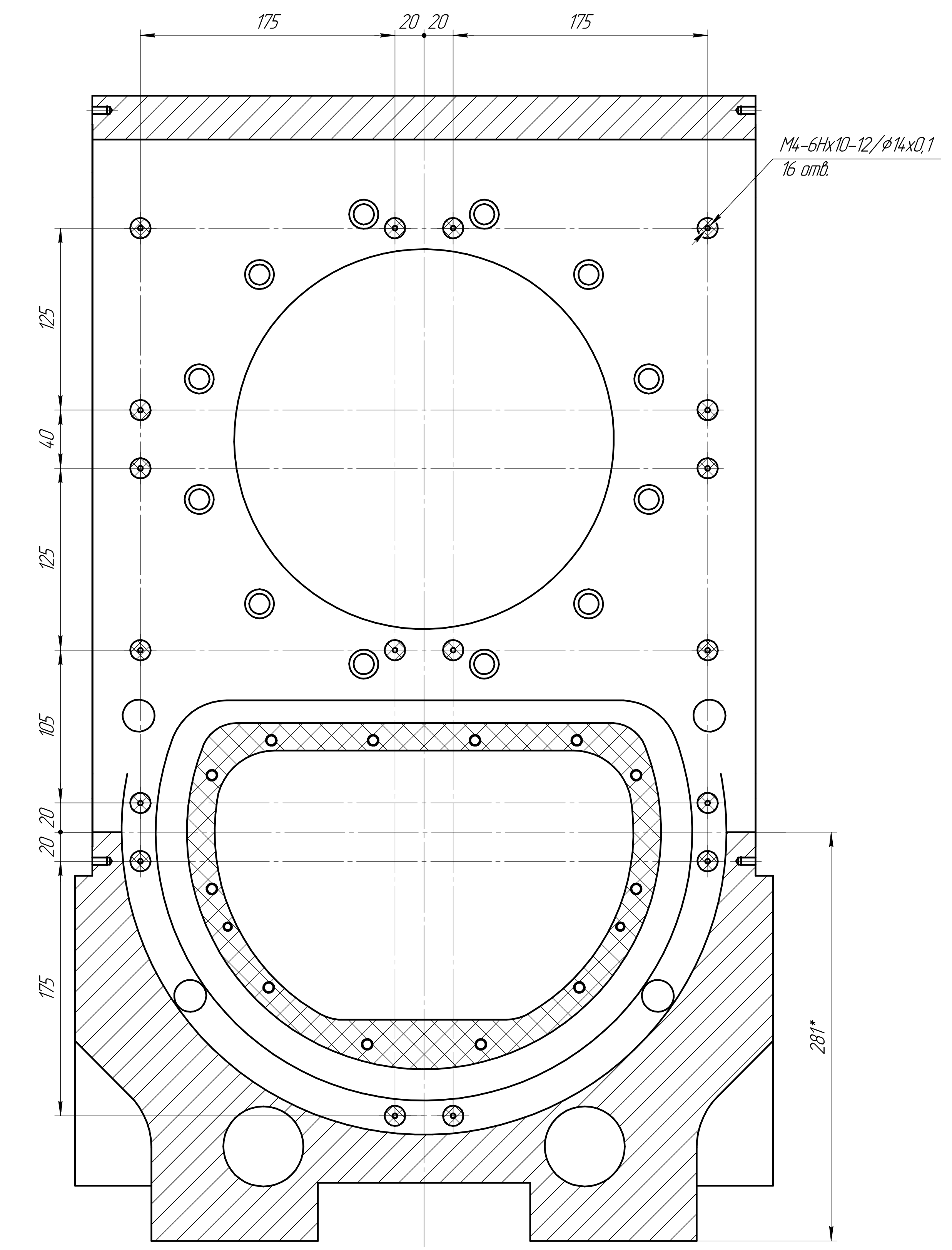
НДСА.010.010101				Лист			Масса			Масштаб		
Камера				12								
AM26 ГОСТ 4784-97				ЭСТО								



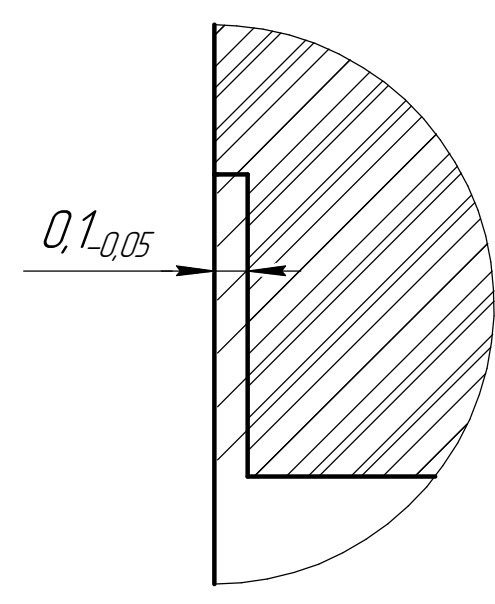
Ц-Ц



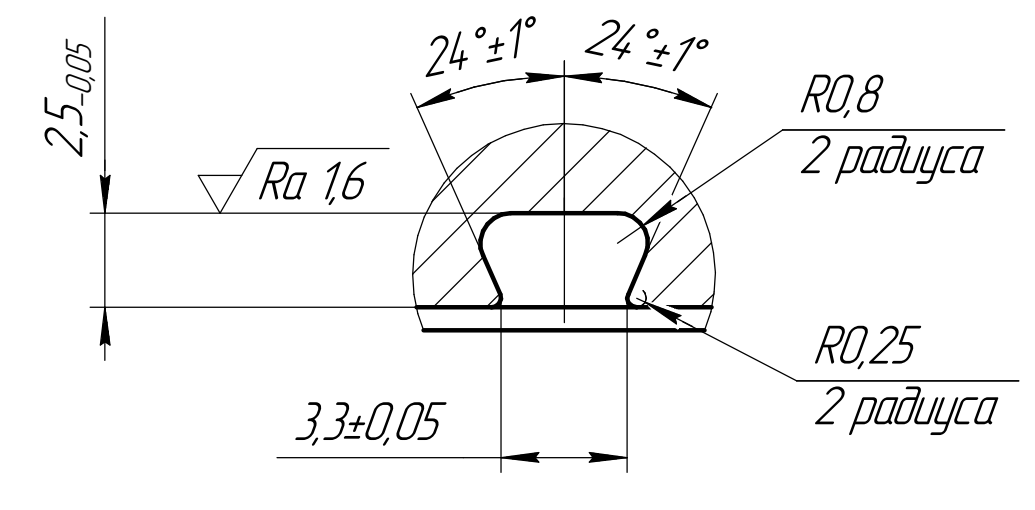
Ш-Ш



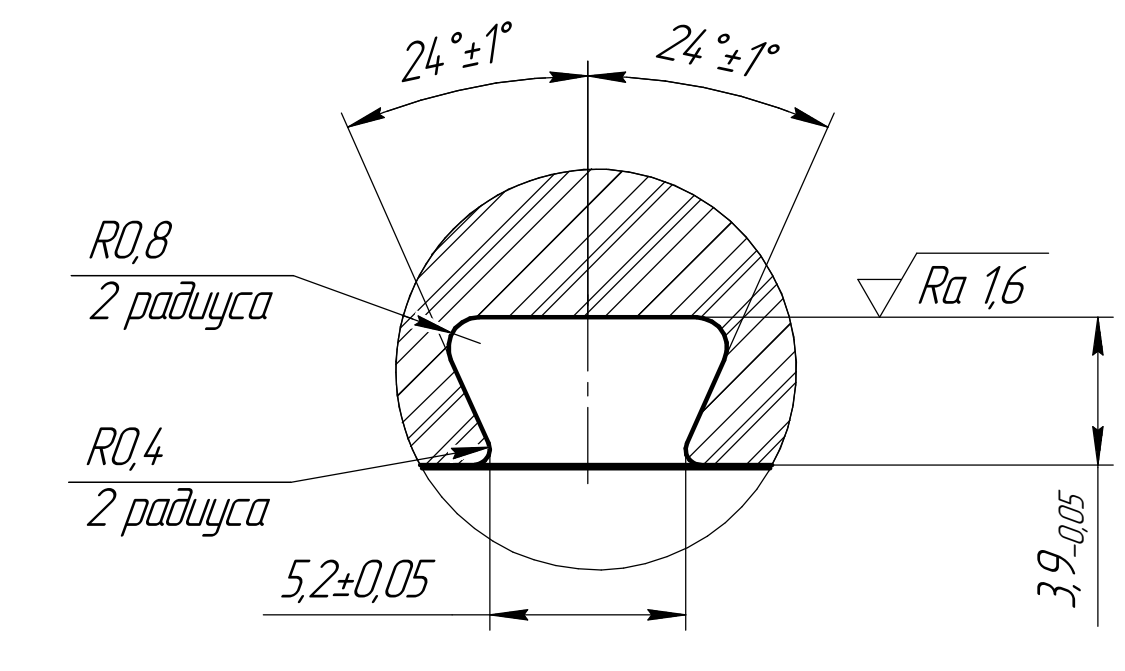
P(4:1)



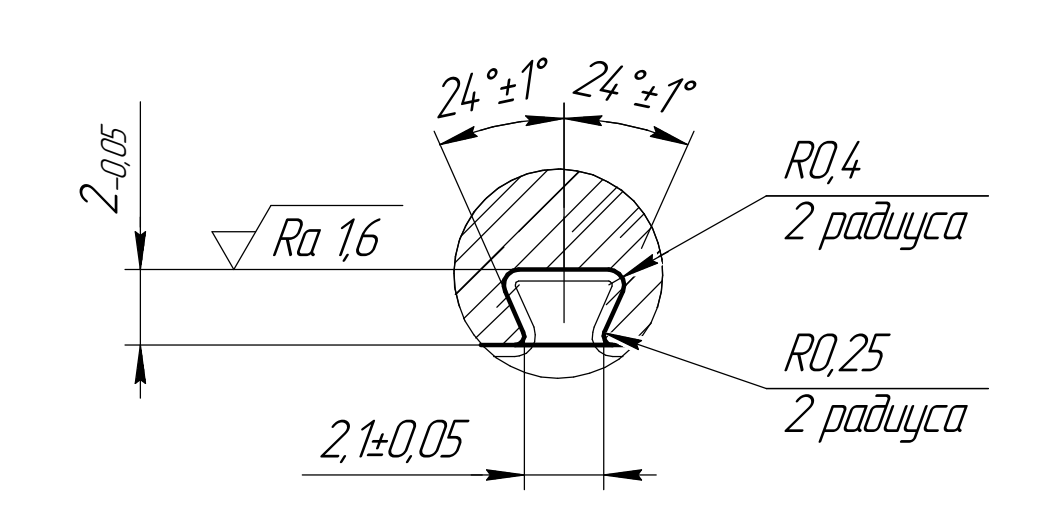
K(5:1)



M(5:1)



П(5:1)



H

