

Формат	Зона	Поз.	Обозначение	Наименование	Кол.	Примечание
				Документация		
A3			ВРЛМ.29524.1.322 СБ	Сборочный чертеж		
				Сборочные единицы		
A4		1	ВРЛМ.29524.1.322 .001	Матрица	1	
A4		2	ВРЛМ.29524.1.322 .002	Стержень	1	
				Детали		
A3		3	ВРЛМ.29524.1.322 .003	Пуансон верхний	1	
A3		4	ВРЛМ.29524.1.322 004	Пуансон нижний	1	

ОБ ИЗМЕНЕНИИ
 НЕ СООБЩАЕТСЯ

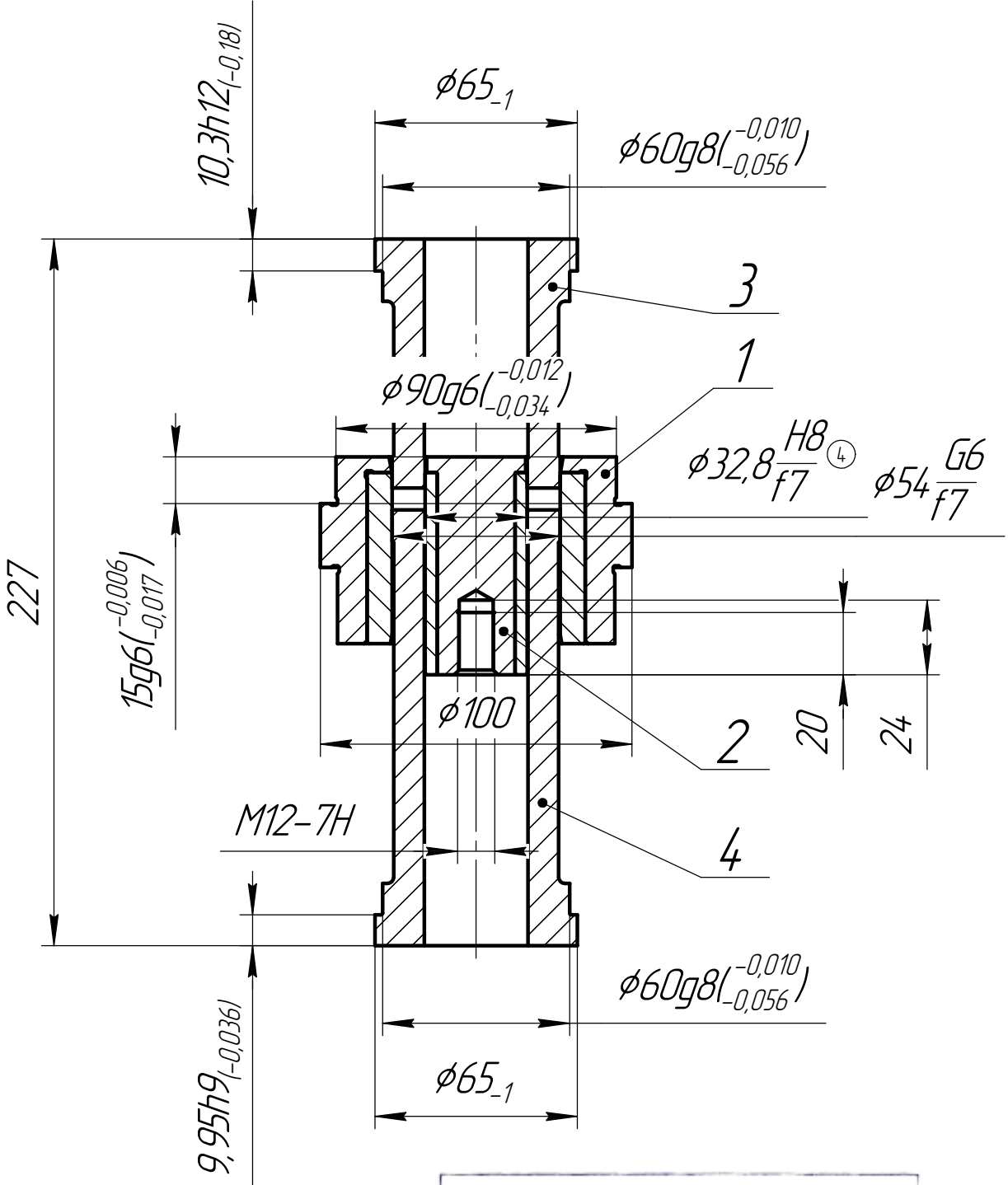
ВРЛМ.29524.1.322							
Изм.	Лист	№ докум.	Подп.	Дата	Лит.	Лист	Листов
Разраб.	Ларионова		<i>[Подпись]</i>	01.08.2011			
Пров.	Вашарин		<i>[Подпись]</i>				
Т.контр.	Ковеленов		<i>[Подпись]</i>				
Н.контр.	Кочерга		<i>[Подпись]</i>				
Утв.	Соловьев		<i>[Подпись]</i>				
Пресс-форма							

ВР/М.29524.1.322 СБ

И.В. Калинин
Справ. № ВР/М.71114.1016
Перв. примен.

Согласовано: нач. уч-ка прессования
Взам. инв. № Инв. № дубл. Подп. и дата

Подп. и дата
И.В. № подл.



Размеры для справок.

ОБ ИЗМЕНЕНИИ
НЕ СООБЩАЕТСЯ

ВР/М.29524.1.322 СБ

4	Зам.	Б/И	<i>[Signature]</i>	2103.2024
Изм.	Лист	№ докум.	Подп.	Дата
Разраб.	Безверхий	<i>[Signature]</i>		09.02.2016
Пров.	Вихрев	<i>[Signature]</i>		
Т.контр.	Криз	<i>[Signature]</i>		
Т.контр.	Дятлова	<i>[Signature]</i>		
Н.контр.	Кочерга	<i>[Signature]</i>		
Утв.	Соловьев	<i>[Signature]</i>		

Пресс-форма
Сборочный чертеж

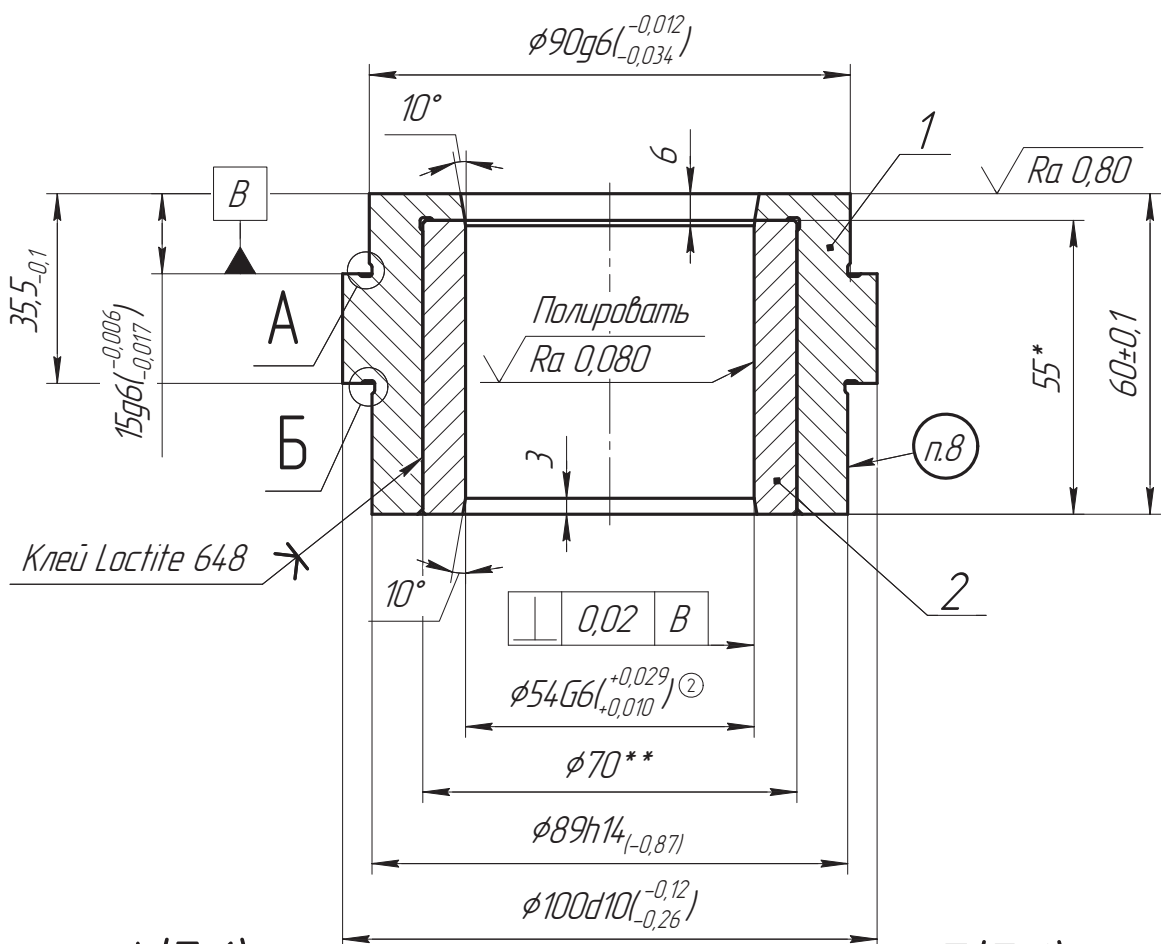
Лит.	Масса	Масштаб
	5,88	1:2
Лист	Листов	1



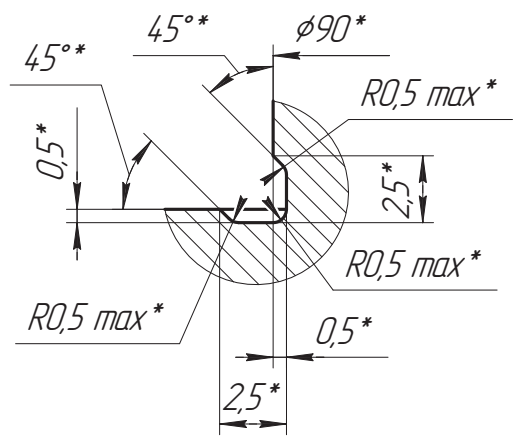
Формат	Зона	Поз.	Обозначение	Наименование	Кол.	Примечание
А3			ВР/М.29524.1.322.001 СБ	Сборочный чертеж		
				Документация		
				Детали		
Б4	1		ВР/М.29524.1.322.001.001	Корпус Сталь 40Х ГОСТ 4543-71	1	НРС 40-45
Б4	2		ВР/М.29524.1.322.001.002	Вставка В качестве заг-ки использовать: ВР/М.71314.1.284-23 ЗГ	1	③

ОБ ИЗМЕНЕНИИ
 НЕ СООБЩАЕТСЯ

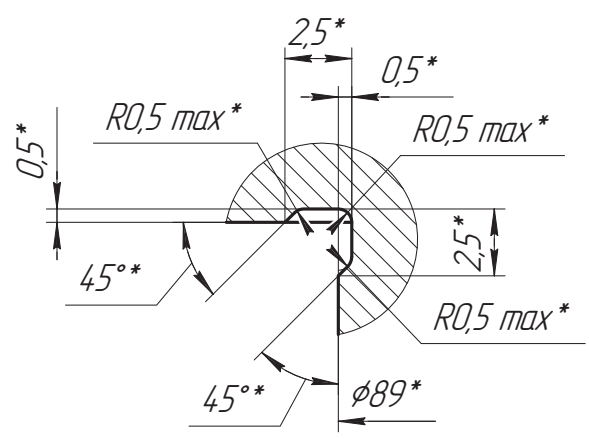
Инв. № подл.	Зам.	Б/И	<i>[Подпись]</i>	13.09.2024	ВР/М.29524.1.322.001 Матрица	Лит.	Лист	Листов
	Изм.	№ докум.	<i>[Подпись]</i>	Дата				1
Инв. № подл.	Разраб.	Арестов	<i>[Подпись]</i>	09.02.2016	Матрица			
	Проб.	Безверхий	<i>[Подпись]</i>					
	Т.контр.	Соловьев	<i>[Подпись]</i>					
	Н.контр.	Кочерга	<i>[Подпись]</i>					
	Утв.	Соловьев	<i>[Подпись]</i>					



A(5:1)



Б(5:1)



1. *Размеры для справок.
2. **В сопряжении зазор 0,05-0,1мм.
3. Общие допуски по ГОСТ 30893.2 -тК.
4. Не допускаются зазоры в местах сопряжения деталей 1 и 2.
5. Неуказанные радиусы скругления внутренних углов (для обрабатываемых поверхностей) $R0,5 \max$.
6. Неуказанные притупления кромок (для обрабатываемых поверхностей) $0,5 \times 45^{\circ}$.
7. Неуказанная шероховатость обрабатываемых поверхностей $\sqrt{Ra} 3,2$.
8. Маркировать "Обозначение чертежа детали/Номер изменения".

**ОБ ИЗМЕНЕНИИ
НЕ СООБЩАЕТСЯ**

2	Зам.	Б/И	<i>[Signature]</i>	22.08.2016
Изм.	Лист	№ док.	Подп.	Дата
		Ольшанская	<i>[Signature]</i>	09.02.2016
		Вихрев	<i>[Signature]</i>	
		Ковеленов	<i>[Signature]</i>	
		Головешкин	<i>[Signature]</i>	
		Кочерга	<i>[Signature]</i>	
		Соловьев	<i>[Signature]</i>	

ВР/М.29524.1.322.001 СБ


Матрица
Сборочный чертеж

Лист	Масса	Масштаб
	2,69	1:1
Лист	Листов	1

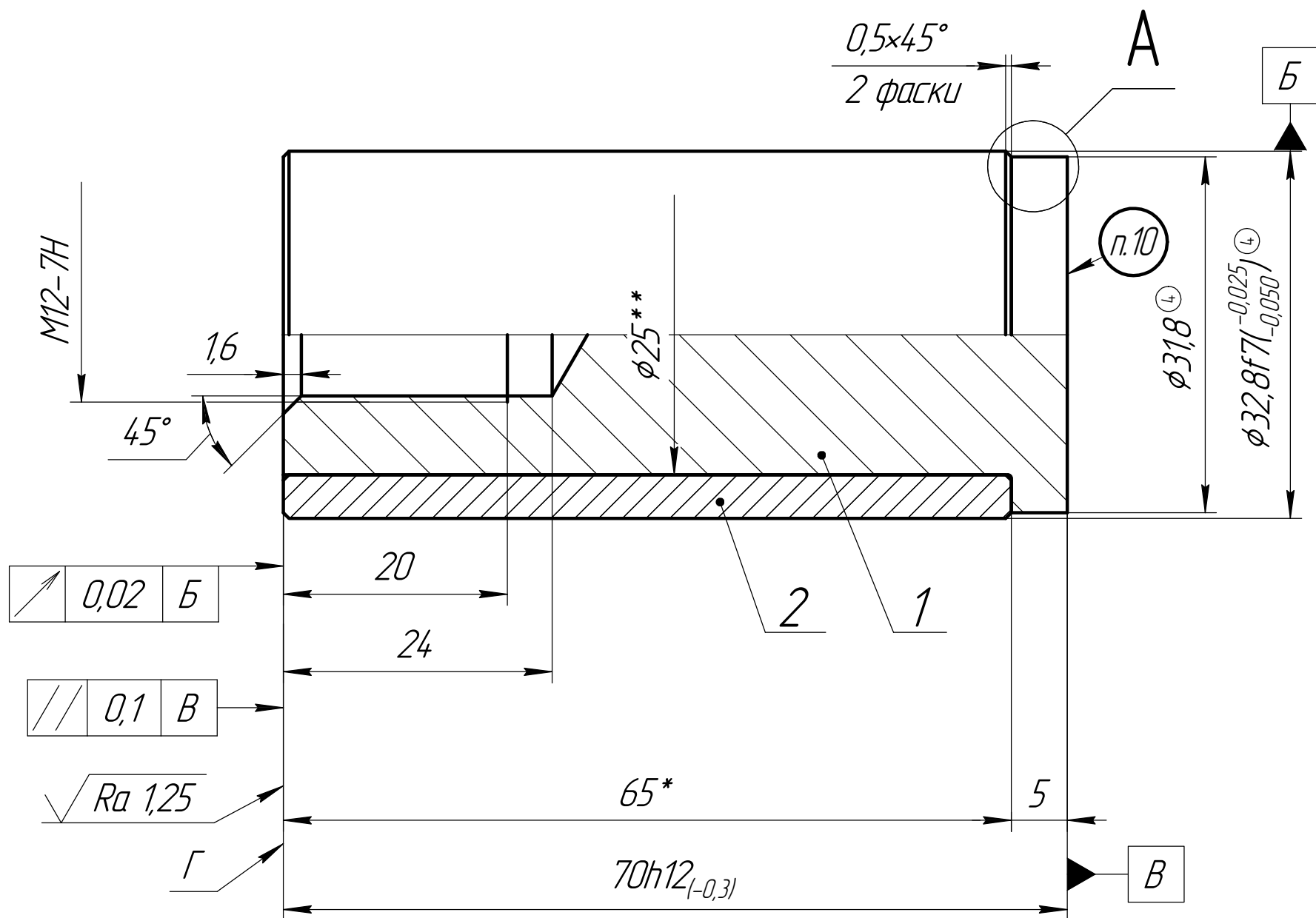


М.Н. Застрахован
 Справ. № ВР/М.29524.1.322
 Подп. и дата
 Взам. инв. № Инв. № дубл. Подп. и дата
 Инв. № подл.

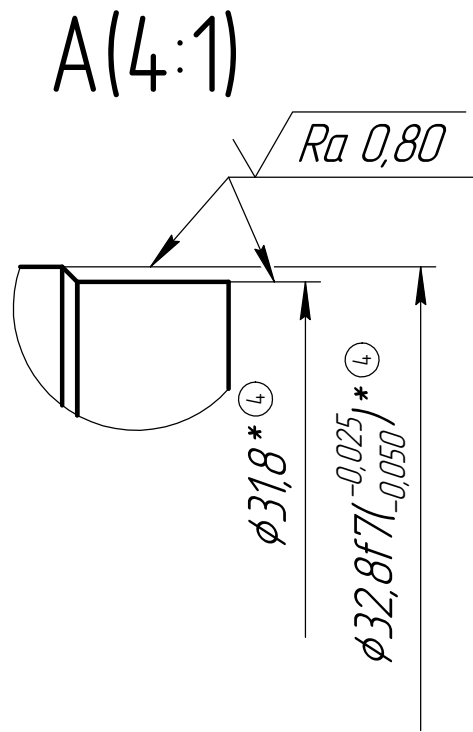
Согласовано: нач. уч-ка прессования

Перв. примен.		Зона		Лист	Обозначение	Наименование	Кол.	Примечание	
Формат	ВРЛМ.29524.1.322	Зона	Лист						
Справ. №						<u>Документация</u>			
	А3				ВРЛМ.29524.1.322.002 СБ	Сборочный чертеж			
						<u>Детали</u>			
	Б4	1		ВРЛМ.29524.1.322.002.001	Корпус Сталь 40Х ГОСТ 4543-71	1	НRC 40-45		
	Б4	2		ВРЛМ.29524.1.322.002.002	Вставка В качестве заг-ки использовать ВРЛМ.71314.1.285-11 ЗГ ^②	1			
Подп. и дата		ОБ ИЗМЕНЕНИИ НЕ СООБЩАЕТСЯ							
Взам. инв. №									
Инв. № докл.									
Подп. и дата									
Инв. № подл.		2 Зам.		Б/И	<i>См.</i>	19.07.2022	ВРЛМ.29524.1.322.002		
		Изм.	Лист	№ докум.	Подп.	Дата			
		Разраб.	Трифонов		<i>См.</i>	09.02.2016	Лист	Лист	Листов
		Пров.	Вихрев		<i>Вих</i>				1
		Т.контр.	Ковеленов		<i>См.</i>				
		Н.контр.	Кочерга		<i>См.</i>				
		Утв.	Соловьев		<i>См.</i>				

ВРЛМ.29524.1.322.002 СБ



ОБ ИЗМЕНЕНИИ
НЕ СООБЩАЕТСЯ



- * Размеры для справок.
- ** Деталь поз.1 подогнать по соответствующему размеру детали поз.2, обеспечивая зазор 0,03-0,05 мм.
- Общие допуски ГОСТ 30893.2-МК.
- Размагнитить.
- Не допускаются зазоры в местах сопряжения деталей 1 и 2 (по торцу стыка).
- Не допускается выступание торца детали поз.1 за торцевую поверхность Г детали поз.2.
- Неуказанные радиусы скругления внутренних углов R0,3тах.
- Острые кромки притупить фаской 0,5x45°.
- Неуказанная шероховатость обрабатываемых поверхностей $\sqrt{Ra 3,2}$.
- Маркировать: "Обозначение чертежа изделия/Номер изменения".

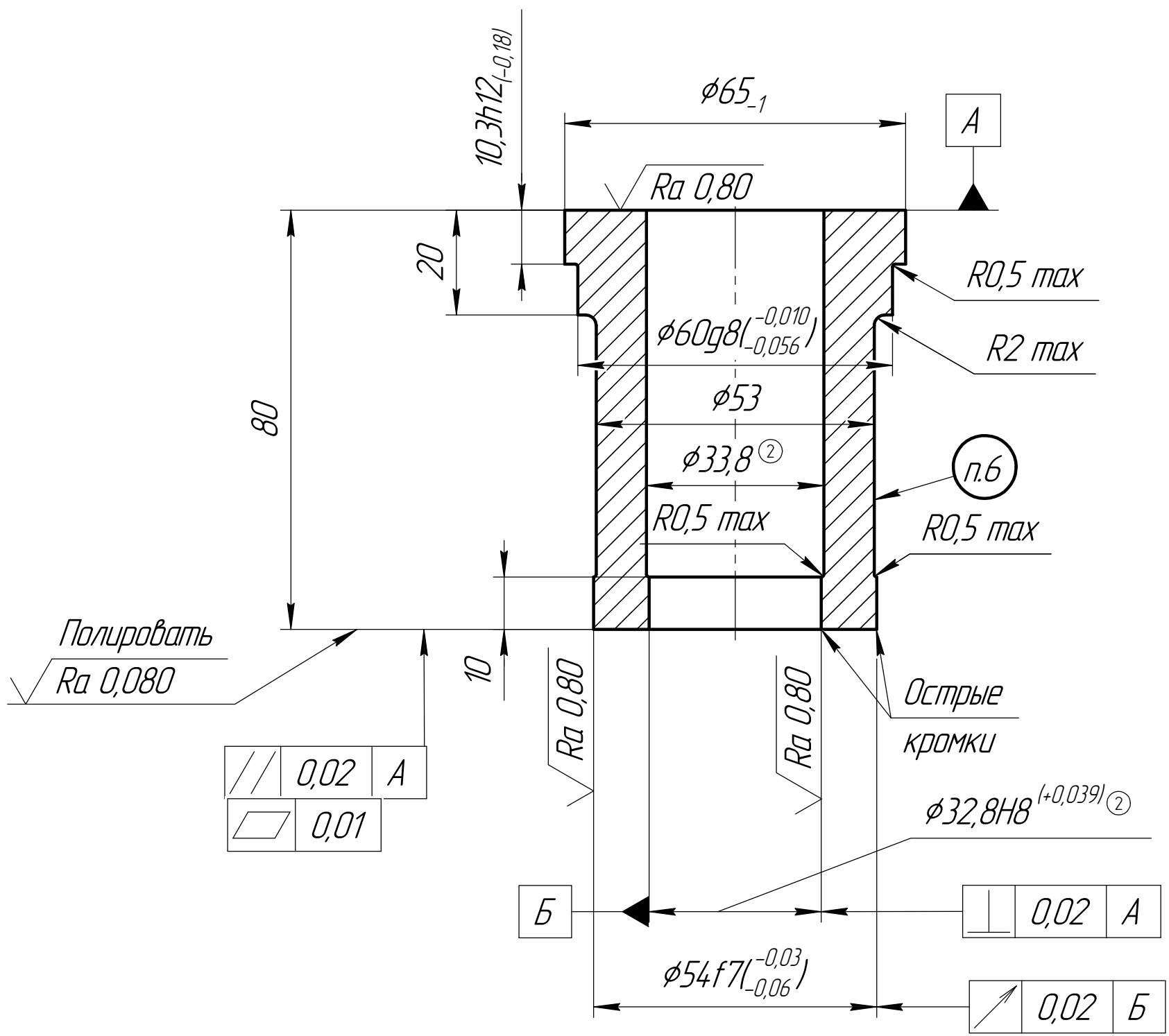
					ВРЛМ.29524.1.322.002 СБ			
4	Зам.	Б/И	<i>[Signature]</i>	2103.2024	Стержень Сборочный чертеж	Лист	Масса	Масштаб
Изм.	Лист	№ док.	Подп.	Дата			0,6	2:1
Разраб.	Безверхий		<i>[Signature]</i>	08.06.2020		Лист	Листов	1
Пров.	Вихрев		<i>[Signature]</i>					
Т.контр.	Криг		<i>[Signature]</i>					
Т.контр.	Дятлова		<i>[Signature]</i>					
Н.контр.	Кочерга		<i>[Signature]</i>					
Утв.	Соловьев		<i>[Signature]</i>					

ИВ. Калинин
Справ. № ВРЛМ.29524.1.322

Согласовано: нач. уч-ка прессования
Инд. № подл.
Взам инв. №
Инд. № дробл.
Подп. и дата

√ Ra 3,2 (√)

ВРЛМ.29524.1.322.003



ОБ ИЗМЕНЕНИИ
НЕ СООБЩАЕТСЯ

1. HRC 55-60.
2. Общие допуски по ГОСТ 30893.1: h14, H14, $\pm \frac{IT14}{2}$.
3. Общие допуски формы и расположения ГОСТ 30893.2-К.
4. Размагнитить.
5. Маркировать: "Обозначение чертежа изделия/Номер изменения".

ИВ. Калинин	Справ. №	Перв. примен.
		ВРЛМ.29524.1.322

ИВ. № подл.	Подп. и дата	Взам. инв. №	Инв. № дубл.	Подп. и дата

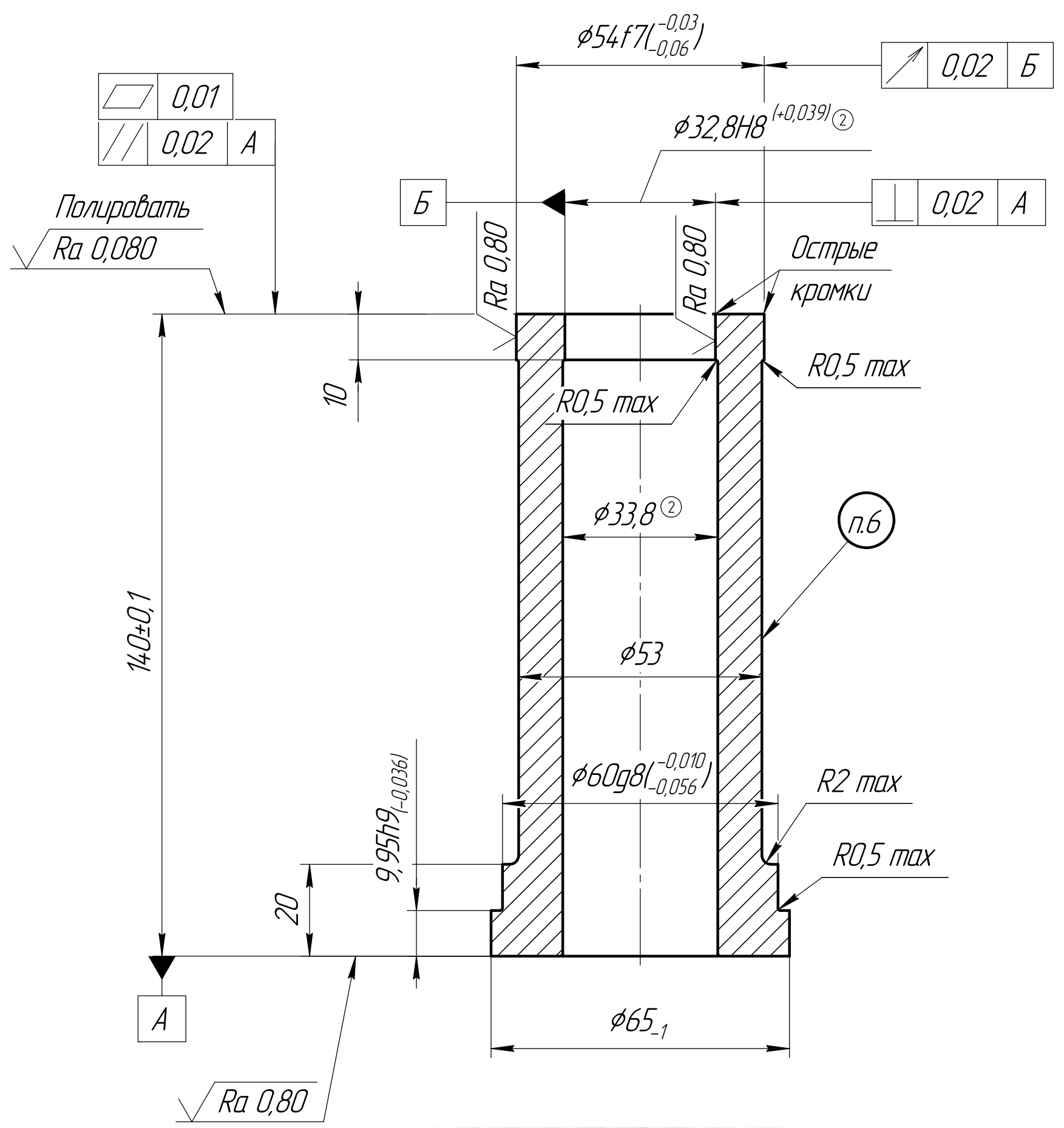
					ВРЛМ.29524.1.322.003		
2	Зам.	Б/И		2103.2024	Лист	Масса	Масштаб
Изм.	Лист	№ докум.	Подп.	Дата			
Разраб.	Безверхий			01.08.2011		0,97	1:1
Пров.	Вихрев				Лист	Листов	1
Т.контр.	Криг						
Т.контр.	Дятлова						
Н.контр.	Кочерга						
Утв.	Соловьев						
					Плансон верхний		
					Сталь ХВГ ГОСТ 5950-2000		

Копировал

Формат А3

ВР/ЛМ.29524.1.322.004

$\sqrt{Ra\ 3,2\ (\checkmark)}$



**ОБ ИЗМЕНЕНИИ
НЕ СООБЩАЕТСЯ**

1. HRC 55-60.
2. Общие допуски по ГОСТ 30893.1: h14, H14, $\pm \frac{IT14}{2}$.
3. Общие допуски формы и расположения ГОСТ 30893.2-К.
4. Размагнитить.
5. Маркировать: "Обозначение чертежа изделия/Номер изменения".

И.В. Калинин	Справ. №	Перв. примен.
		ВР/ЛМ.29524.1.322
Согласовано: нач. уч-ка прессования	Взам. инв. №	Инв. № дубл.
Инв. № подл.	Подп. и дата	Подп. и дата

					ВР/ЛМ.29524.1.322.004			
2	Зам.	Б/И	<i>[Signature]</i>	21.03.2024	Пуансон нижний	Лист	Масса	Масштаб
	Изм.	Лист	№ док.	Дата			1,59	1:1
	Разраб.	Безверхий	<i>[Signature]</i>	01.08.2011				
	Пров.	Вихрев	<i>[Signature]</i>			Лист	Листов	1
	Т.контр.	Криг	<i>[Signature]</i>					
	Т.контр.	Дятлова	<i>[Signature]</i>		Сталь ХВГ ГОСТ 5950-2000			
	Н.контр.	Кочерга	<i>[Signature]</i>					
	Утв.	Соловьев	<i>[Signature]</i>					