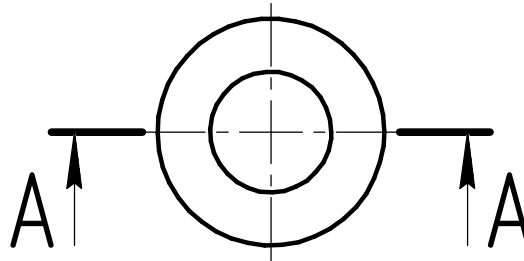
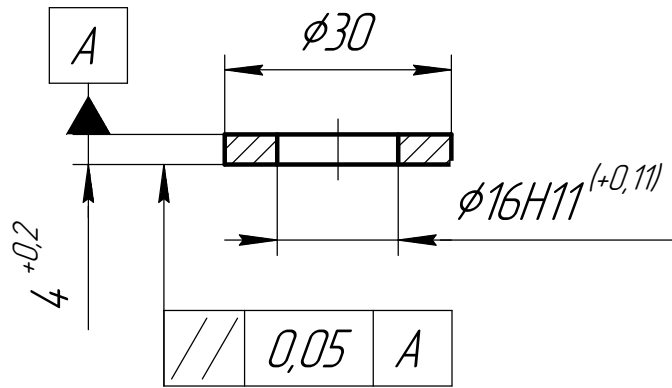


Д2.06-5 К-ДТ.02У

$\sqrt{Ra\ 3,2\ (\checkmark)}$

A-A



1. Неуказанные отклонения H14, h14,  $\pm \frac{IT14}{2}$
2. Снять заусенцы, притупить острые кромки: фаска макс. 0,5 мм x 45°.

Перв. примен.  
Справ. №  
Подп. и дата  
Инд. № дробл.  
Взам. инв. №  
Подп. и дата  
Инд. № подл.

Д2.06-5 К-ДТ.02У				
Изм.	Лист	№ докум.	Подп.	Дата
Разраб.	Попов И.Н.	Про		
Пров.				
Т.контр.				
И.контр.				
Утв.				
Проставка поршня 16x30x4				
12X18H10T				
		Лит.	Масса	Масштаб
				1:1
		Лист	Листов	1