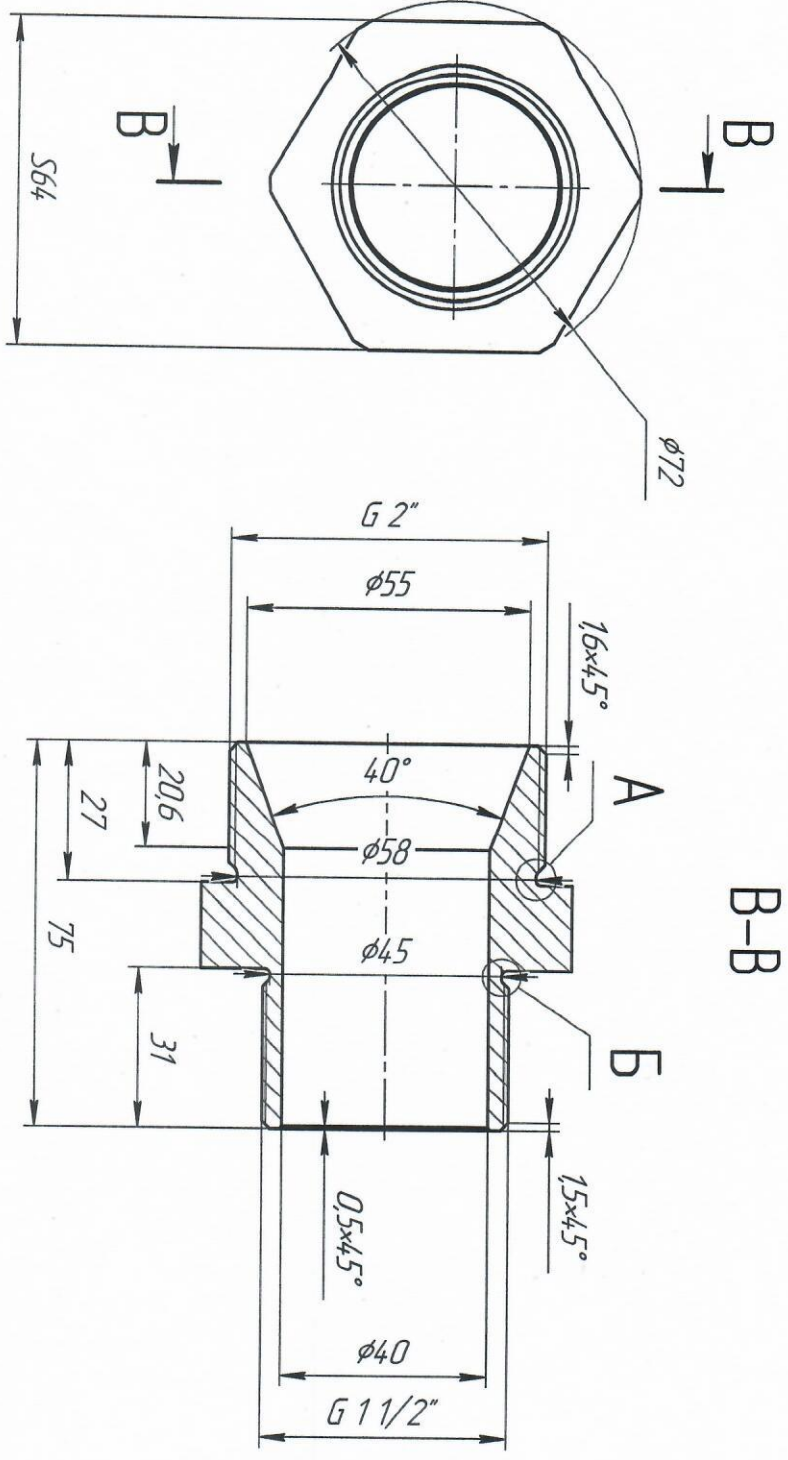
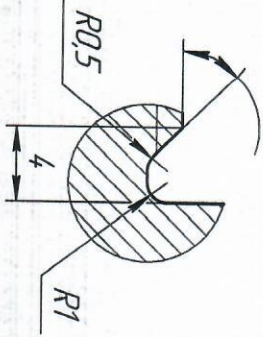


ЭЗМ.ТТТ.А.VS-15.34.05.001

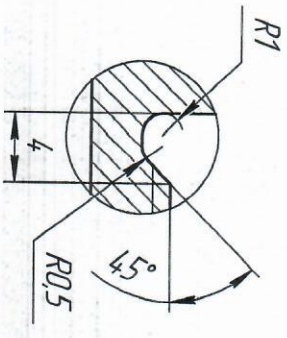
√ Ra 6,3



A(4:1)



B(4:1)



H14, h14, ±IT14/2

107

Инв. № подл.	Подп. и дата	Взам. инв. №	Инв. № дубл.	Подп. и дата

Справ. №	Перв. примен.

Исполн.	Упр.	Исполн.	Упр.	Исполн.	Упр.	Исполн.	Упр.	Исполн.	Упр.
Крыж <u>75</u> <u>ANSI 304</u>		Крыж <u>75</u> <u>ANSI 304</u>		Крыж <u>75</u> <u>ANSI 304</u>		Крыж <u>75</u> <u>ANSI 304</u>		Крыж <u>75</u> <u>ANSI 304</u>	
Индекс		Индекс		Индекс		Индекс		Индекс	
№ докум.		№ докум.		№ докум.		№ докум.		№ докум.	
Разраб.		Разраб.		Разраб.		Разраб.		Разраб.	
Исполн.		Исполн.		Исполн.		Исполн.		Исполн.	
Исполн.		Исполн.		Исполн.		Исполн.		Исполн.	

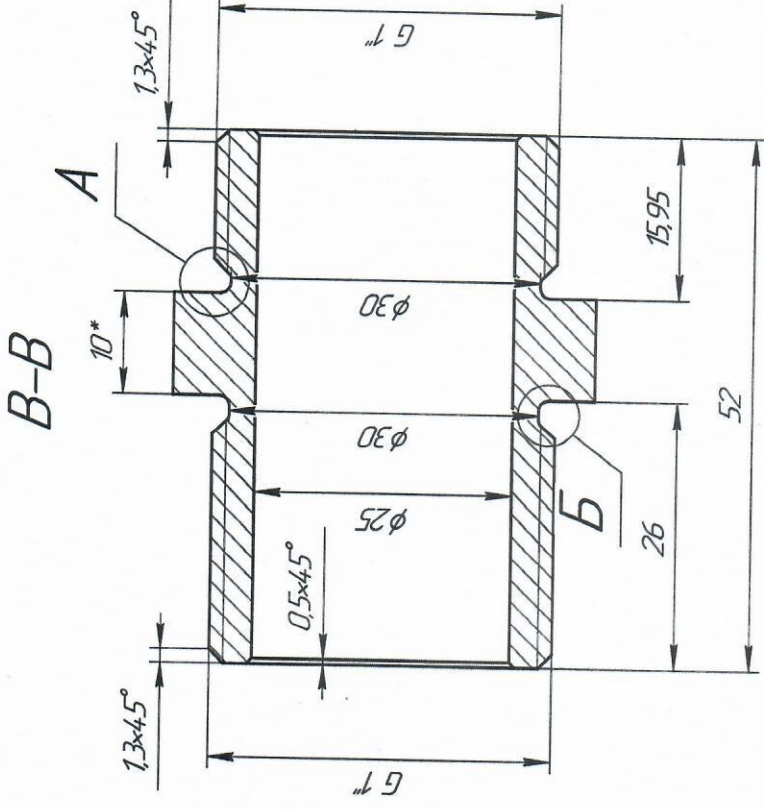
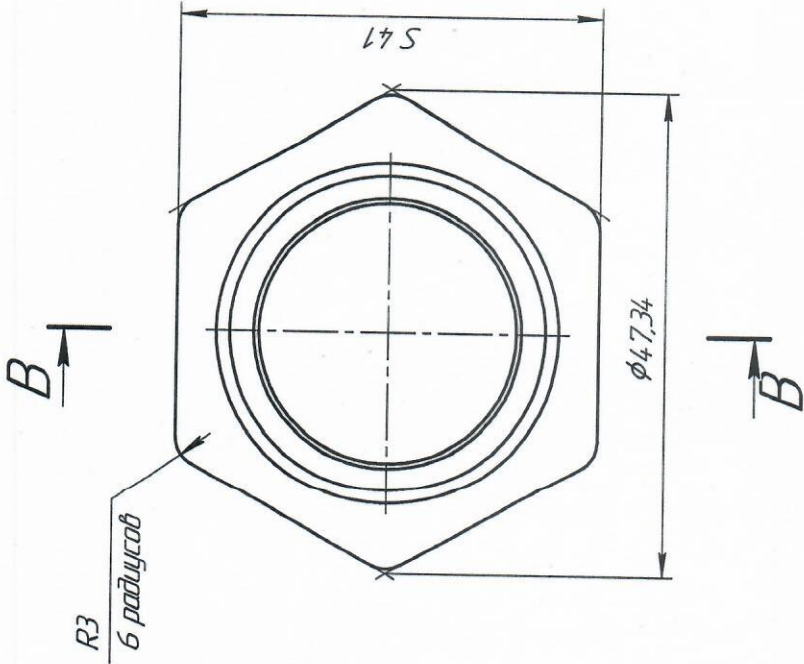
ЭЗМ.ТТТ.А.VS-15.34.05.001

Переходной HP/HP
2x1 1/2"

Корпусовый Формат А3

СЭМ.ТТТ.А.В.С.-15.33.03.010

6.3

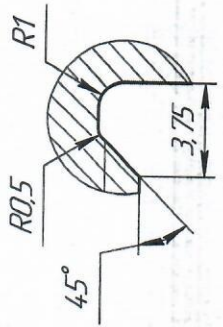
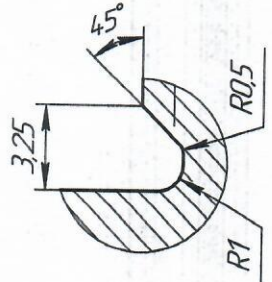


1. Размеры для справок.
2. Неуказанные предельные отклонения: H14, h14, ± IT14/2.
3. Острые кромки притупить.

4 шт

A(5:1)

B(5:1)



СЭМ.ТТТ.А.В.С.-15.33.03.010

Ниппель НР/НР

Круг 50 AISI 304

АХМК

Имен./Лист	№ докум.	Площ.	Дата	Масса	Масштаб
Разработ.	Максимов А.Н.		2012/03	0.19	2:1
Проект.	Морозов А.В.		2012/03		
Т.контр.					
Исполн.					
Удобр.					
				Лист	Листов
					1

Копирован

Формат А3

Имя, № подл.

Имя, № подл.

Имя, № подл.

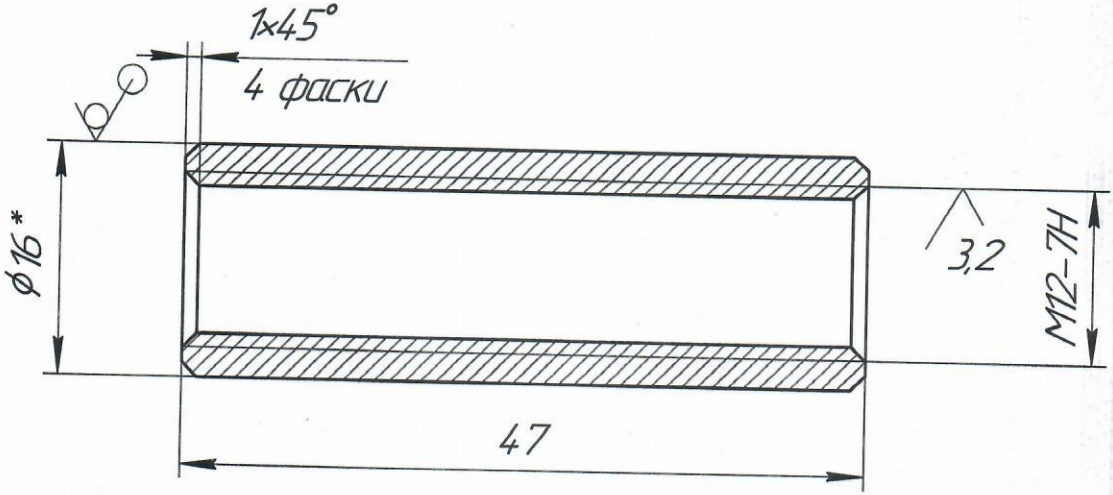
Имя, № подл.

Имя, № подл.

Имя, № подл.

СЗМ.ТТТ.АВС-15.11.08.002

6,3 $\sqrt{(\checkmark)}$



- * Размер для справки.
- H14; h14; $\pm IT14/2$.

305

СЗМ.ТТТ.АВС-15.11.08.002

Втулка

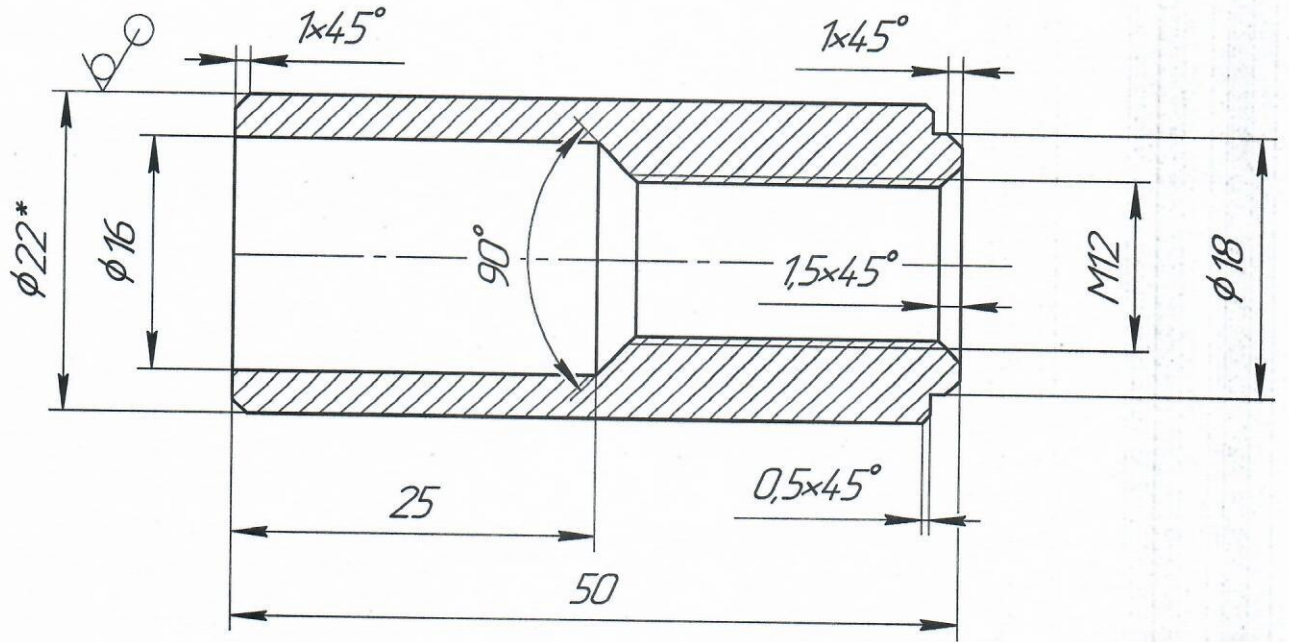
Круг $\frac{16}{\text{AISI 304}}$

Лист	Масса	Масштаб
	0,04	2:1
Лист	Листов	1

Перв. примен.					
Справ. №					
Подп. и дата					
Изм. №					
Взам. инв. №					
Инд. № дубл.					
Подп. и дата					
Инд. № подл.					
И.контр.					
Утв.					

СЗМ.ТТТ.АВС-15.11.09.001

√ Ra 12,5 (√)



1. H14, h14, ±IT14/2
2. *Размеры для справок.

307

Перв. примен.	
Справ. №	
Подп. и дата	
Инд. № изд.	
Взам. инв. №	
Инд. № подл.	

Изм.	Лист	№ докум.	Подп.	Дата
Разраб.		Макаров		2103.23
Пров.		Моромов		
Т.контр.				
И.контр.				
Утв.				

СЗМ.ТТТ.АВС-15.11.09.001

Втулка резьбовая

Круг $\frac{22}{\text{AISI 304}}$

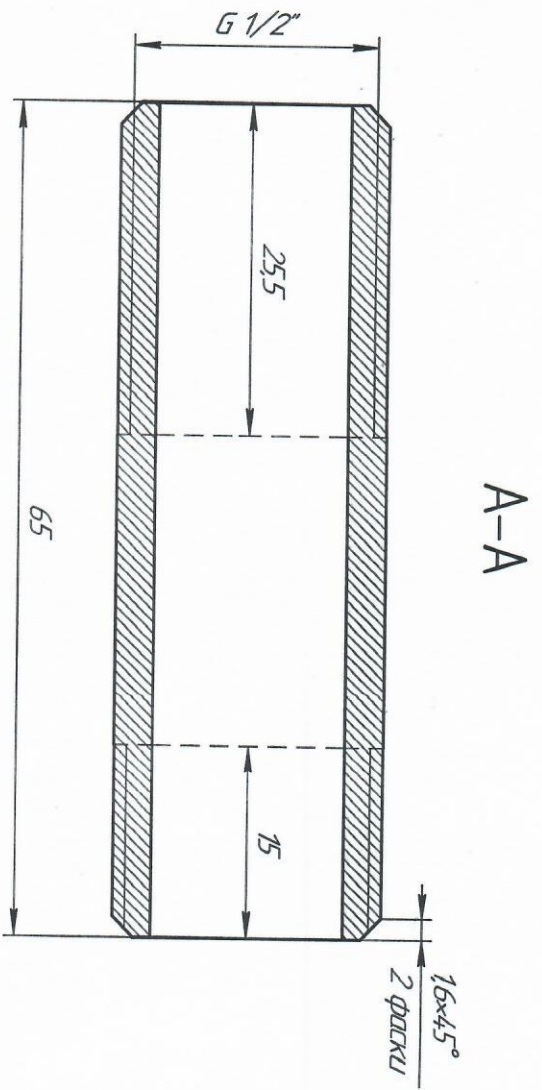
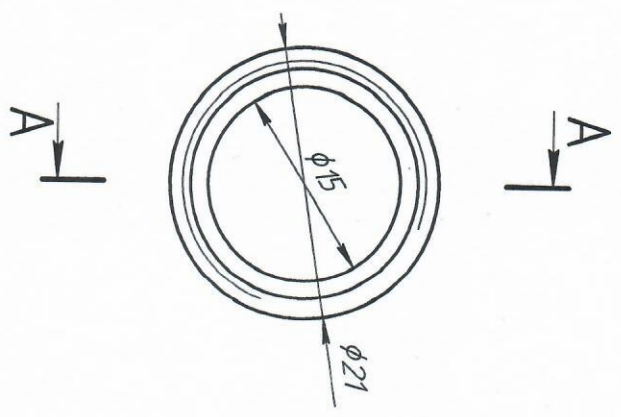
Лист	Масса	Масштаб
	0,09	2:1
Лист	Листов	1

СЭМ.ТТ.Т.А.VS-15.09.06.002

√ 6,3

Справ. №	Перв. примен.
----------	---------------

Инв. № подл.	Подп. и дата	Взам. инв. №	Инв. № дубл.	Подп. и дата
--------------	--------------	--------------	--------------	--------------



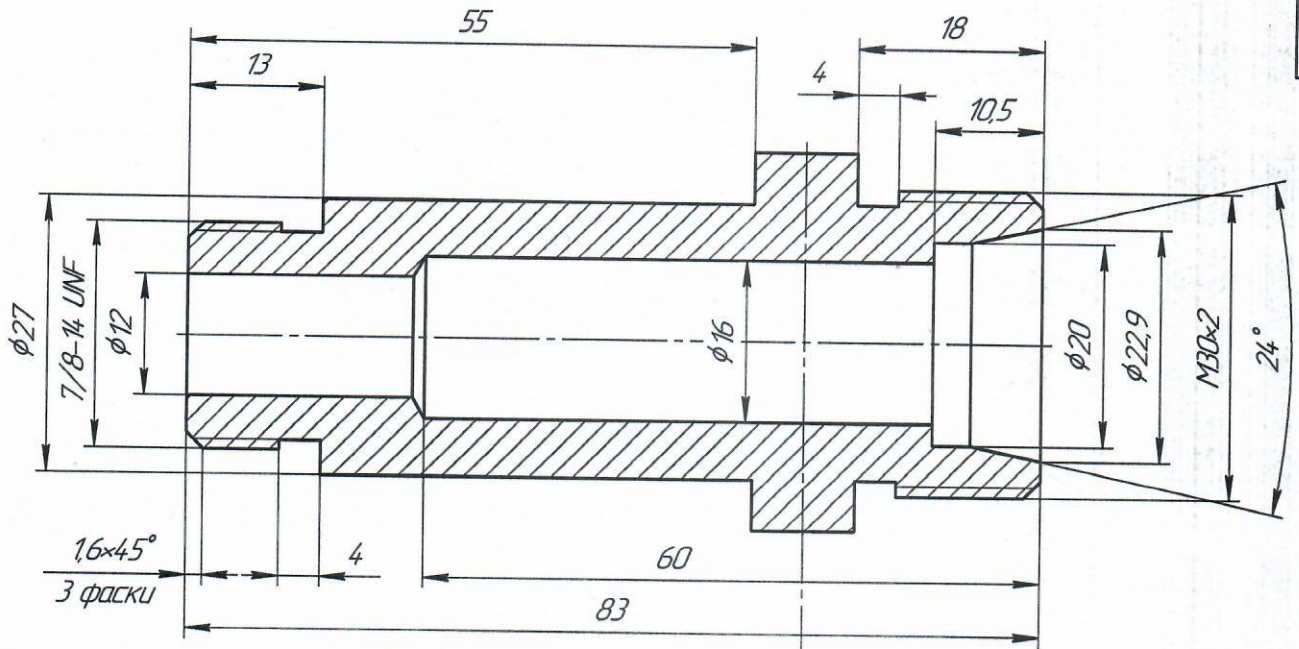
1. Неуказанные предельные отклонения размеров: Н14, h14, ± IT14/2.

2 шт

Изм./Лист	№ докум.	Подп.	Дата	СЭМ.ТТ.Т.А.VS-15.09.06.002	Лист	Масса	Усилий
Разработ.	Исполнит.	Провер.	Дата				
Лист	Материал	Техн. лр.	Техн. лр.	Круг 21 AISI 316	Лист	Масса	Усилий
Исполнит.	Угол	Угол	Угол				
				Круг 21 AISI 316	Лист	Масса	Усилий
				Круг 21 AISI 316	Лист	Масса	Усилий
				Круг 21 AISI 316	Лист	Масса	Усилий

Копировать

Формат А3



Параметры резьбы 7/8"-14 UNF:
 Наружный диаметр - 22,2 мм
 Диаметр по дну впадин - 20,2 мм
 Шаг - 14 ниток/дюйм (1,814 мм)
 Угол профиля - 60°

1. *Размеры для справок.
2. H14, h14, ± $\frac{IT14}{2}$.
3. Материал-заменитель: сталь 14X17H2 сталь 40X13.

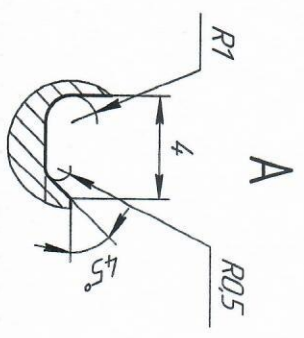
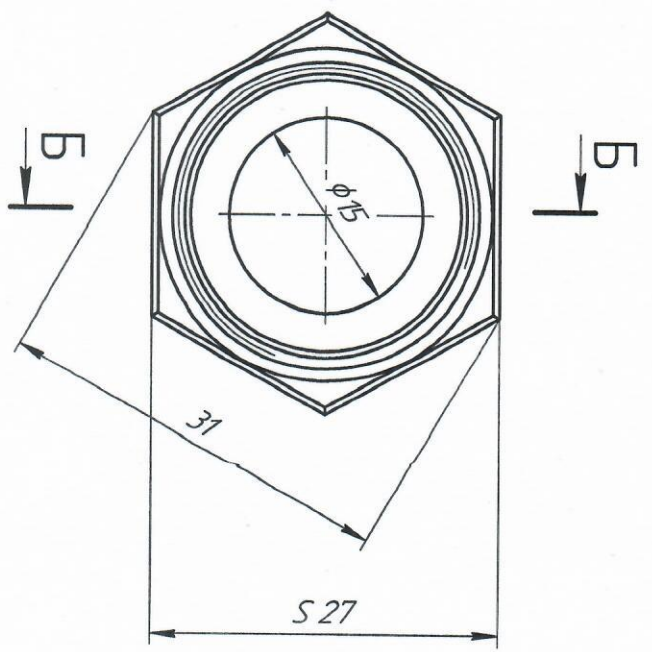
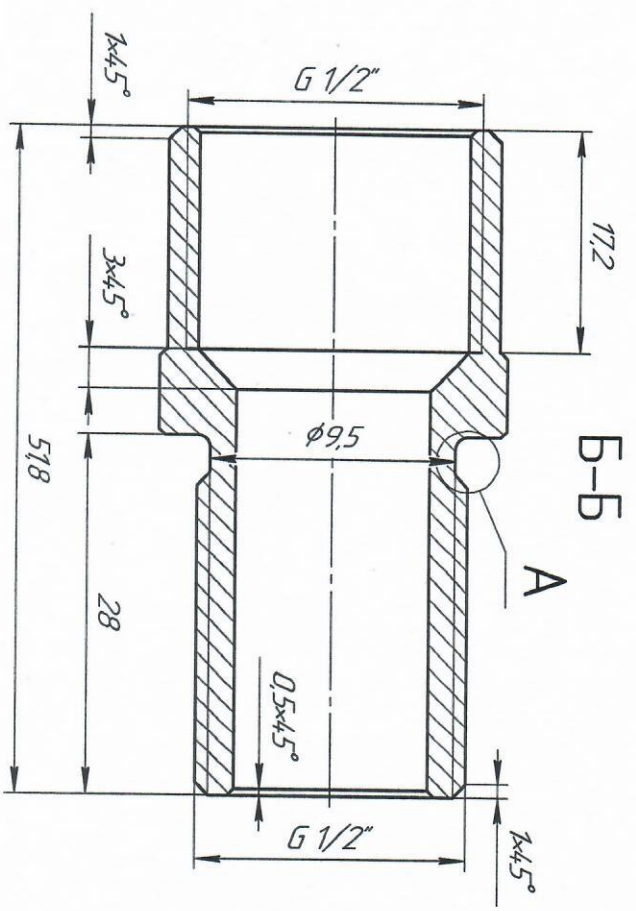
107

				СЭМ.ТТТ.АВС-15.01.00.030			
Изм./Лист	№ док.м.	Подп.	Дата	Штуцер передорочный M30x2S-7/8-14UNF	Лист	Масса	Масштаб
Разработ.	Моромов						2:1
Проб.					Лист	Листов	1
Т.контр.					32 ГОСТ 2879-2006 Шестигранник 20X13 ГОСТ 5949-75		
Н.контр.				АХМК			
Утв.				Копировал			Формат А3

Перв. примен.	
Справ. №	
Подп. и дата	
Взам. инв. №	Инв. № д/д
Подп. и дата	
Инв. № подл.	

СЭМ.ТТ.АВС-15.09.06.004

√ 6,3



1. Неуказанные предельные отклонения размеров: Н14, н14, ± IT14/2
2. Острые кромки притупить.

4,05

Инв. № подл.	Подп. и дата	Взам. инв. №	Инв. № дубл.	Подп. и дата	Справ. №	Перв. примен.
--------------	--------------	--------------	--------------	--------------	----------	---------------

Имя/Ист.	№ докум.	Подп.	Дата	СЭМ.ТТ.АВС-15.09.06.004
Разработ	Листов			
Проб	Матриц			
Технист				
Исполнит	Умб			
Ниппель двойной НР/ВР 1/2"				Круге 31 А/СИ 316
Лист	Масса	Материал	Листов	
	008	1:1	1	АХМЖ

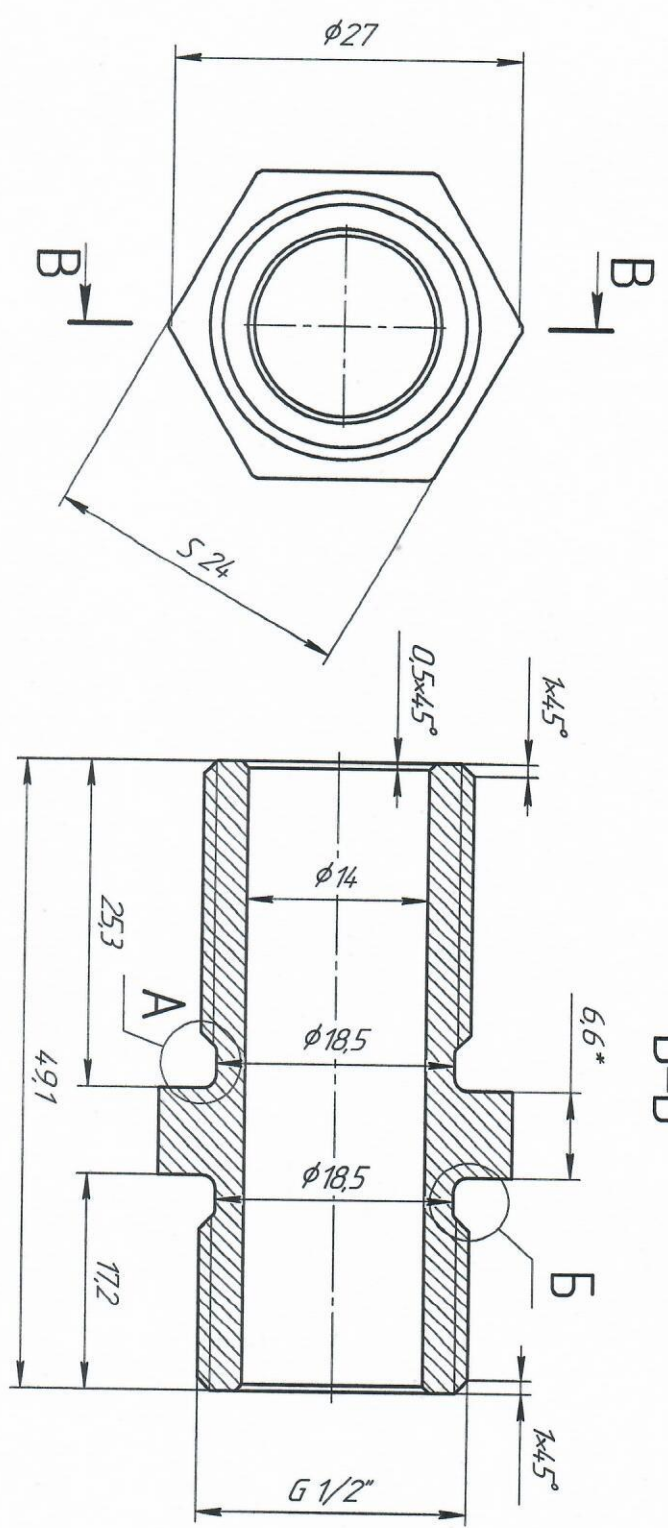
Контуров

Формат А3

СЭМ.ТТ.АВС-150906.003

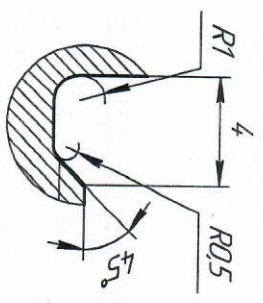
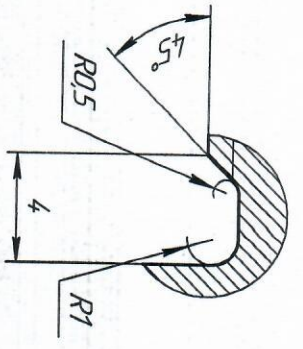
√ 6.3

Инд. № подл.	Подп. и дата	Взам. инд. №	Инд. № дубл.	Подп. и дата	Справ. №	Перв. примен.
--------------	--------------	--------------	--------------	--------------	----------	---------------



A(5:1)

B(5:1)



- Неуказанные предельные отклонения размеров: Н14, н14, ±IT14/2
- Острые кромки притупить.

11.05

Имя/Лист	№ докум.	Подп.	Дата	СЭМ.ТТ.АВС-150906.003
Разработ	Автомат		10.02.03	
Проб.	Муромов			Ниппель двойной НР/НР 1/2"
Технича				
Исполн				Круге 28 AISI 316
Упр.				
Лист	Масса	Масштаб	Листов	АХМЖ
	0.08	2.5:1	1	

Копирован

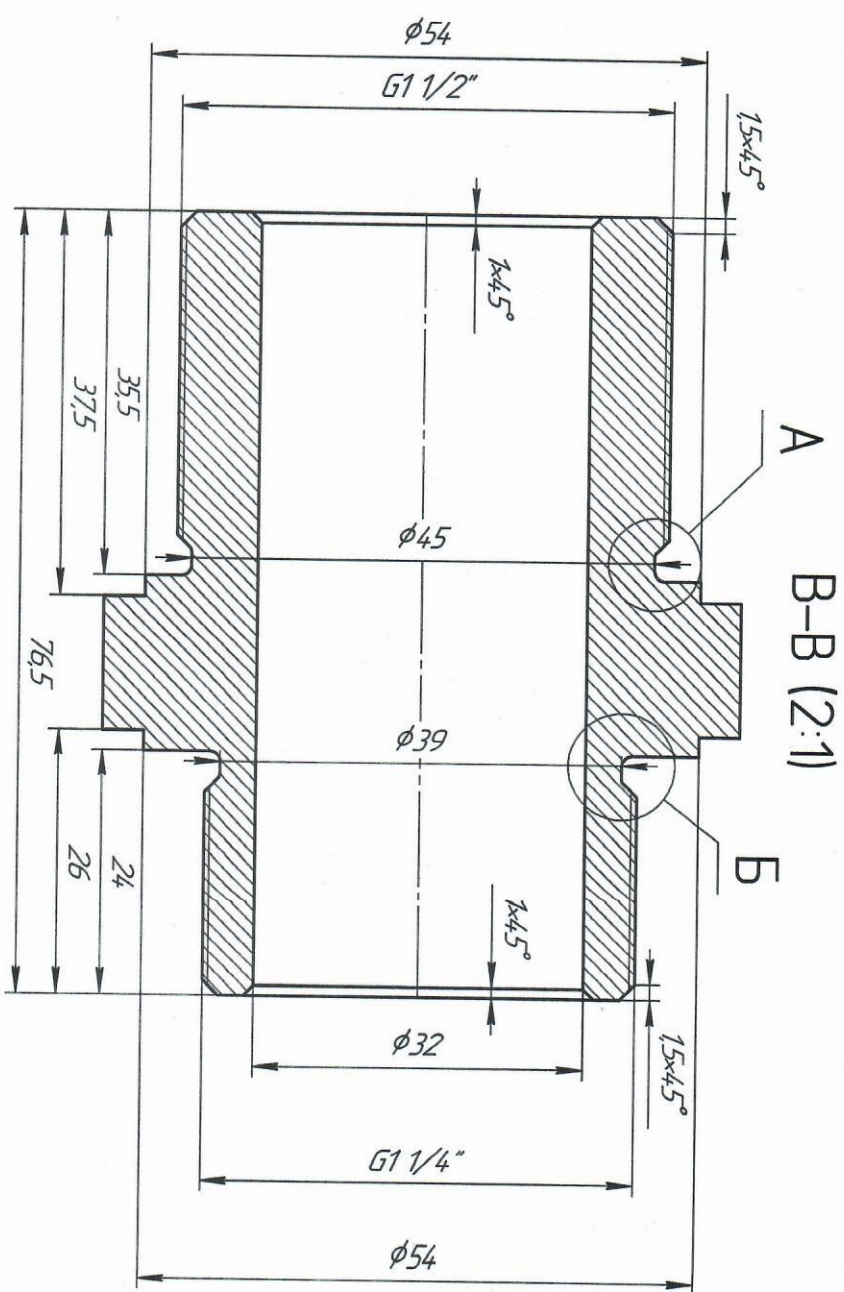
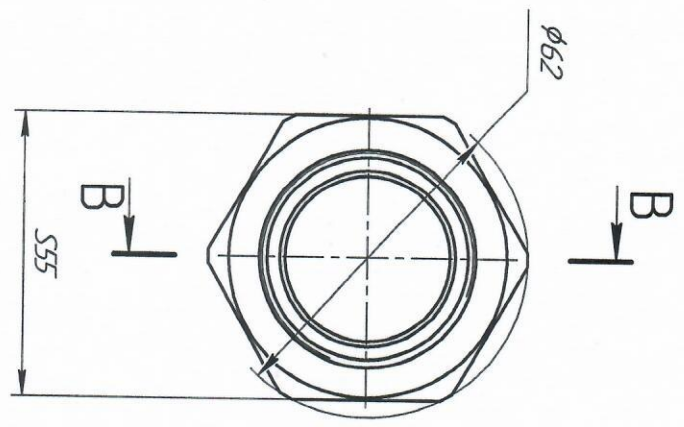
Формат А3

СЭМТТТАVS-15.1100.013

√ Ra 6,3 (V)

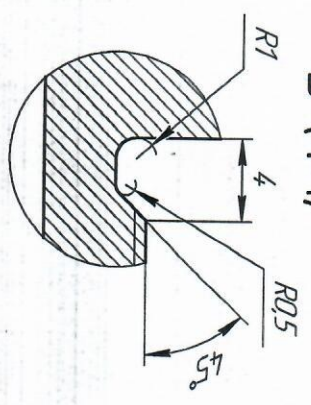
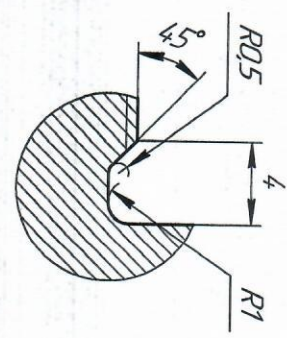
Спроб. №	Перв. примен.
----------	---------------

Инд. № подл.	Подп. и дата	Взам. инд. №	Инд. № д/дл.	Подп. и дата
--------------	--------------	--------------	--------------	--------------



A (4:1)

B (4:1)



1 НН4, НН4, ФТН4, /2
2 *Размеры для справок

1 шт

СЭМТТТАVS-15.1100.013				Илипер переходной	
G1 1/2"-G1 1/4"				G1 1/2"-G1 1/4"	
Круж 70				Круж 70	
АISI 304				АISI 304	
Изм.	Лист	№ докум.	Подп.	Дата	Измен.
Разработ	Проверен	Утвержден		21.03.23	
Листов	Матрица	Листов	Листов	Листов	Листов
1	06	11	1	1	1

Корпус

Формат А3

110001151-SN11111111

Лист примен.

Справ. №

Лист и дата

Инд. № дубл.

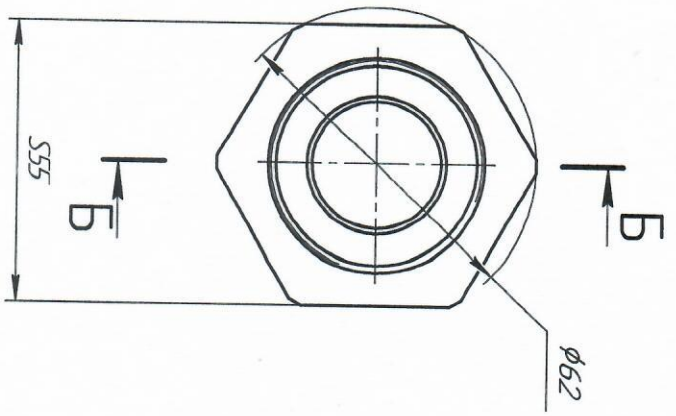
Взам. инд. №

Лист и дата

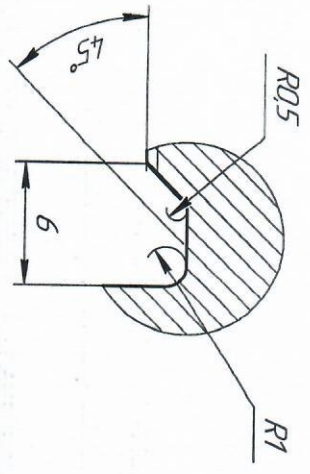
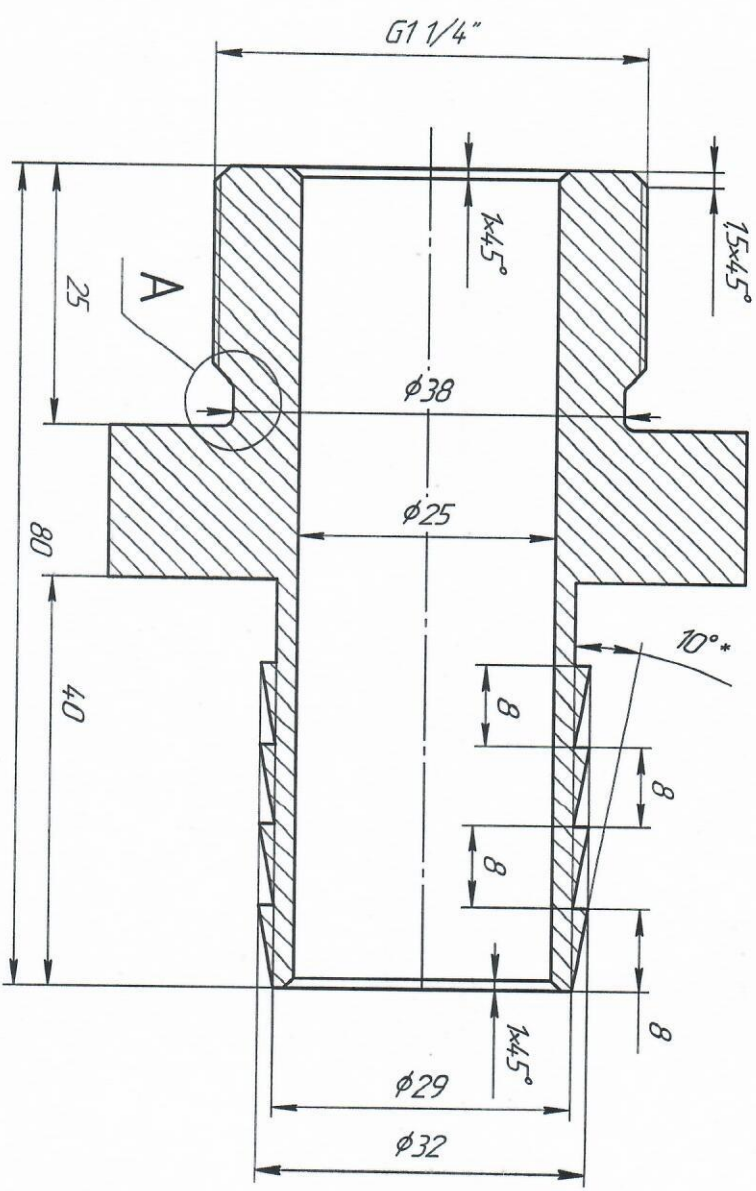
Инд. № подл.

Б-Б (2:1)

√ Ra 6,3



A (4:1)



1. НН, НН, ±ТТ, /2
2. * Размеры для справок.
3. Острые крошки пригнать.
4. Допускается замена материала на 20Х13, АІSІ 304.

105

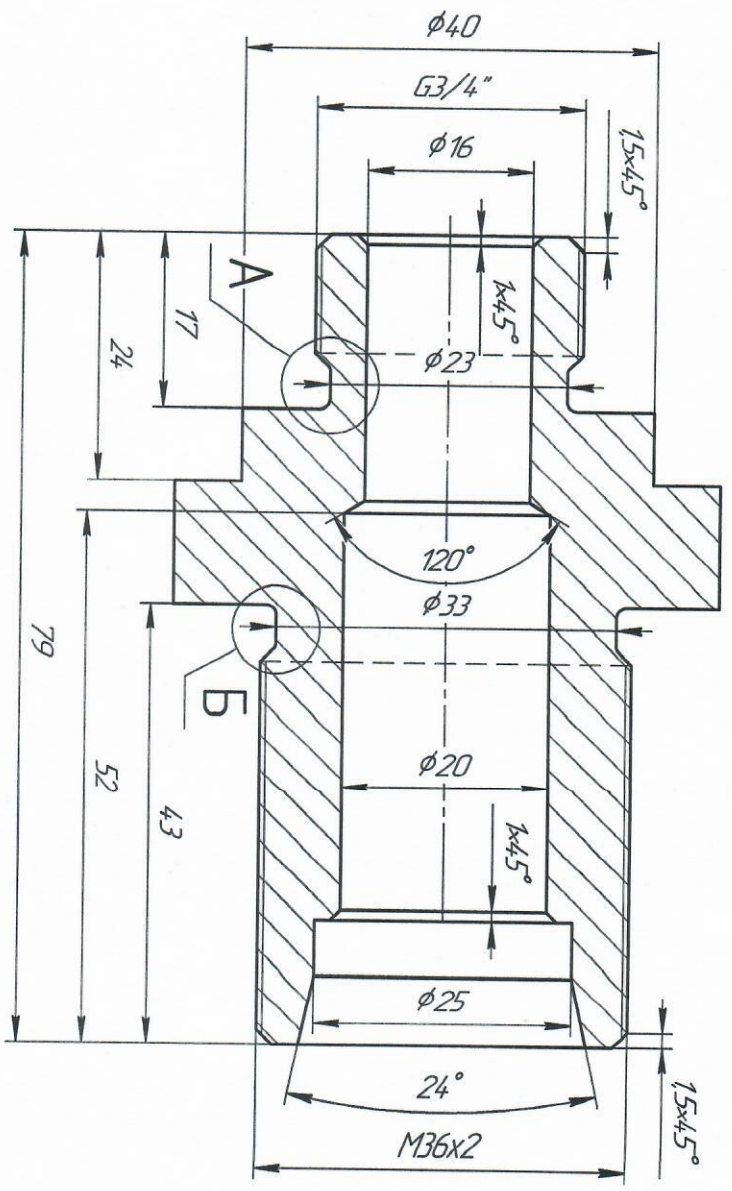
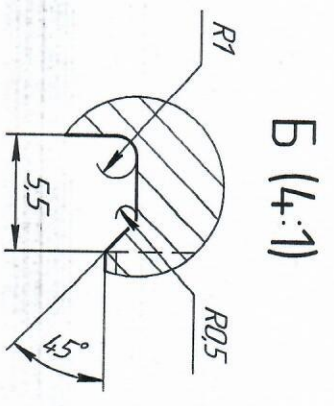
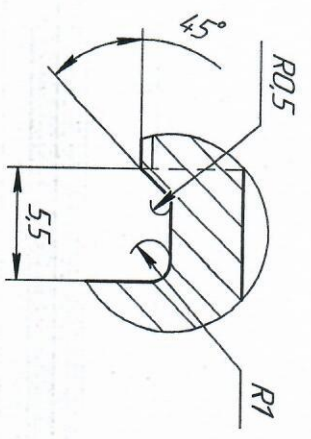
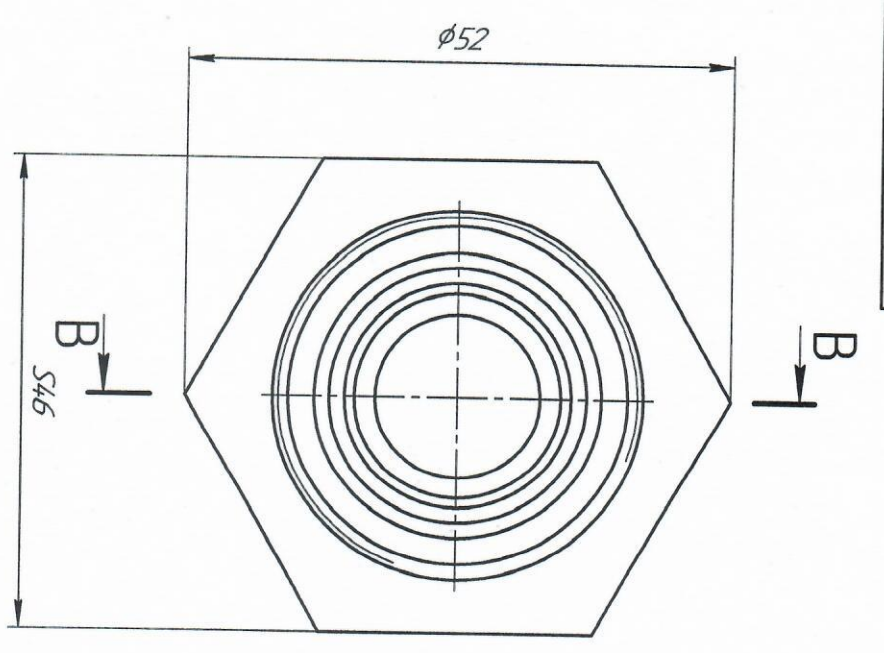
1	Зом	№ док	Лист	Дата	СЭМ.ТТ.А.В.С-15.1100.011 Штырь G1 1/4"-Dn32 Круг АІSІ 304
Взам. инд. №	Инд. № дубл.	Лист и дата	Инд. № подл.	Лист	
Инд. № подл.	Лист и дата	Инд. № дубл.	Лист и дата	Лист	
Лист	Макс	Макс	Макс	Макс	
Лист	Макс	Макс	Макс	Макс	

Контракт

Формат А3

002002.51-SAV.L1111ES7

И-№. № подл.	Подл. и дата	Взам. ин-д. №	И-№. № дубл.	Подл. и дата	Справ. №	Перв. примен.
--------------	--------------	---------------	--------------	--------------	----------	---------------



√ Ra 6,3

- 1 НН₄НН₄ ±1Т₄/2
- 2 *Размеры для справок
- 3 Острые кромки притупить.
- 4. Должквется замена материала на 20Х13.14.Х1ТН2

2018

Изм. Акт	№ докум.	Подл.	Дата	СЭМ.ТТТ.АВС-15.20.02.007 Штыцер M36x2S(S2S)-G3/4" Круг 55 AISI304
Разработ	Михаэлов		2007	
Проб	Михаэлов			
Технолог				
Исполн				Акт Исполн 0.45 2-1 1
Читб				

Контракт

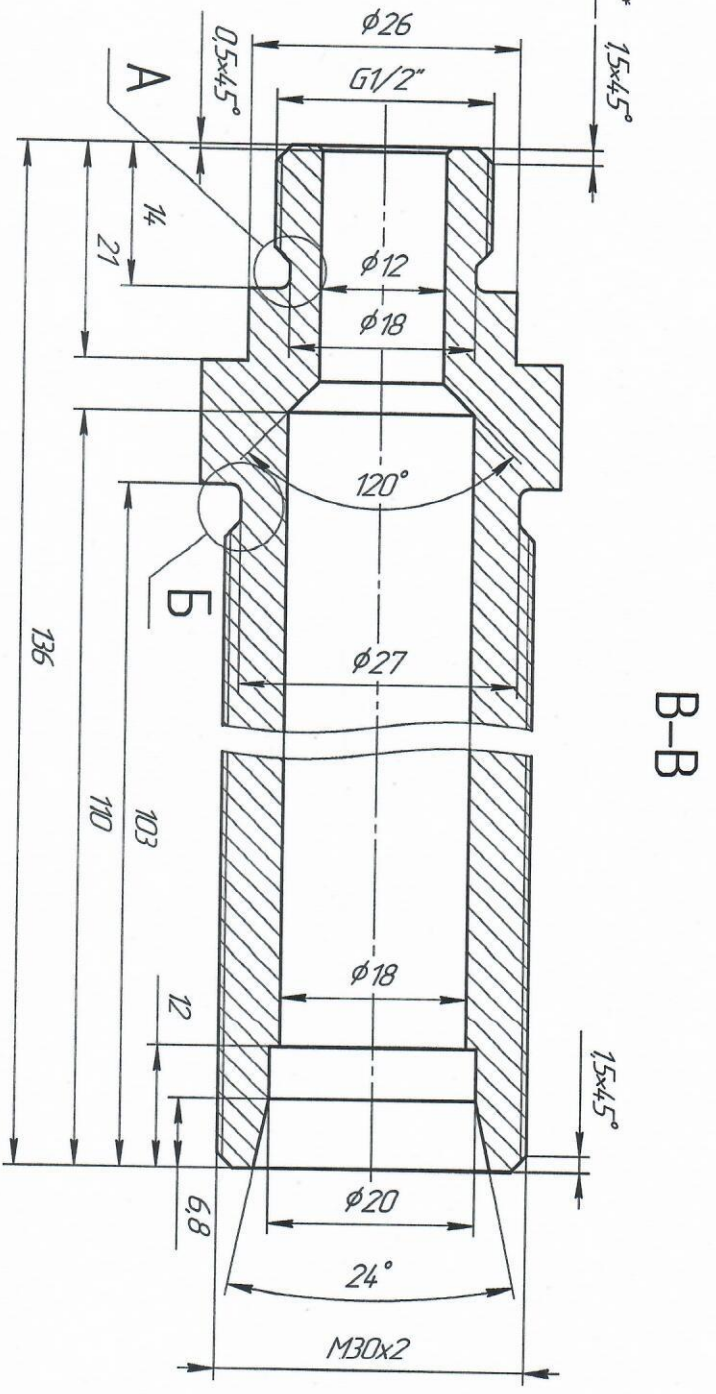
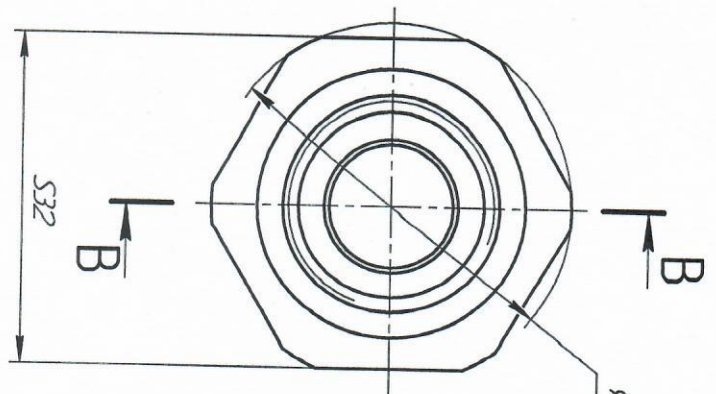
Формат А3

5002020251-SAV.L11.14E3

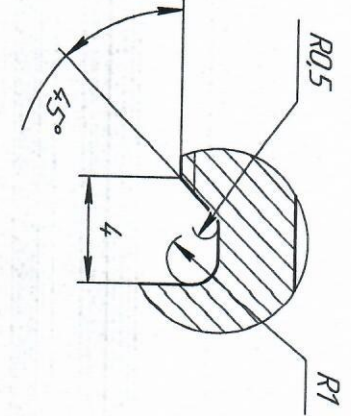
√ Ra 6,3

Справ. №	Перв. примен.
----------	---------------

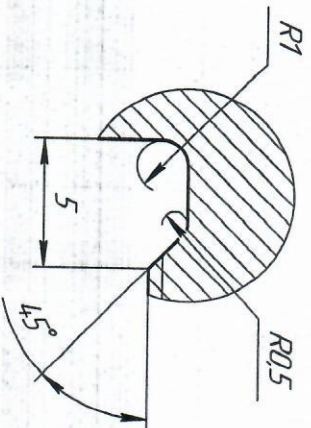
Инв. № подл.	Подл. и дата	Взам. инв. №	Инв. № дубл.	Подл. и дата
--------------	--------------	--------------	--------------	--------------



A(5:1)



Б (5:1)



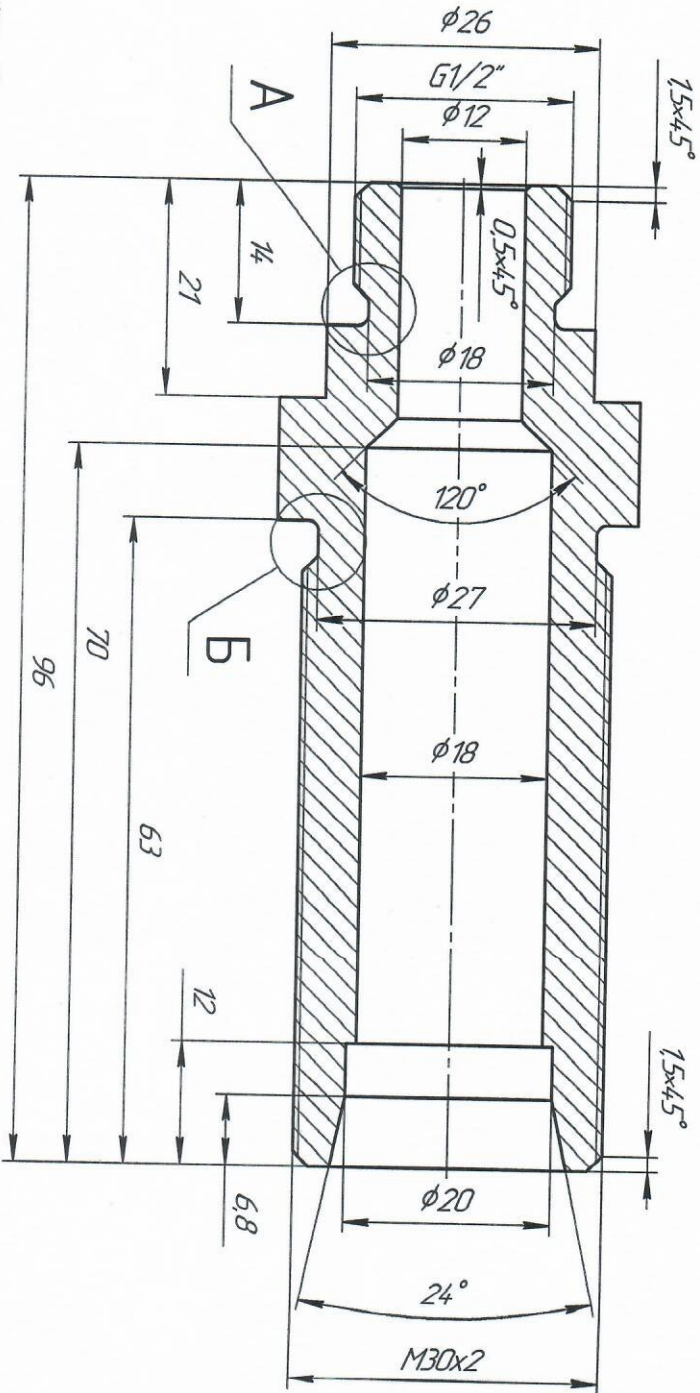
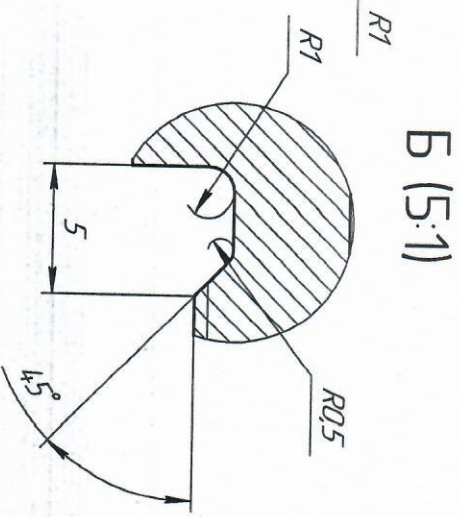
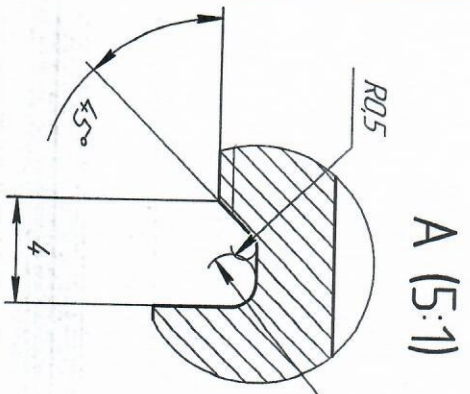
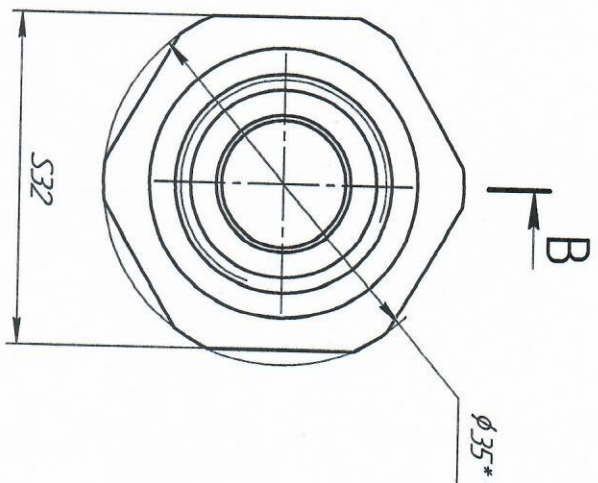
1. НН, НН, ±1Т4/2
 2. Острые кромки притупить.
 3. Допускается замена материала на шестиграннык S32 20Х13.
- 205**

СЭМ.ТТТ.А.УС-15.20.02.005					
Штуцер					
М30х2SIS201-Г1/2"					
Круге 35 АИС304					
Изм.	Лист	№ докум.	Подл.	Дата	Лист
Разработ	Максудов			20.12	1
Проб.	Муромов			20.12	1
Техн. пр.					
Исполнит.					
Спр.					

700700251-SMILLING

Справ. №	Перв. примен.
----------	---------------

Инд. № подл.	Подп. и дата	Взам. инд. №	Инд. № дцкл.	Подп. и дата
--------------	--------------	--------------	--------------	--------------



B-B

√ Ra 6,3

- 1 НН4, НН4, ФТН4/2
- 2 Острые кромки пригнать
- 3 Должается замена материала на шестигранник S32 20X13

205

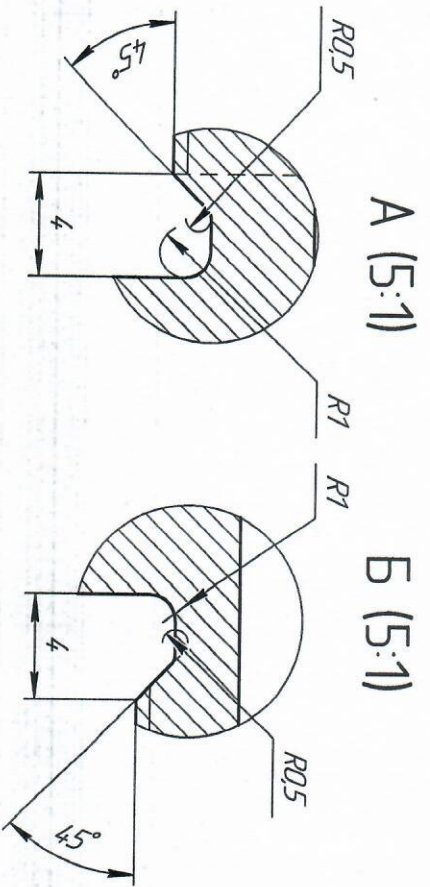
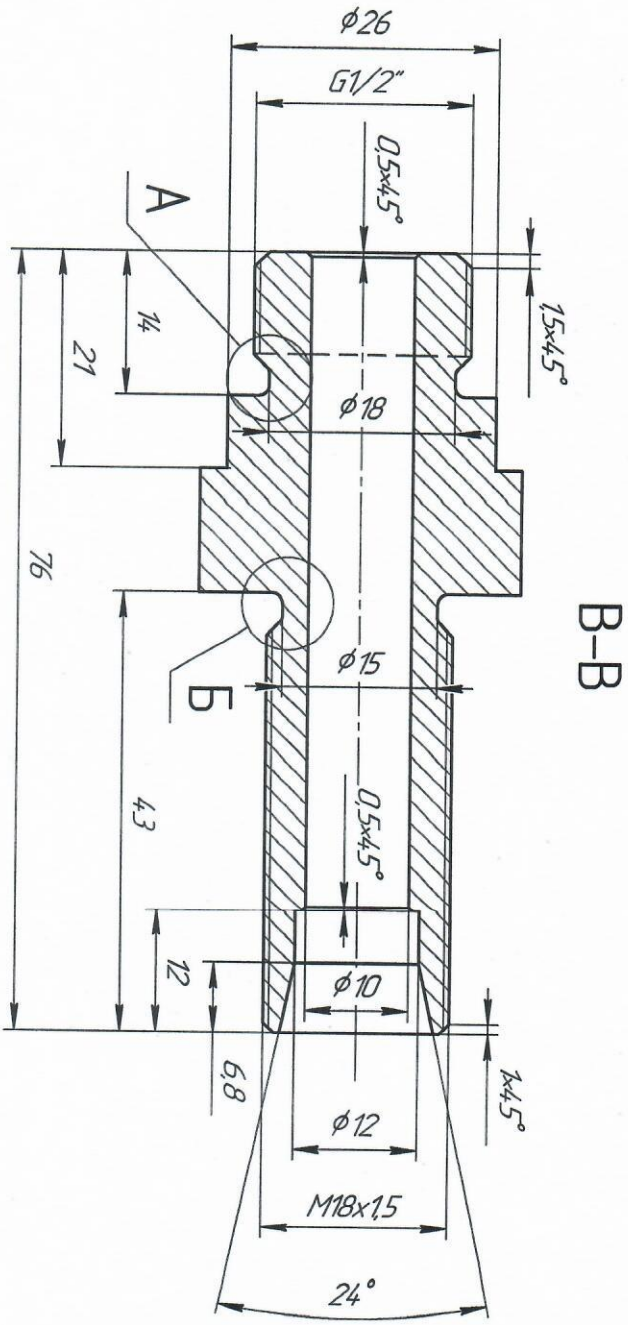
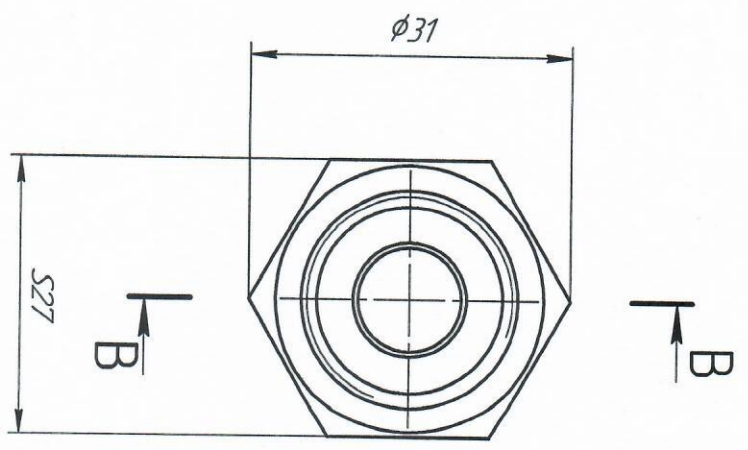
Исполн.	Упр.	Исполн.	Упр.	Исполн.	Упр.	Исполн.	Упр.	Исполн.	Упр.	Исполн.	Упр.	Исполн.	Упр.	Исполн.	Упр.	Исполн.	Упр.	Исполн.	Упр.	
СЭМТТТАVS-15.2002.004										Шпигер										
M30x2S(S20)-G1/2"										M30x2S(S20)-G1/2"										
Круге 35 AISI304										Круге 35 AISI304										
Дата					Масса					Материал					Лист					
					0.32					2-1					1					

Комплект

Формат А3

200200251-SMVTLL11MSJ

√ Ra 6.3



- 1 ННЧ, ННЧ, ФТТ4/2
- 2 *Размеры для струббок
- 3 Острые кромки притупить.
- 4 Должна быть замена материала на шестиграннык S27 20Х13

ИШТ

Инд. № подл.	Подп. и дата	Взам. инв. №	Инд. № дудл.	Подп. и дата
--------------	--------------	--------------	--------------	--------------

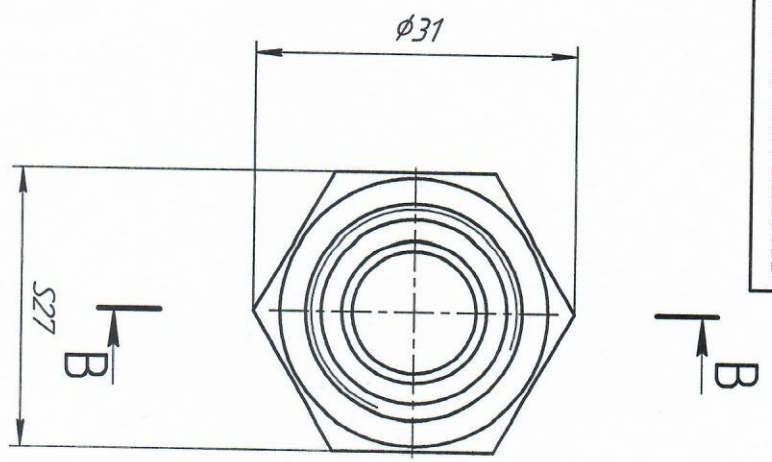
Справ. №	Перв. примен.
----------	---------------

СЭМ.ТТ.А.УС-15.2002.002			
Шпиглер			
Имя	Лист	№ докум.	Подп.
Разработ	Исполнит	25.04.22	25.04.22
Провер	Материал	30.04.22	
Технолог			
Назначил			
Упр.			
СЭМ.ТТ.А.УС-15.2002.002			
М18x1.5L 121-G1/2"			
Круге 32 AISI 304			
Матр.	Масса	Масштаб	
	0.16	2:1	
Лист	Листов		
	1		

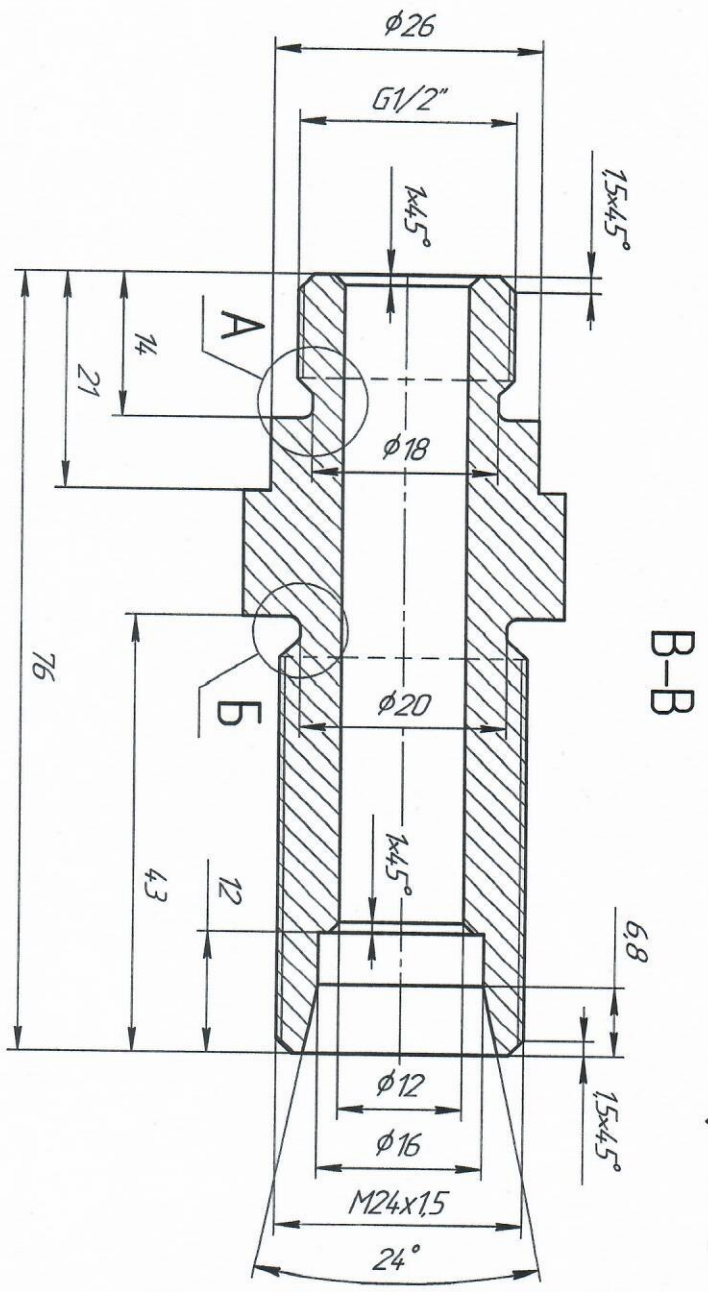
ЭЗМ.ТТ.АВС-15.2002.003

Справ. №	Перв. примен.
----------	---------------

Инв. № подл.	Подп. и дата	Взам. инв. №	Инв. № дубл.	Подп. и дата
--------------	--------------	--------------	--------------	--------------



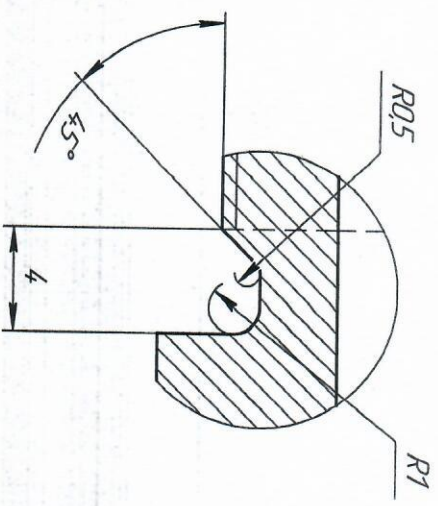
B-B



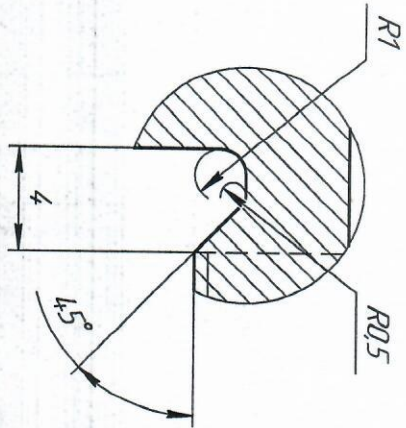
B-B

$\sqrt{Ra 6,3}$

A (5:1)



B (5:1)



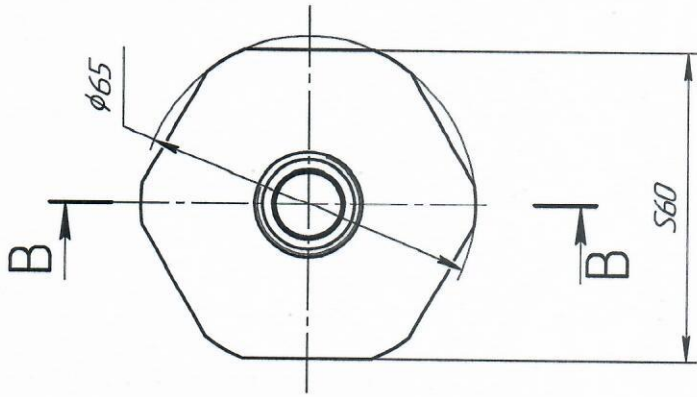
- 1. НН, НН, ±ТТ/4/2
- 2. *Размеры для справок
- 3. Острые кромки пригнать
- 4. Должна быть замена материала на шестигранный S27 20X13

8WT

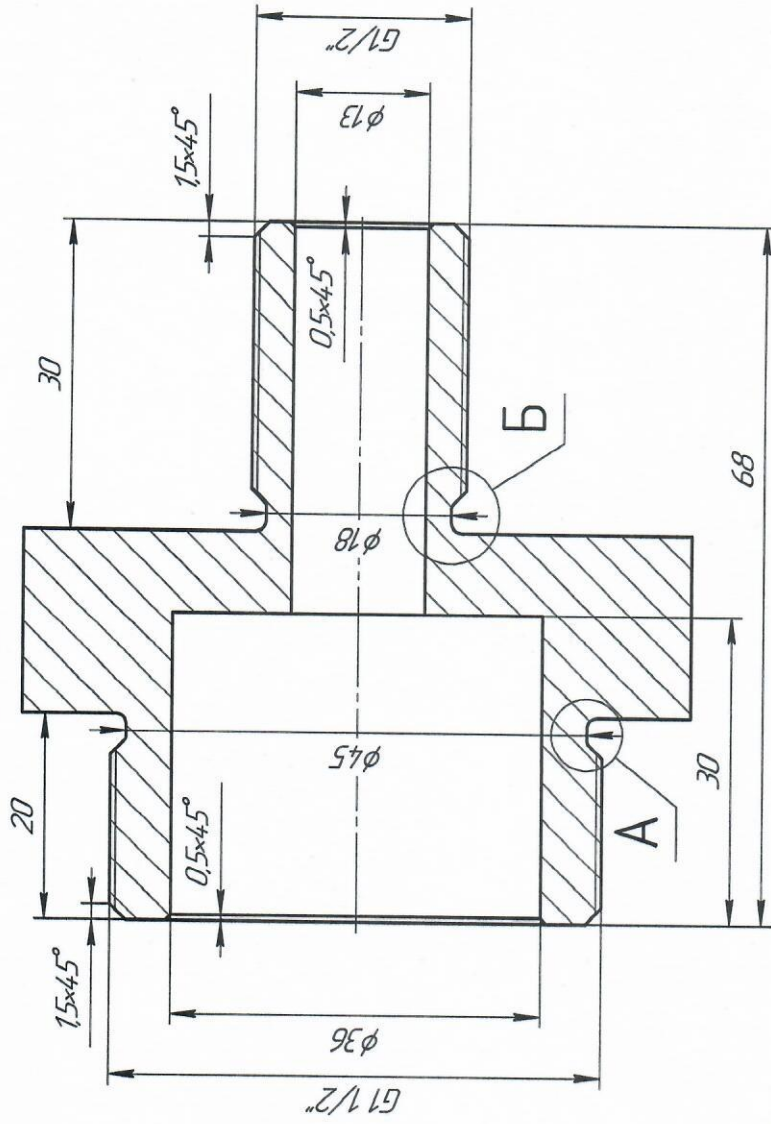
Исполн.	Провер.	Утверд.	Дата	СЗМ.ТТ.АВС-15.2002.003
Исполн.	Провер.	Утверд.	Дата	Шпундер
Исполн.	Провер.	Утверд.	Дата	M24x15(S16)-G1/2"
Исполн.	Провер.	Утверд.	Дата	Круге 32 AISI304
Исполн.	Провер.	Утверд.	Дата	Лист
Исполн.	Провер.	Утверд.	Дата	Листов
Исполн.	Провер.	Утверд.	Дата	Листов
Исполн.	Провер.	Утверд.	Дата	Листов

15.10.17.003

$\sqrt{Ra\ 6,3\ (\checkmark)}$

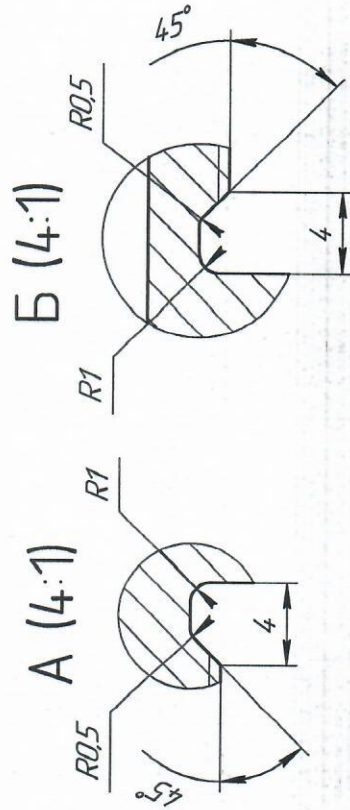


B-B (2:1)



H14, h14, ±IT14/2

1шт



15.10.17.003

Ниппель переходной
G1 1/2"-G1/2"

Круг AISI 304

Конструктор

Формат А3

№ п/п	№ докум.	Позиц.	Деталь	Масса	Максимум
1	15.10.17.003	1	Ниппель переходной G1 1/2"-G1/2"	0,51	11
Итого		1			
Итого		1			

Изд. № докум.

Изд. № докум.

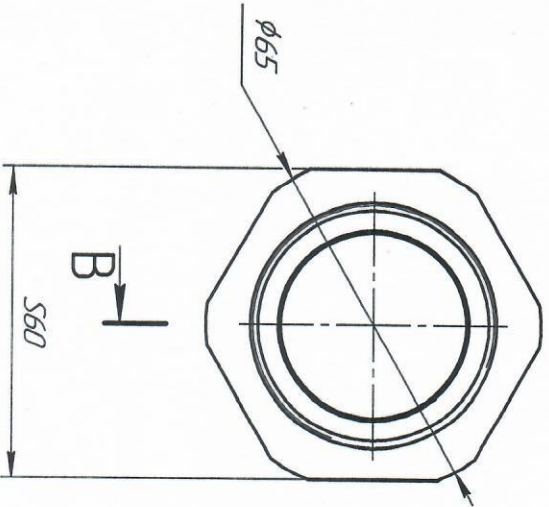
Изд. № докум.

Изд. № докум.

Изд. № докум.

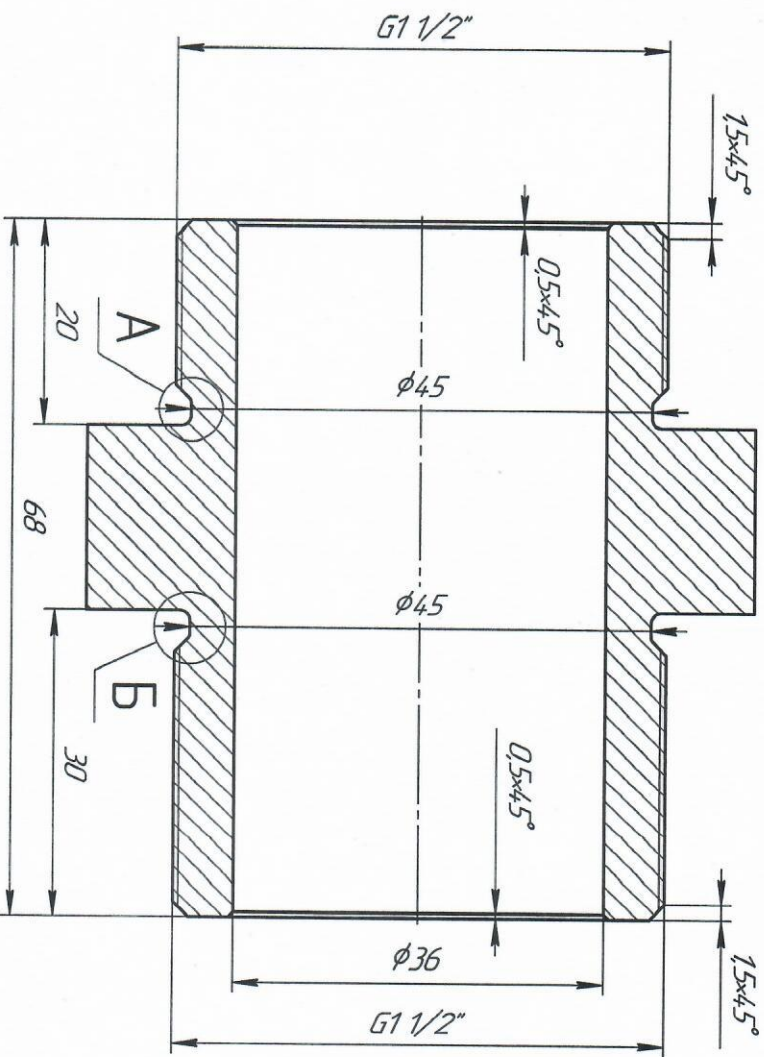
15.10.17.001

B

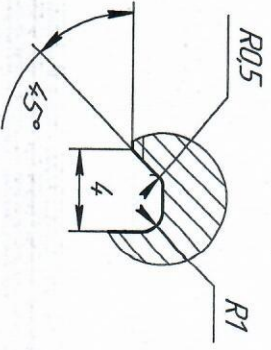


B-B (2:1)

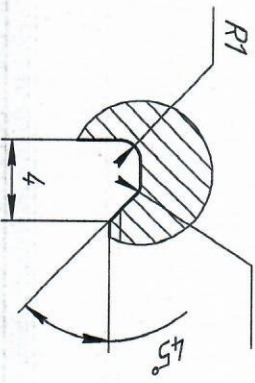
√ Ra 6,3 (V)



A (4:1)



B (4:1)



H14, h14, ±IT14/2

φ0,5

Инв. № подл.	Подп. и дата	Взам. инв. №	Инв. № дудл.	Подп. и дата
--------------	--------------	--------------	--------------	--------------

Справ. №	Перв. примен.
----------	---------------

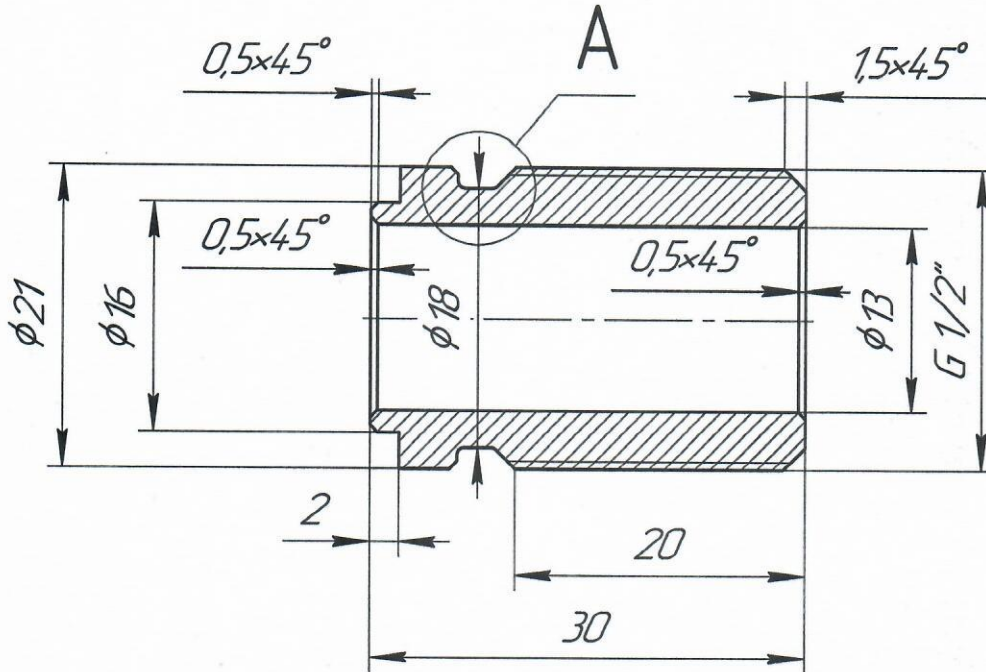
15.10.17.001				15.10.17.001			
Исполн.	№ докум.	Подп.	Дата	Исполн.	№ докум.	Подп.	Дата
Прош.	Материал		8.01.23	Прош.	Материал		
Техн.пл.				Техн.пл.			
Упр.				Упр.			
Исполн. Круж				Исполн. Круж			
Материал 70				Материал 70			
Материал AISI 304				Материал AISI 304			
Лист	Место	Масштаб		Лист	Место	Масштаб	
	0,58	1:1				1	

Контуровый

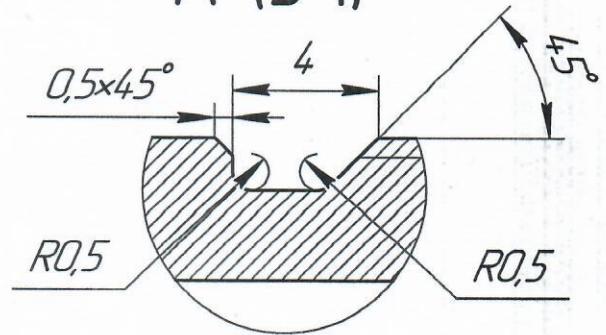
Формат А3

15.10.16.02.001

$\sqrt{Ra\ 6,3\ (\checkmark)}$



A (5:1)



H14, h14, ±IT14/2

205

15.10.16.02.001

Изм./Лист	№ докум.	Подп.	Дата
Разраб.	Макаров		14.03.23
Проб.	Моромов		
Т.контр.			
Н.контр.			
Утв.			

Штуцер G1/2"

Круж $\frac{22}{AISI\ 304}$

Лист	Масса	Масштаб
	0,04	2:1
Лист	Листов	1

Перв. примен.

Справ. №

Подп. и дата

Инд. № дудл.

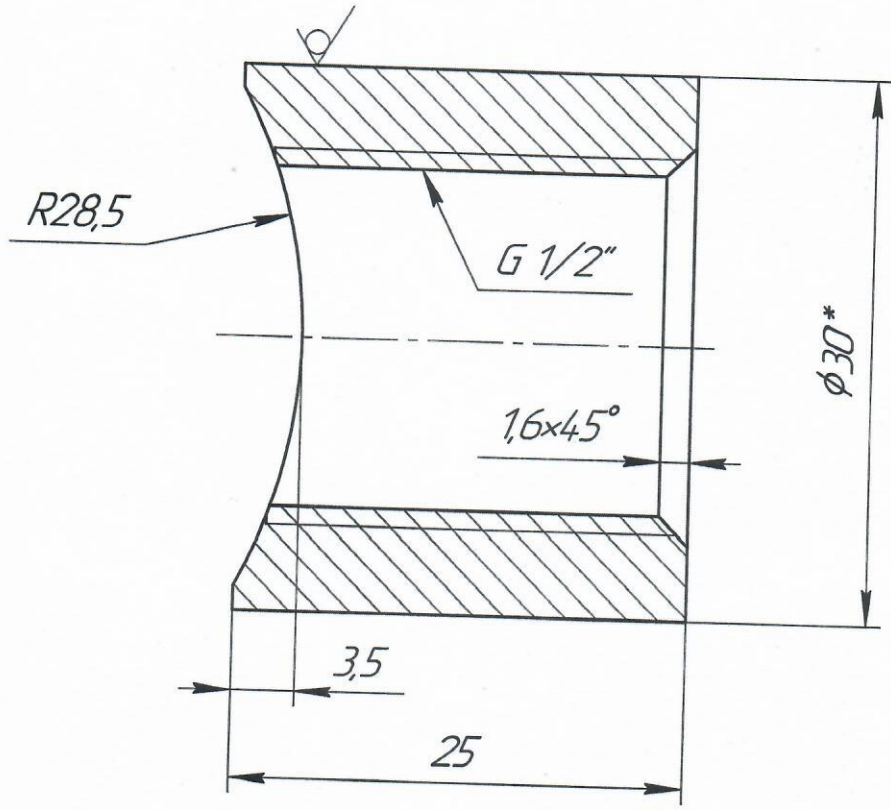
Взам. инв. №

Подп. и дата

Инд. № подл.

СЗМ.ТТТ.АВС-15.33.04.004

12,5
√(✓)



- *Размеры для справок.
- Неуказанные предельные отклонения размеров: H14, h14, ± IT14/2
- Притупить острые края фасками 0,5x45°.

2 47

Перв. примен.
Справ. №
Подп. и дата
Инд. № дубл.
Взам. инв. №
Подп. и дата
Инд. № подл.

				СЗМ.ТТТ.АВС-15.33.04.004			
Изм.	Лист	№ докум.	Подп.	Дата	Лит.	Масса	Масштаб
Разраб.		Галганов А.Ю.				0,08	2,5:1
Пров.					Лист	Листов	1
Т.контр.					АХМК		
И.контр.					Круг 30 AISI 304		
Утв.							

Копировал

Формат А4

Инд. № подл.	Подл. и дата	Взам. инв. №	Инд. № дубл.	Подл. и дата	Сред. №	Перл. примен.
Симв.						
Исполн.						
Т.компр.						
Исполн.	Морозов А.В.					
Исполн.	Максимов А.Н.					
Исполн.	Исполн.					
Исполн.						
Исполн.						
Исполн.						
Исполн.						

Крыз 90 AISI 304

формат А4

AXMK

Штырь 3"

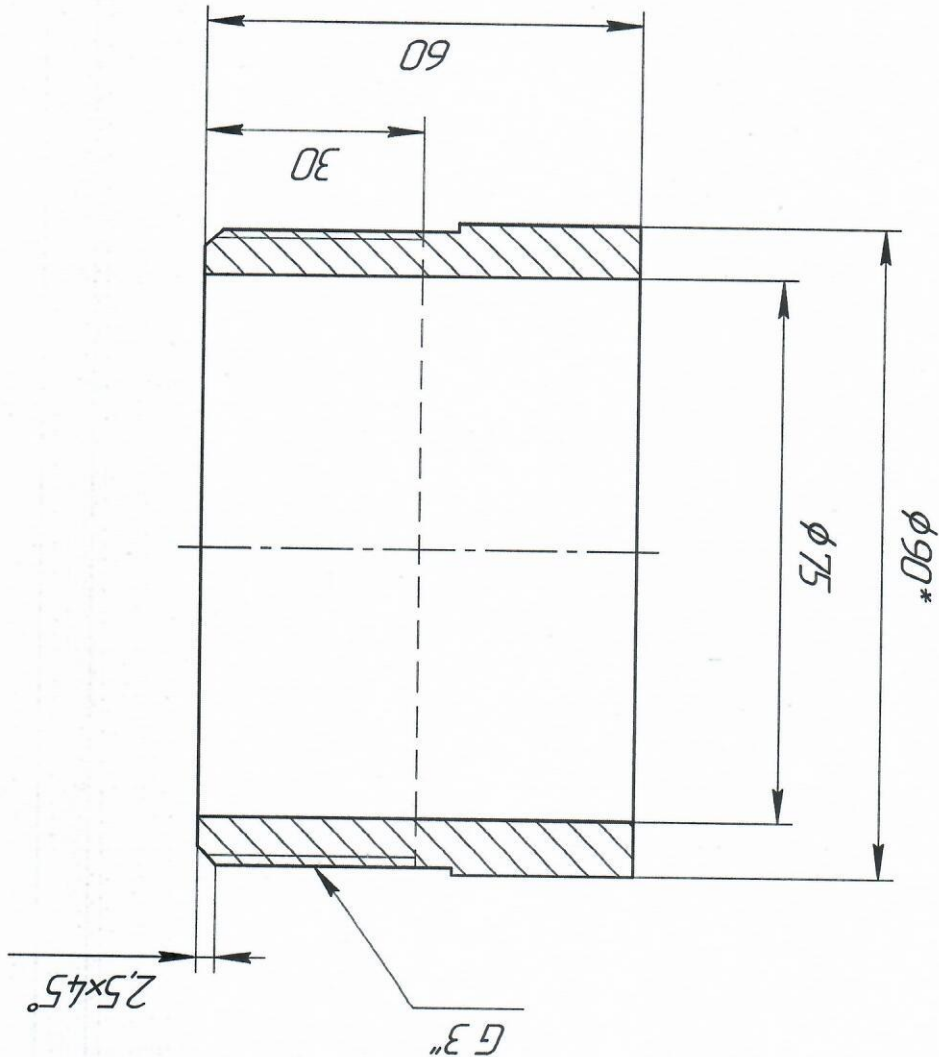
Изм. / Исполн. / Дата / Масштаб / Примечание

1 / / / / /

СЭМ.ТТТ.АВС-15.33.03.007

- 1. Размеры для справок.
- 2. Негарантируемые пределы отклонения размеров: H14, h14, ± IT14/2.
- 3. Изменить края фаскам 0,5x45°.

1 шт



12.5 (V)

СЭМ.ТТТ.АВС-15.33.03.007

Изд. № проекта	Изд. № докум.		Подл. и дата	Взам. инд. №	Изд. № докум.	Подл. и дата	Спроб. №	Перл. номер
	Симв.	Иконка						
Изм./лист	№ докум.	Подл.	Листа					
Ц3М.ТТТ.АВС-15.33.04.005								

Трѳа 60x4-08x18H10 ГОСТ 994-1-81

АХМК

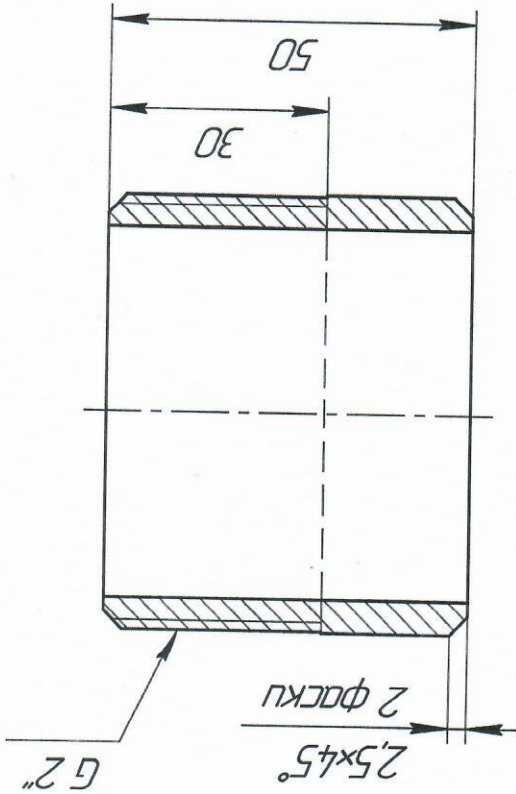
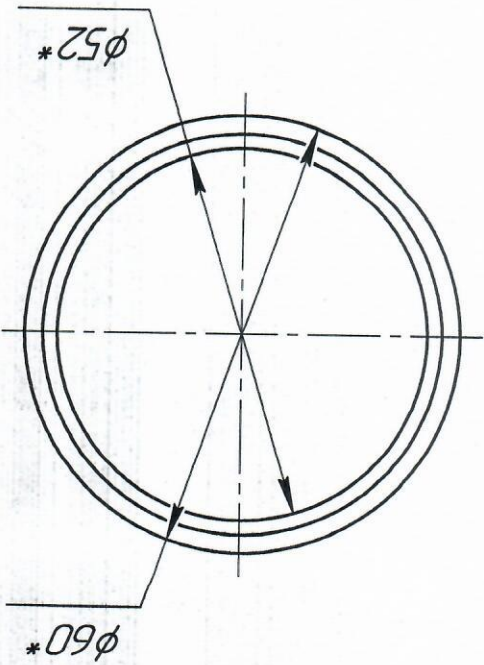
Штырь G 2"

Изм./лист	№ докум.	Подл.	Листа
1	0,29	1:1	1

Ц3М.ТТТ.АВС-15.33.04.005

107

- 1 * Размеры для справок.
- 2. Непказанные пределы отклонения размеров: H14, h14, f IT14/2



12,5 (V)

Ц3М.ТТТ.АВС-15.33.04.005