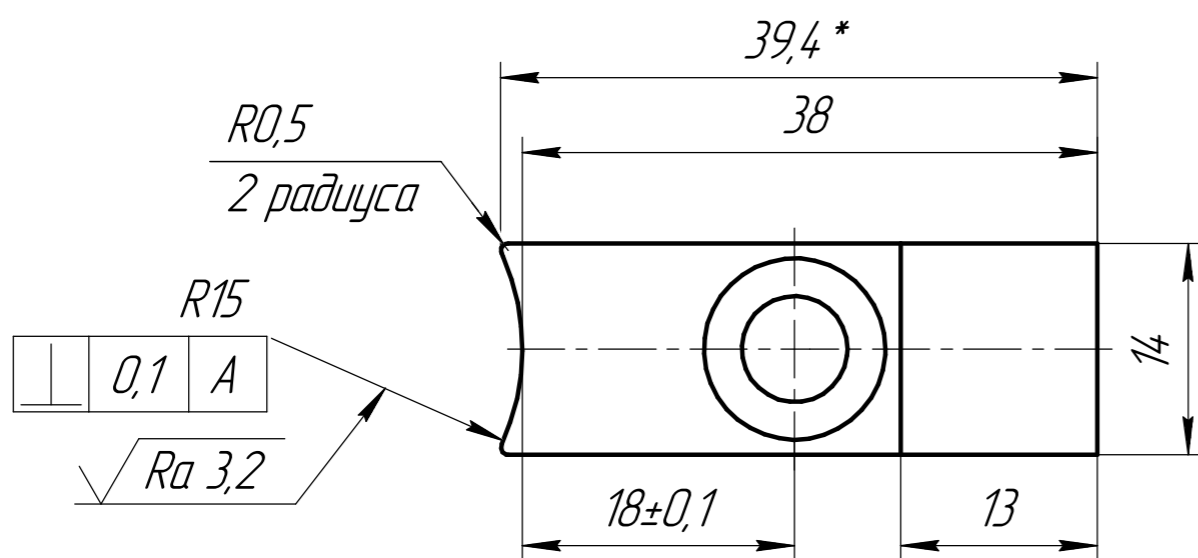
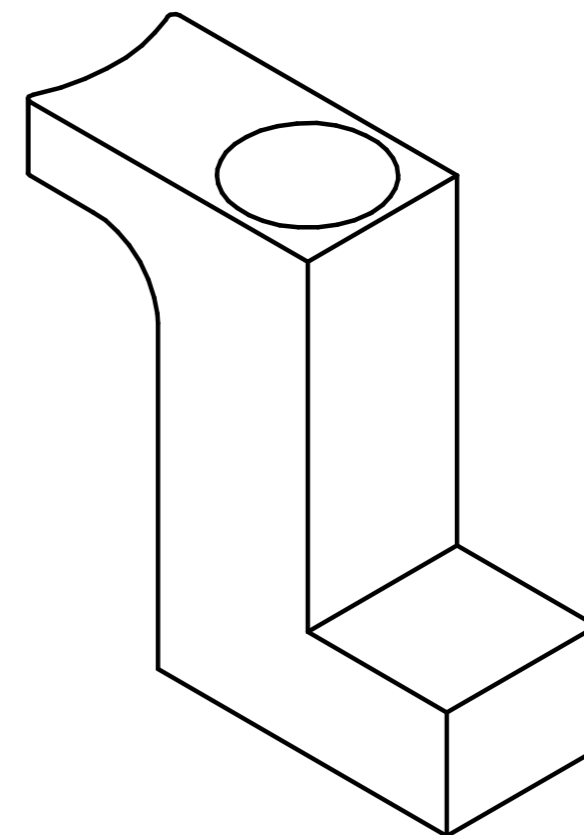
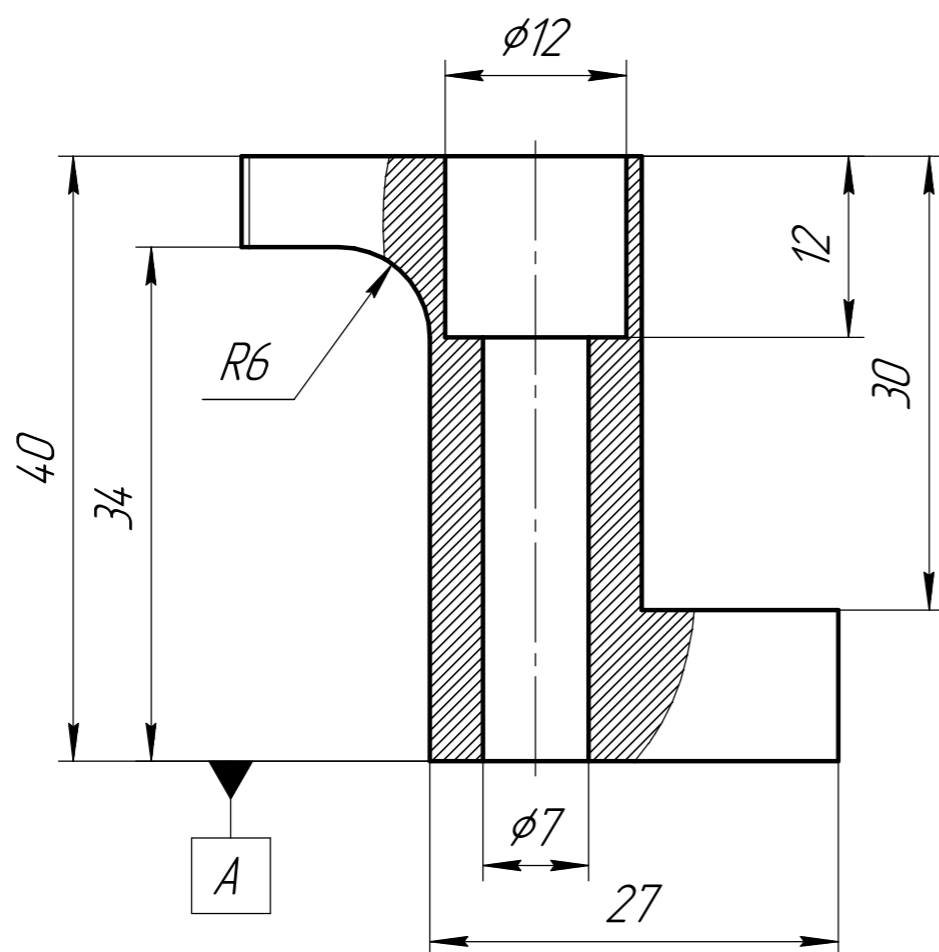


НДСА.064.01.04.00.11

√ Ra 6,3 (√)



- 1 Общие допуски по ГОСТ 30893.1: H14, h14, ± IT14/2.
- 2 Острые кромки притупить фаской 0,5x45°.
- 3 Покрытие алюминия анодное оксидирование.
- 4 После механической обработки, промыть в обезжиривающем растворе. Наличие царапин и высохших разводов не допускается. После очистки голыми руками не прикасаться.
- 5 Поставка детали осуществляется в упаковке. Упаковка должна обеспечивать сохранность изделия от царапин и других механических повреждений.

Перв. примен.

Справ. №

Подп. и дата

Изм. № дробл.

Взам. инв. №

Подп. и дата

Изм. № подл.

				НДСА.064.01.04.00.11				
Изм.	Лист	№ докум.	Подп.	Дата	<h1>Подпорка</h1>	Лит.	Масса	Масштаб
Разраб.		Пивень					0,02	2:1
Пров.		Бакарев				Лист	Листов 1	
Т.контр.								
Н.контр.					AM26 ГОСТ 4784-2019	АО "НПП "ЭСТО"		
Утв.		Горностаев						