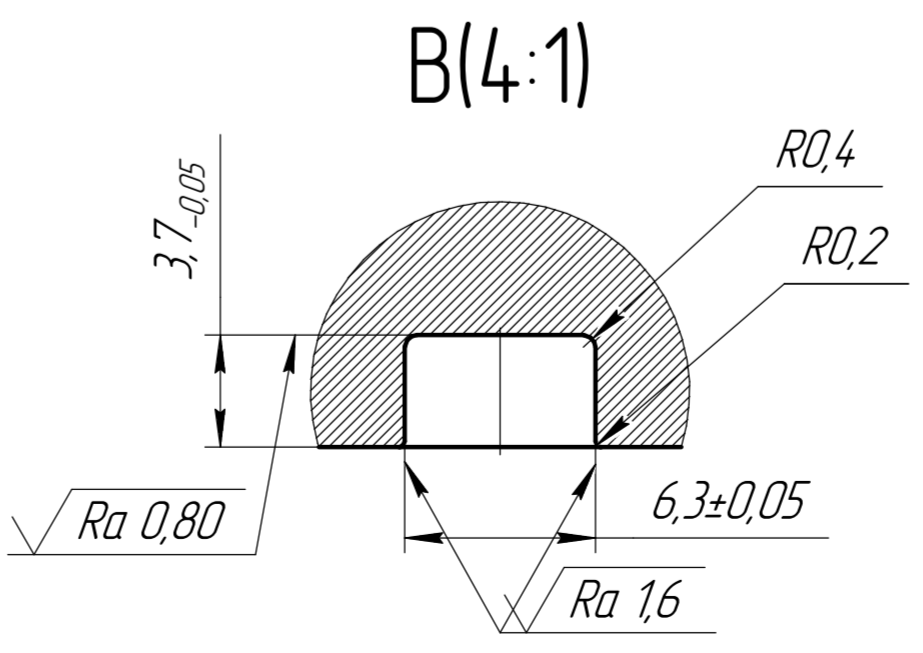
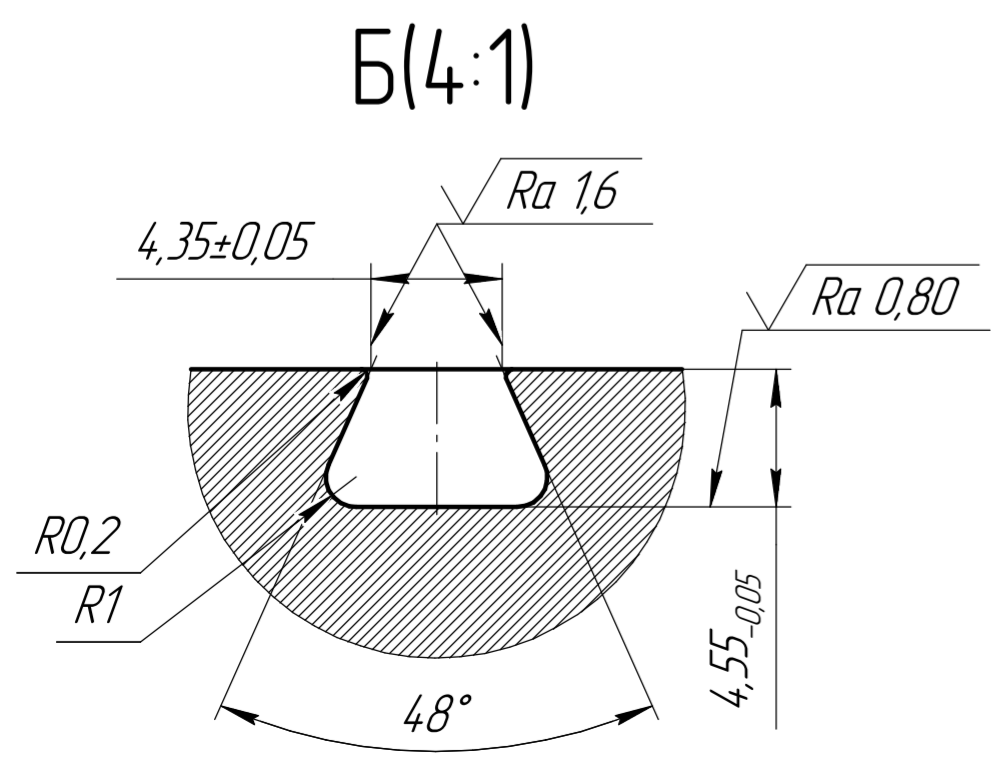
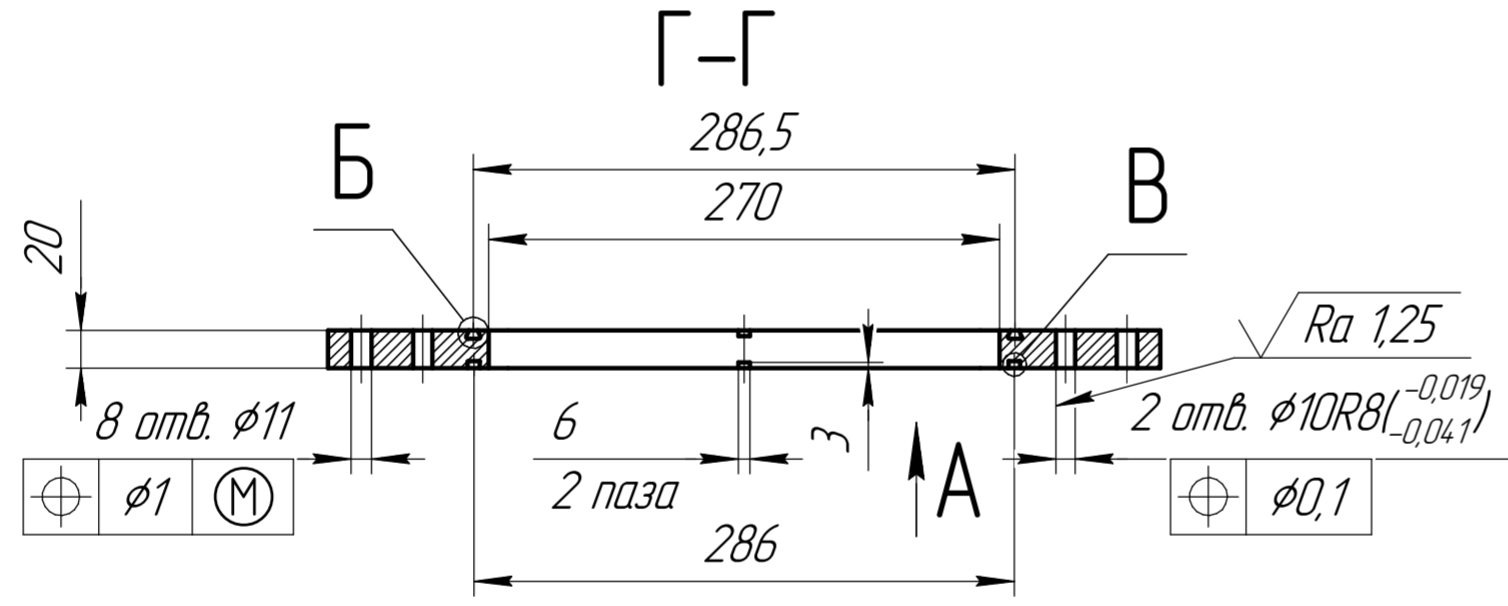
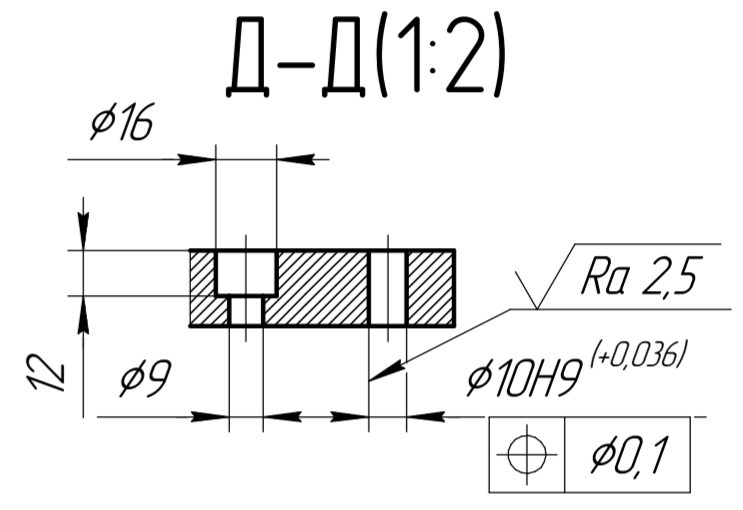
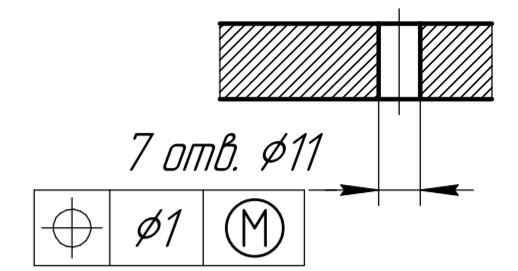
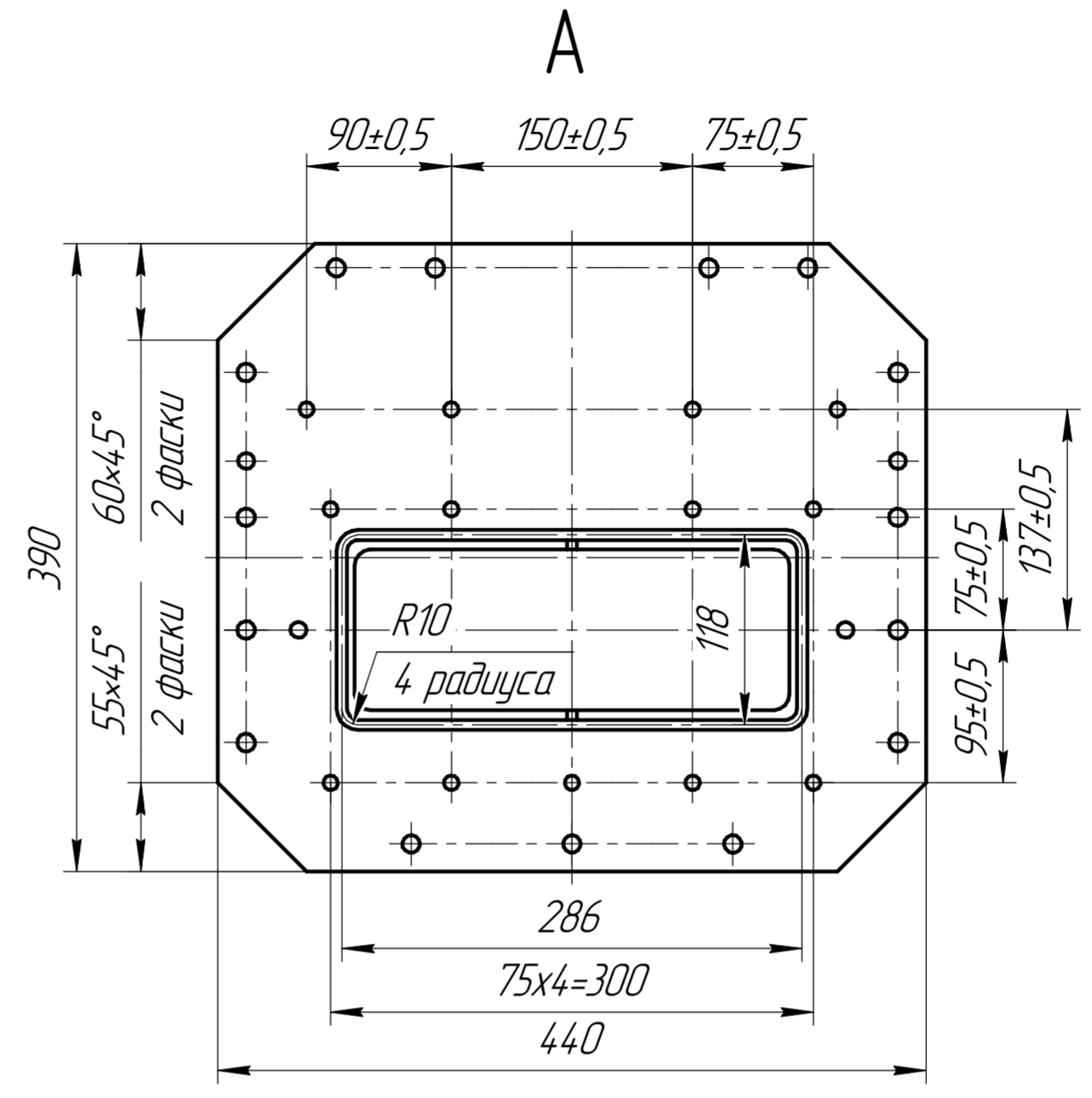
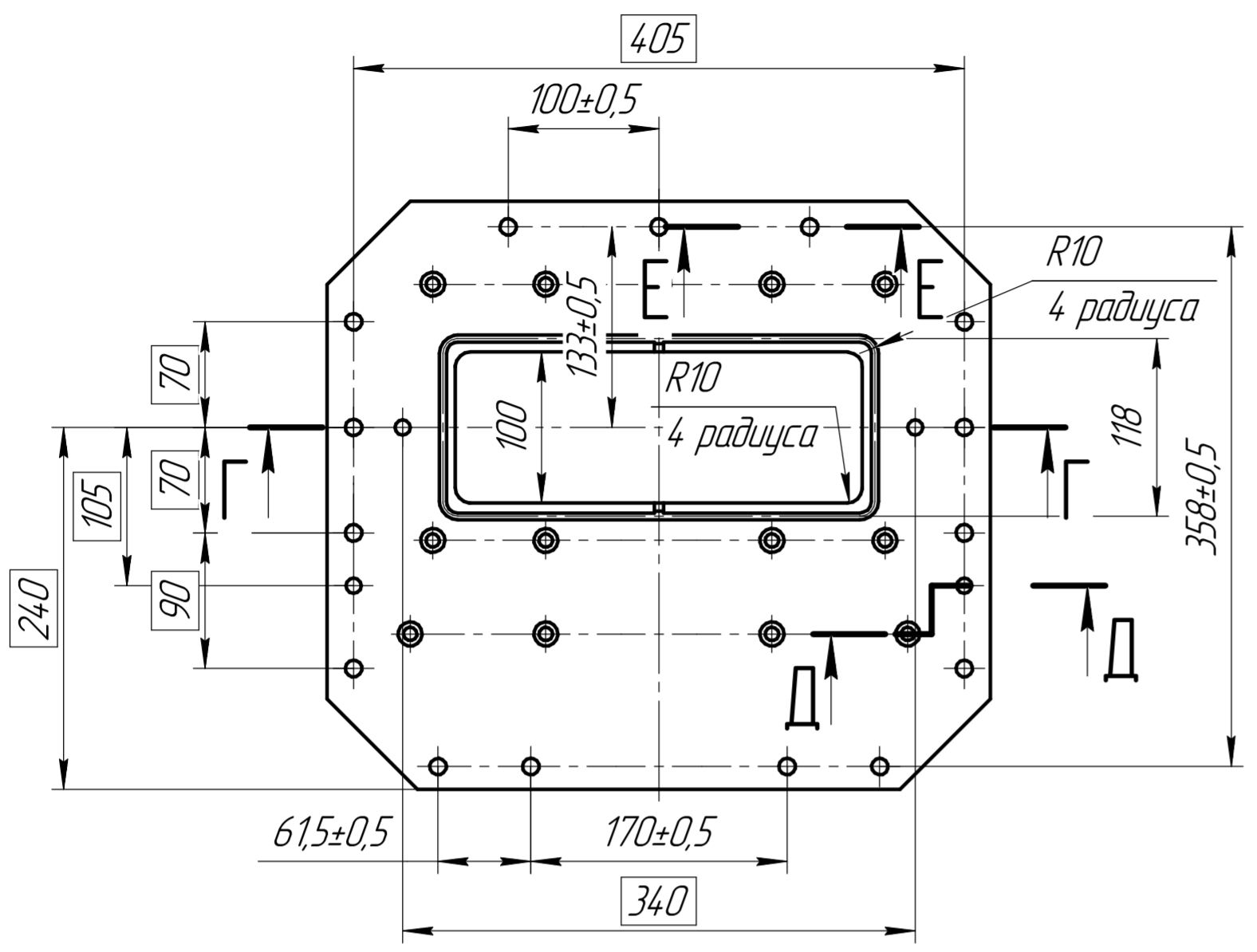


√ Ra 12,5 (√)  
E-E(1:2)



- 1 Общие допуски по ГОСТ 30893.1: H14, h14, ± IT14/2.
- 2 Острые кромки притупить фаской 0,5x45°.
- 3 Покрытие алюминия анодное оксидирование.
- 4 После механической обработки, промыть в обезжиривающем растворе. Наличие царапин и высохших разводов не допускается. После очистки голыми руками не прикасаться.
- 5 Поставка детали осуществляется в упаковке. Упаковка должна обеспечивать сохранность изделия от царапин и других механических повреждений.

Лист № 1  
Изм. № 1  
Взам. инв. №  
Подп. и дата

НДСА.064.03.00.00.03				Лист	Масса	Масштаб
Панель					6,99	1:4
Изм. Лист	№ докум.	Подп.	Дата	Лист	Листов	1
Разраб.	Ливень					
Проб.	Бакарев					
Т.контр.						
Н.контр.						
Утв.	Горнастаев					
AMz6 ГОСТ 4784-2019				АО "НПП "ЭСТО"		