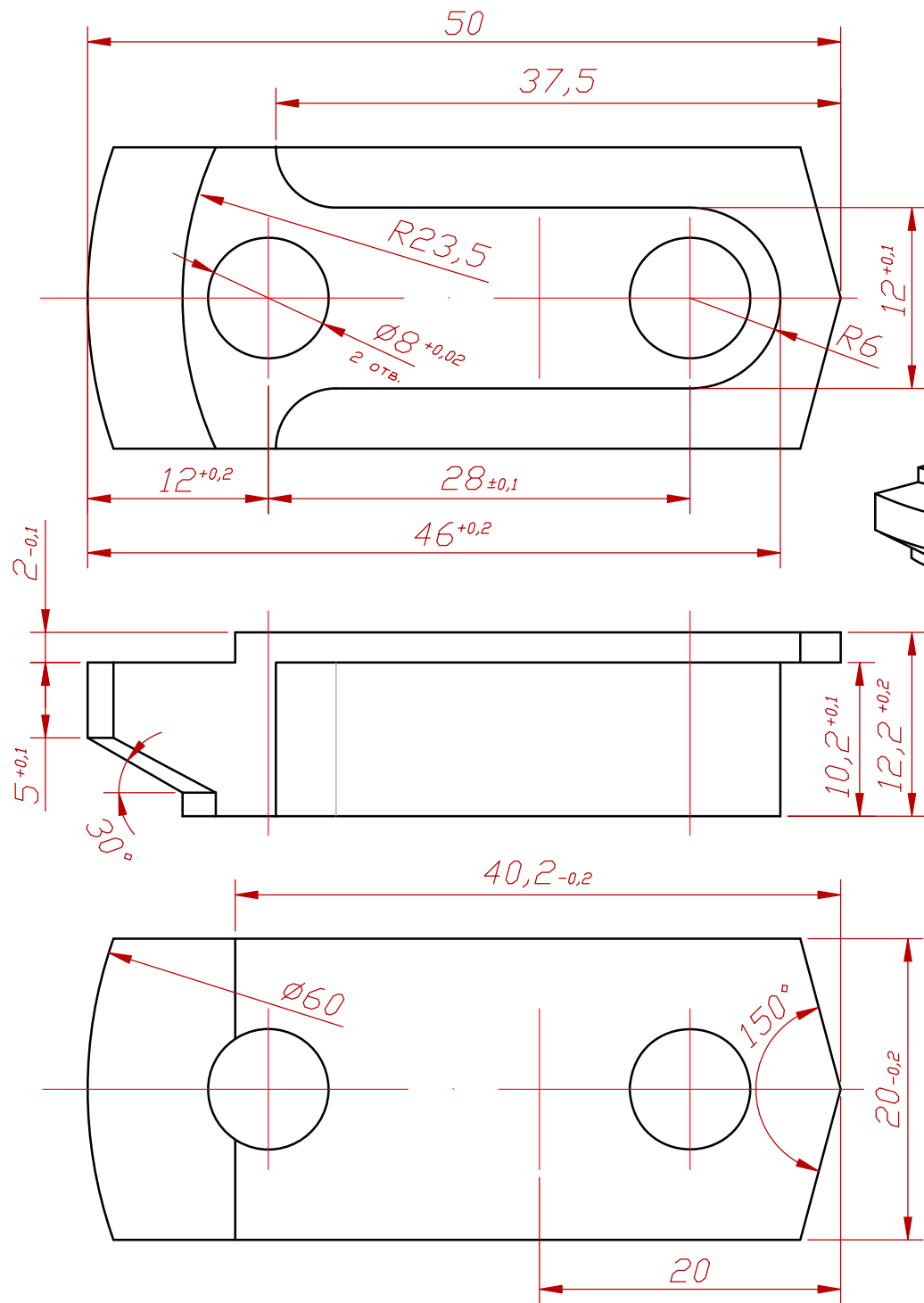
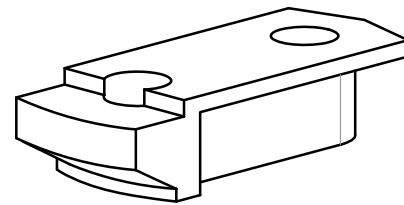


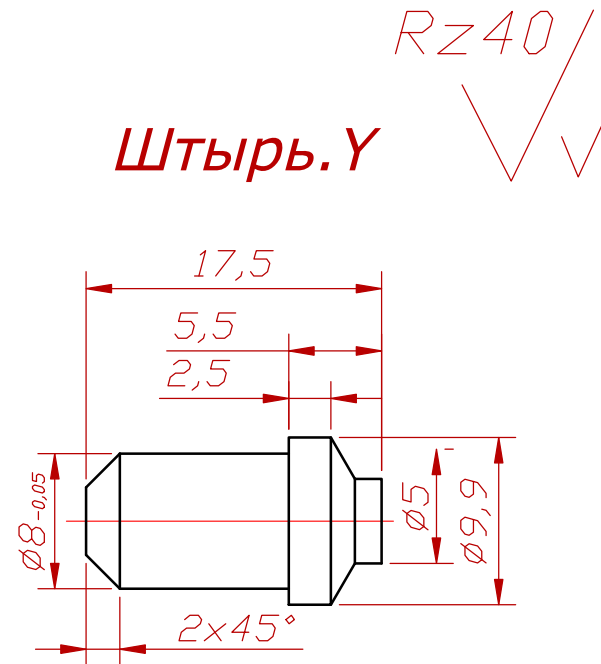
### Зацеп.н.У



Rz40 /  
✓✓



### Штырь.У



Rz40 /  
✓✓

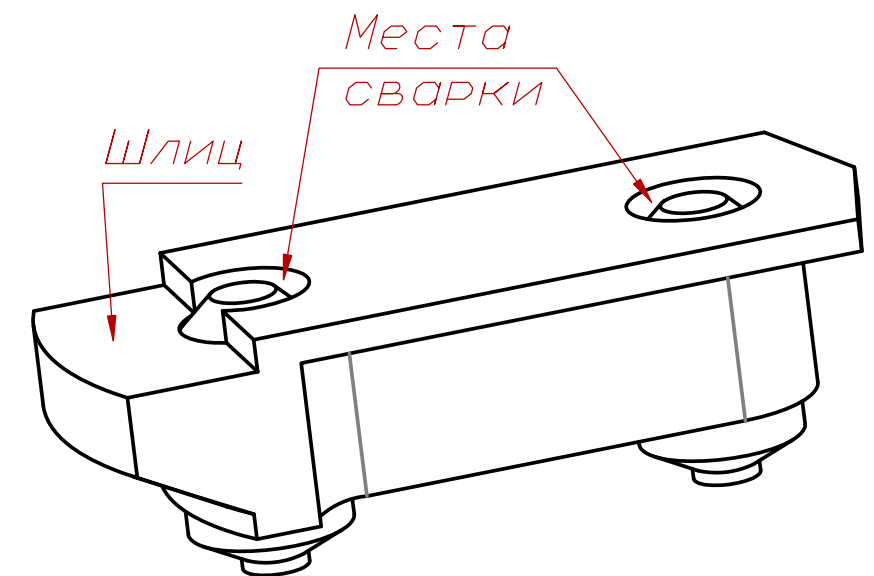
Материал 12X18H10T  
Количество 12 шт.

H14; h14;  $\pm IT14/2$ ;  
острые кромки притупить

Материал 08X17  
HRC 38...42  
Количество 6 шт.

H14; h14;  $\pm IT14/2$ ;  
острые кромки притупить

### Сборка



1. Изготовить зацеп предварительно без шлица.
  2. Завить штыри в отверстия зацепа и обварить в указанных местах.
  3. Выполнить шлиц в зацепе. Сварку - зачистить.
- \* Порядок выполнения работ можно изменить..